



Ministerie van Volksgezondheid,  
Welzijn en Sport  
Volksgesondheid  
Toekomst

# Volksgesondheid Toekomst Kennismaking

5.1.2e

5.1.2e

03-09-2020



## Volksgezondheid Toekomst Verkenning (VTV)

- Wet op het RIVM, 1996 periodiek rapporteren over de huidige stand en de toekomstige ontwikkeling van de volksgezondheid
- Onderdeel van de beleidscyclus
- 25 jaar VTV (iedere 4 jaar)
  - Eerste editie in 1993, 7<sup>de</sup> was VTV-2020



5.1.2e



## De VTV door de jaren heen

- Van meer heden en verleden (Balans) naar toekomstverkennen
- Verbreding concept van gezondheid (incl ervaren gezondheid, beperkingen, zorguitgaven, eigen regie)
- Puur wetenschappelijk naar grotere beleids-nabijheid
- Papier naar digitaal (met meer aandacht voor vorm: o.m. infographics, video's, serious game)
- Meer maatschappelijke inbreng (kennispartners, stakeholders, burgers)

5.1.2e



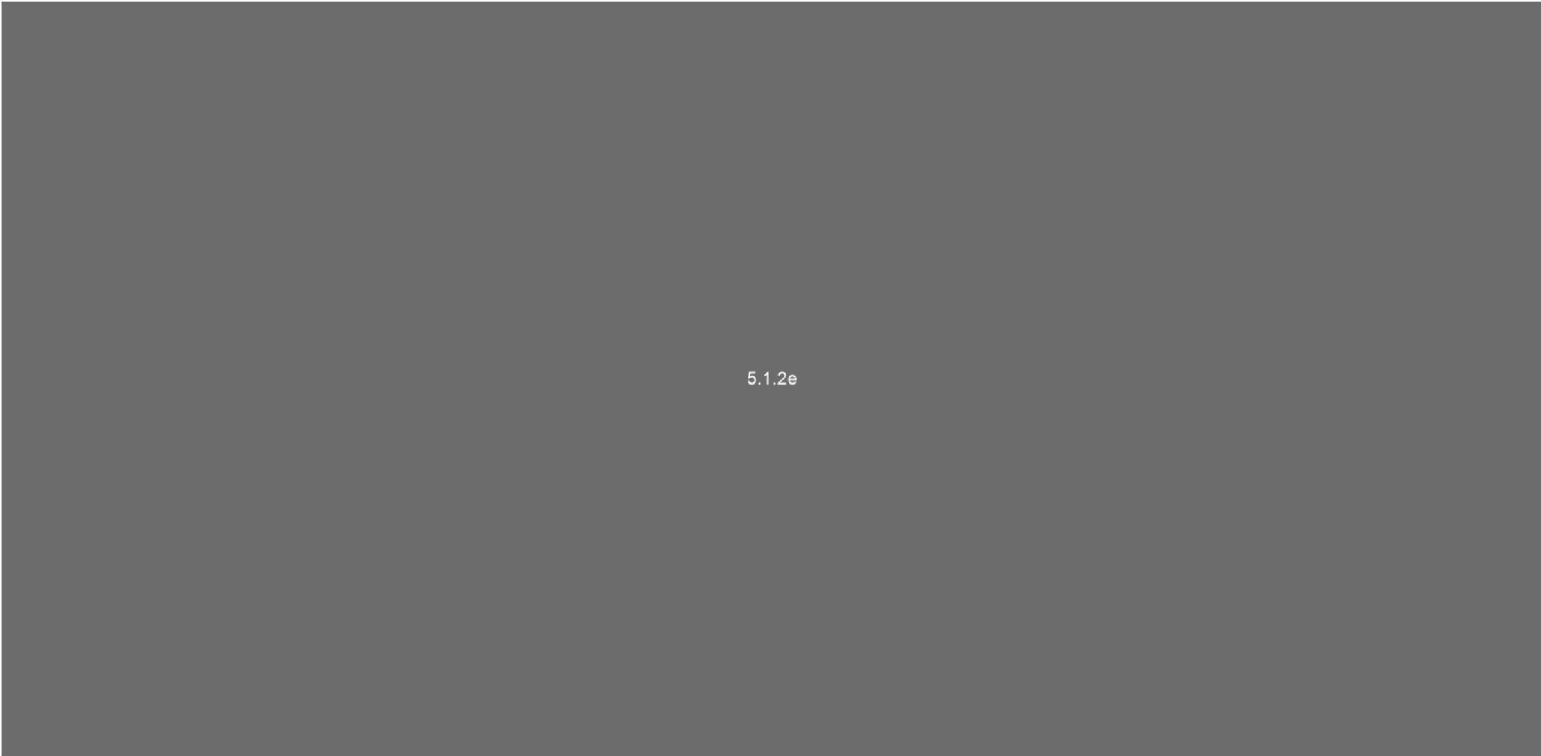
## Met een stevige begeleiding

- Klankbordgroep RIVM
- VTV Community (VTV-2018)
- Wetenschappelijke Advies Raad
- Beleidsadvies Commissie
- Ad hoc consultaties





## En een impactvol product (bijv VTV-2018)



5.1.2e



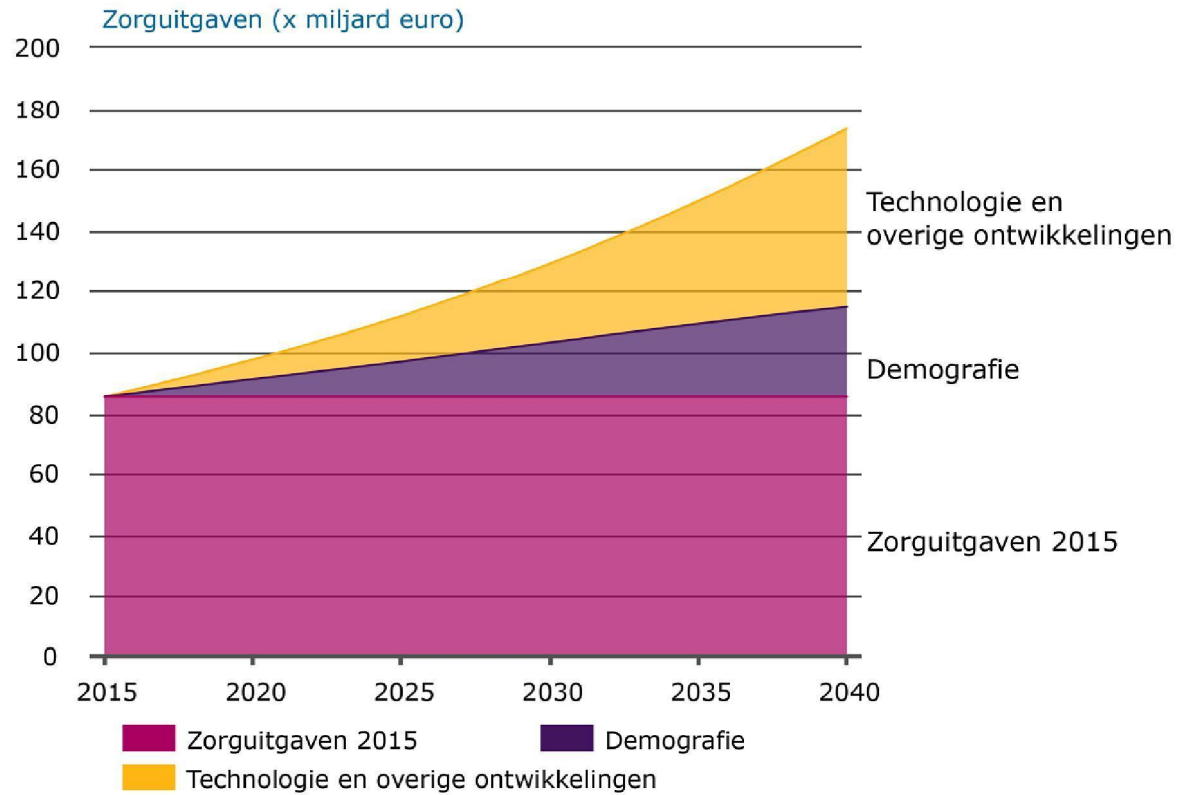
## Leefstijl én leefomgeving beïnvloeden gezondheid

Gedrag	Persoonsgebonden	Arbeid	Milieu
Ziekte last: <b>18,5 %</b>	Ziekte last: <b>14,5 %</b>	Ziekte last: <b>4,6 %</b>	Ziekte last: <b>4,0 %</b>
Sterfte: <b>35.700</b>	Sterfte: <b>26.300</b>	Sterfte: <b>4.100</b>	Sterfte: <b>12.800</b>
Zorguitgaven: <b>€ 8,6 mld</b>	Zorguitgaven: <b>€ 9,9 mld</b>	Zorguitgaven: <b>€ 1,6 mld</b>	Zorguitgaven: <b>€ 1,2 mld</b>

		ZIEKTELAST (%)			ZIEKTELAST (%)			ZIEKTELAST (%)			ZIEKTELAST (%)				
	Roken		9,4%		Hoge bloeddruk		6,7%		Stoffen/omgeving		3,0%		Buitenmilieu		3,5%
	Ongezonde voeding		8,1%		Hoge bloedsuikerspiegel		6,6%		Psychische belasting		0,9%		Binnenmilieu		0,5%
	Weinig beweging		2,3%		Overgewicht		3,7%		Fysieke belasting		0,7%				
	Alcohol gebruik		1,5%		Cholesterol		0,9%								
					Lage botdichtheid		0,7%								



## Zorguitgaven stijgen door demografie en technologie





## De druk op ons dagelijkse leven neemt toe

- Prestatiedruk jongeren (school, social media)
- Ontwikkelingen arbeidsmarkt
- Meer druk op mantelzorg
- Verstedelijking

Dit kan leiden tot stress en gezondheidsproblemen





## Aanbevelingen uit evaluatie VTV-2018

- Het trendscenario werd breed gewaardeerd en gebruikt;
- Een flexibeler kennisinfrastructuur;
- De Beleidsadviescommissie heroverwegen;
- De beoogde samenwerkingspartners vanaf het begin betrekken, zodat het een gezamenlijk product wordt.
- De VTV kan politiek relevanter; aanpassen aan verkiezingscyclus

Gedeeltelijke update VTV in juni 2020, daarna volledige VTV in 2024

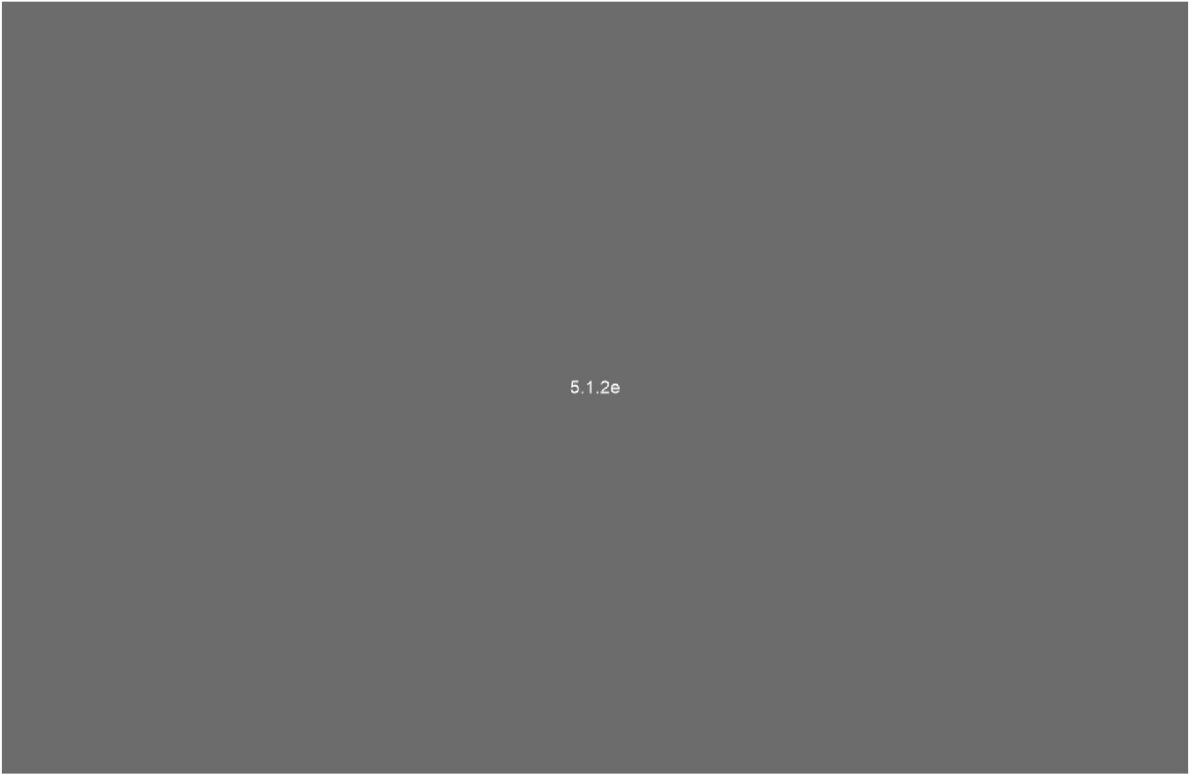


## Corona-inclusieve VTV

- COVID-19 nieuwe werkelijkheid, andere toekomstbeelden
- C-VTV
  - Inzicht geven in de belangrijkste (toekomstige) **ontwikkelingen** voor volksgezondheid (en zorg),
  - Welke maatschappelijke **opgaven** komen hier uit voort en wat kunnen we aan deze opgaven doen?
  - Wat betekent (de kennis over) de huidige pandemie voor deze toekomstige ontwikkelingen en opgaven
- Korte termijn (0-5 jaar) en middellange termijn (5-20 jaar)
- Bredere afweging van maatregelen ondersteunen en beter voorbereid zijn in de toekomst



# c-VTV - Toekomstverkennen in tijden van corona



5.1.2e



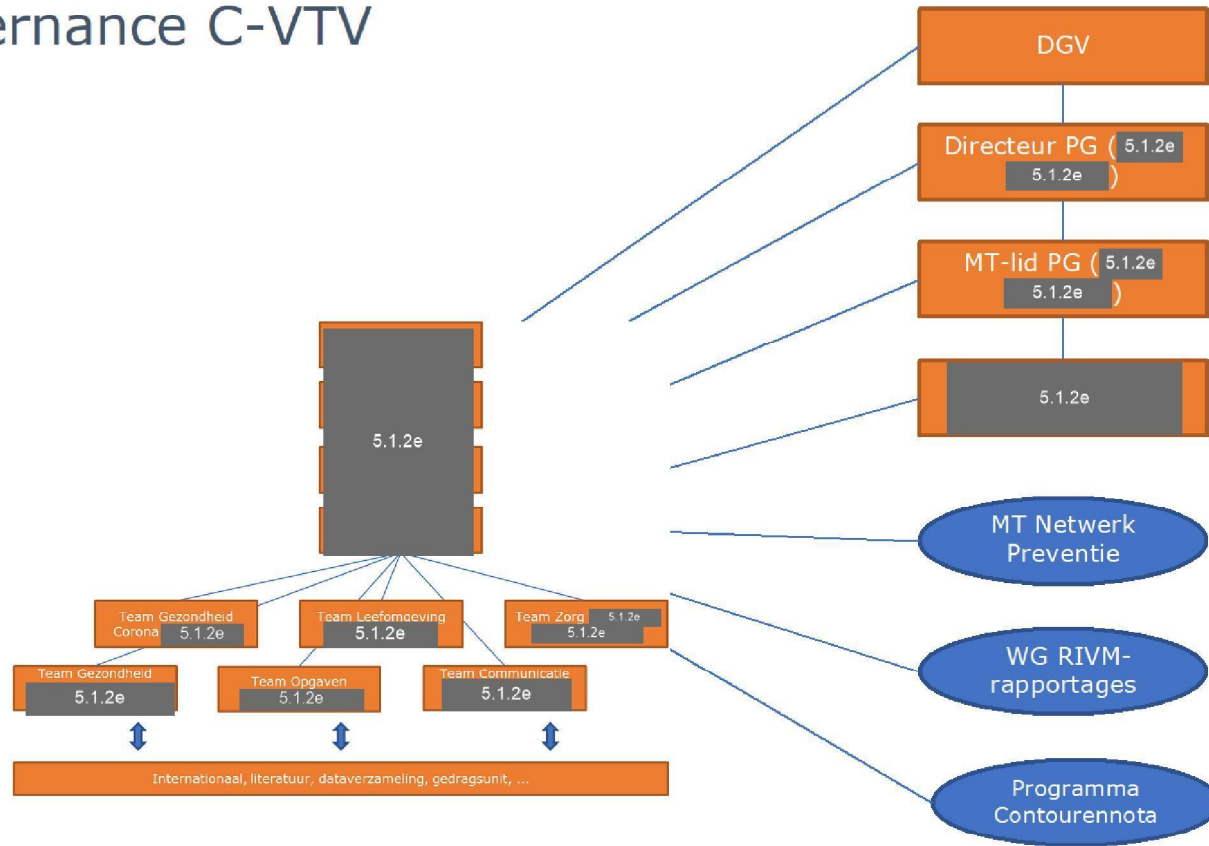
## Tijdpad c-VTV

- Tussenresultaten opleveren tbv:
  - Werksessies teams + lijnoverleg
  - KBG (16/9), DR (22/9), MT-VWS (29/9) en WAR (30/9)

Maand	Mei	Juni	Juli	Aug	Sep	Okt	Nov																					
Week	21	22	23	24	25	26	27	28	29	30	31	32	33	34	35	36	37	38	39	40	41	42	43	44	45	46	47	48
<b>Contouren C-VTV</b>																												
- Formeren teams	■	■																										
- Uitwerking ('annotated outline')			■	■	■																							
- Externe input																												
<b>Inhoud C-VTV</b>																												
- Analyse / dataverzameling							■	■	■	■	■	■	■	■	■	■	■	■	■	■	■	■	■	■	■	■	■	■
- Nagaan hergebruikt VTV-T																												
- Opstellen verhaallijn																												
- Product																												
<b>Toetsing/validatie</b>																												
- VWS			■	■	■	■	■	■	■	■	■	■	■	■	■	■	■	■	■	■	■	■	■	■	■	■	■	■
- WAR																												
- NZa, ZIN, PB's, ...																												
- Netwerkpartners																												
- 'experts' van buiten																												
<b>Redactie</b>																												
- inhoudelijk/tekstueel																												
- vorm producten																												
<b>Publicatie</b>																												
- Communicatie / persbericht																												
- 'Livegang' synthese C-VTV																												
- Aanbieden aan VWS																												★



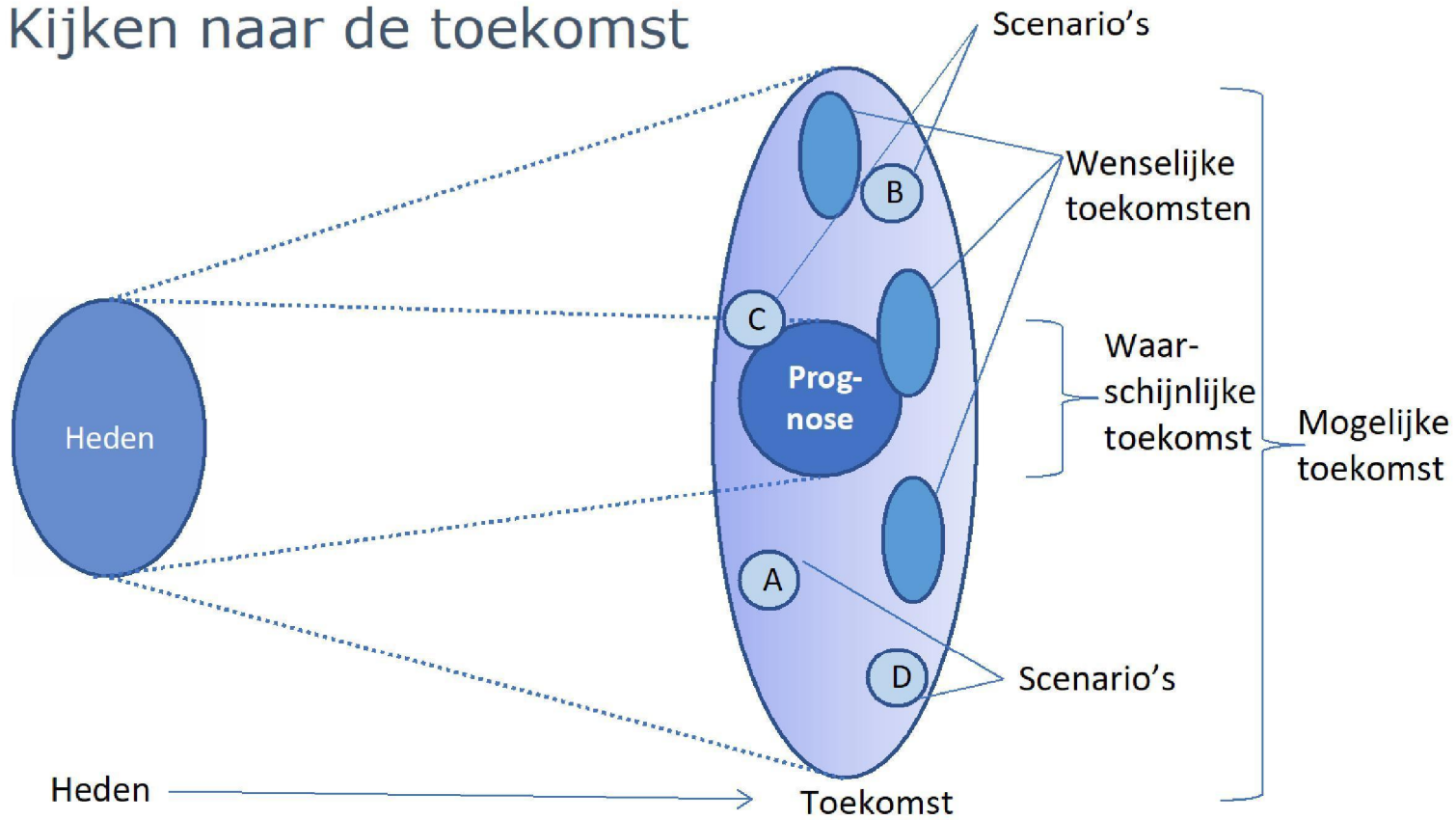
# Governance C-VTV







# Kijken naar de toekomst





## Opzet VTV

- **Deel 1: Wat komt er op ons af?**
  - Trendscenario + verschillende (corona)scenario's
  - 4 Inhoudelijke thema's: COVID, Gezondheid, Zorg en Leefomgeving
- **Deel 2a: Wat zijn de opgaven?**
  - Verschillende waarden/ normatieve perspectieven
- **Deel 2b: Wat kunnen we doen, en wie?**
  - Handelingsstrategieën

5.1.2e



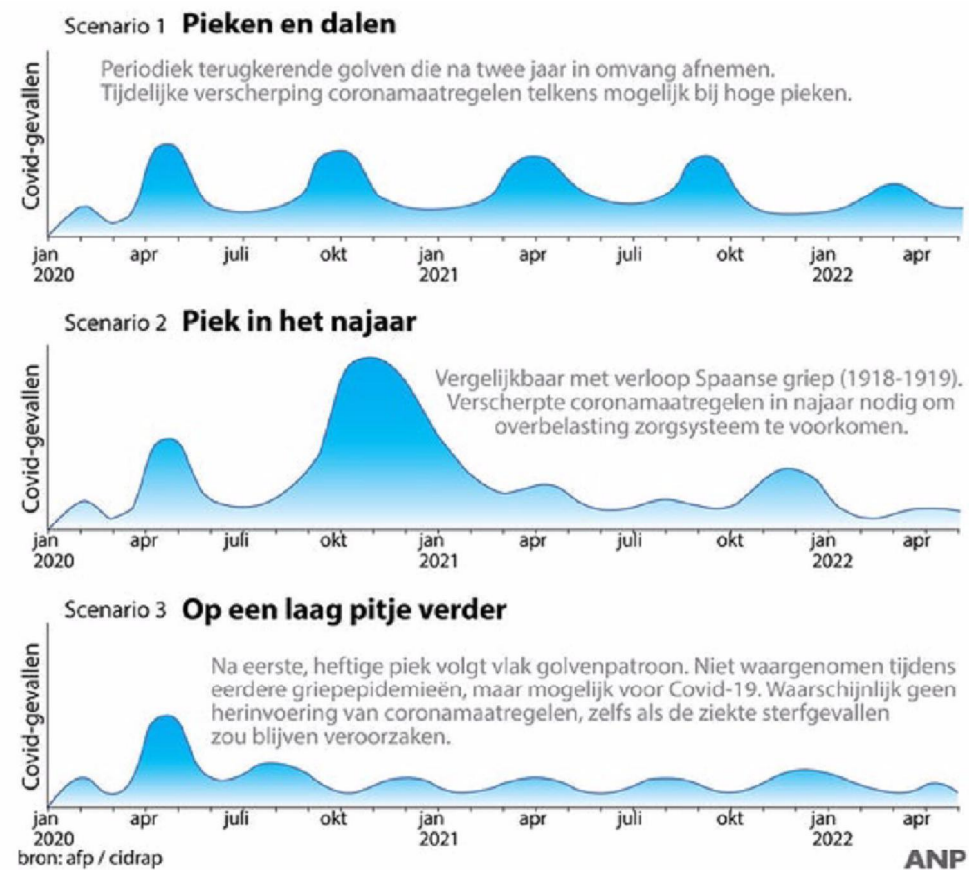


## Inhoudelijke thema's

- COVID
  - Verschillende SARS-CoV-2 scenario's (bijv 2<sup>de</sup> / 3<sup>de</sup> golven)
  - Ziektebelasting van COVID-19
- Gezondheid
  - Leefstijl
  - Mentale gezondheid
- Zorg
  - Afschaling/mijden van zorg
  - Druk op formele en informele zorg
- Leefomgeving
  - Verdichting
  - Mobiliteit
  - Lucht en klimaat



# Aanwezigheid virus





## 2. Gezondheid boodschappen

### **Meer gezondheidsverlies door ongezond gedrag (Meer sterfte door roken)**

- Door de coronacrisis is het aantal rokers in 2020 naar schatting gestegen van 22% naar 25%. De verwachting is dat het aantal extra sterfgevallen hierdoor in de periode 2021-2025 in totaal 200-300 meer zal zijn en in de periode 2036-2040 in totaal 700-2500 meer zal zijn.

### **Minder goede ervaren gezondheid voor korte termijn**

- Door de COVID-19 is de ervaren gezondheid minder goed geworden. In totaal is het percentage mensen met een goede ervaren gezondheid door de coronacrisis gedaald van 78% naar 70%. Vooral voor ouderen is de ervaren gezondheid sterk gedaald (meer eenzaamheid, minder zorg).



## 4. Leefomgeving: Verdichting stedelijk gebied

- Vanwege de behoefte aan een fors aantal nieuwe woningen, met name in stedelijk gebied, zal een verdere verdichting van steden optreden. Dit, samen met de huidige Coronamaatregelen, leidt tot grote druk op de beschikbare openbare ruimte. De vraag is hoe deze openbare ruimte toch zo ingericht kan worden dat deze ook in de toekomst veilig en aantrekkelijk is om in te bewegen, ontspannen, en te ontmoeten, met bijzondere aandacht voor kwetsbare groepen.



## Producten

- E-magazine
  - 30-40 pagina's
  - Ca 15 Kernboodschappen centraal
- Website
  - Verdieping op de thema's
  - Wetenschappelijke borging / Verantwoording

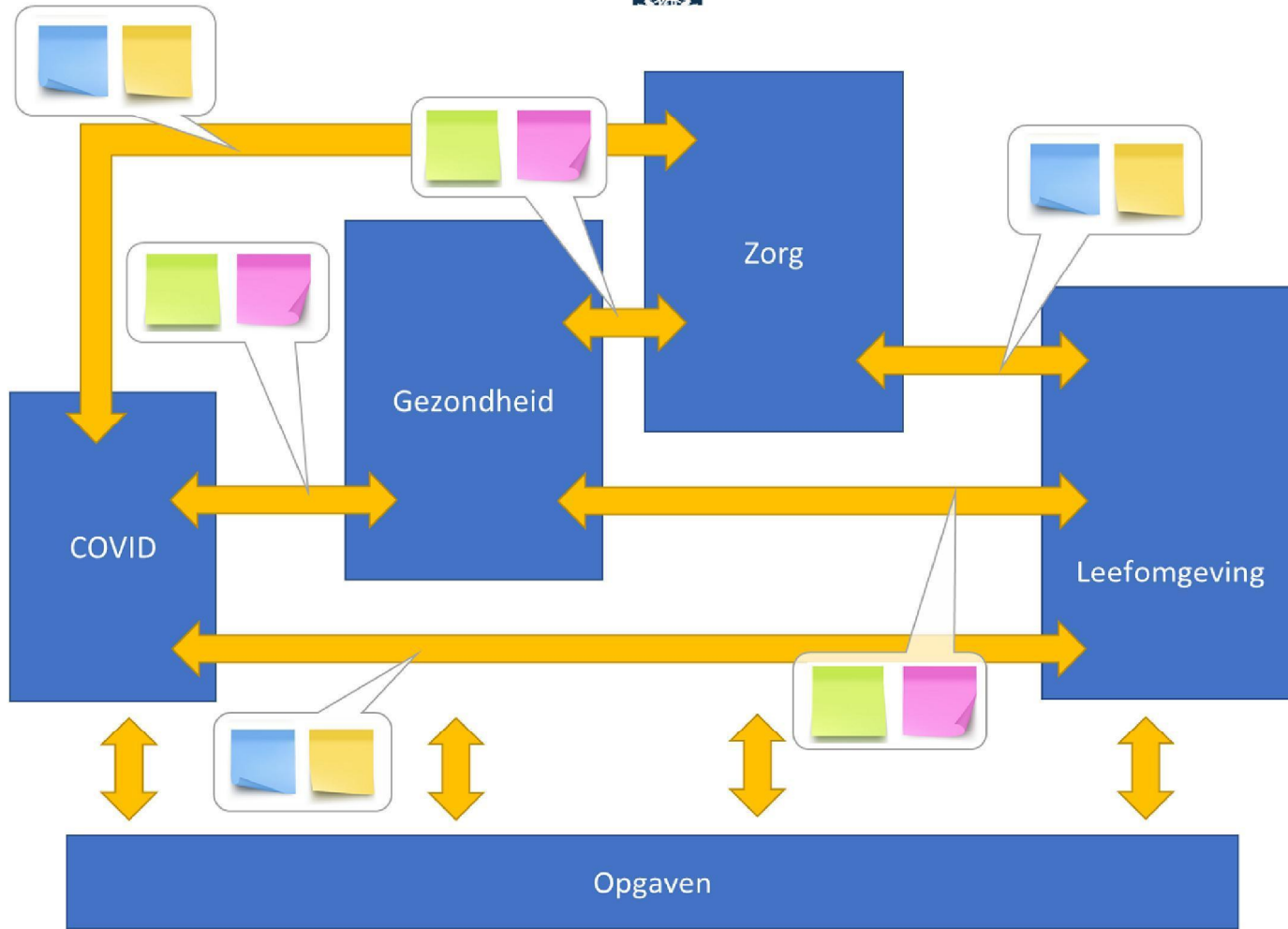


## Bespreekpunten

- Van V&Z naar breed RIVM-product
- Relatie met VWS directive PG
- Betrekkken van andere departementen
- Doelgroep c-VTV



# Bijlagen





## Samenstelling klankbordgroep (16 sept)

