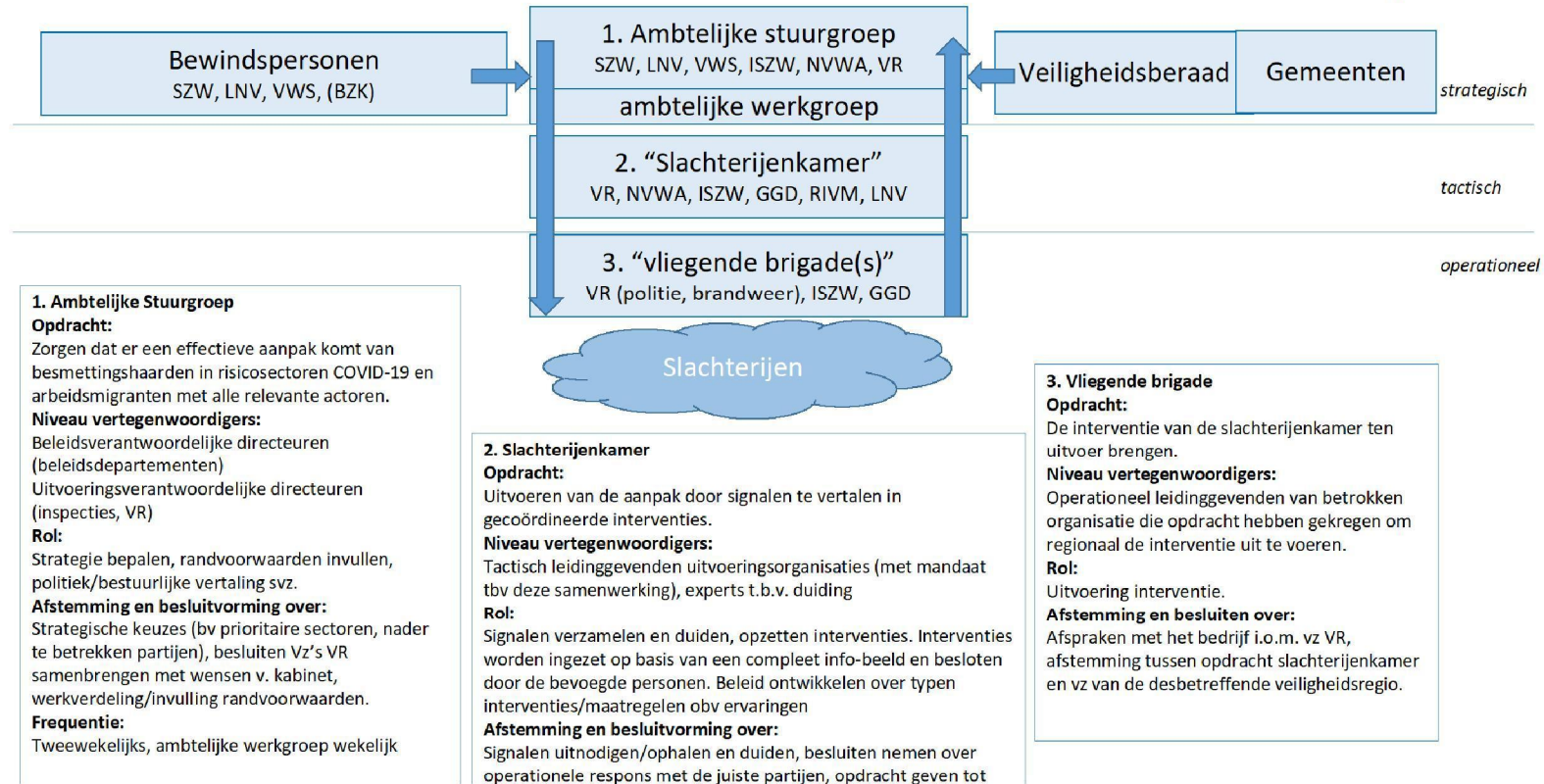
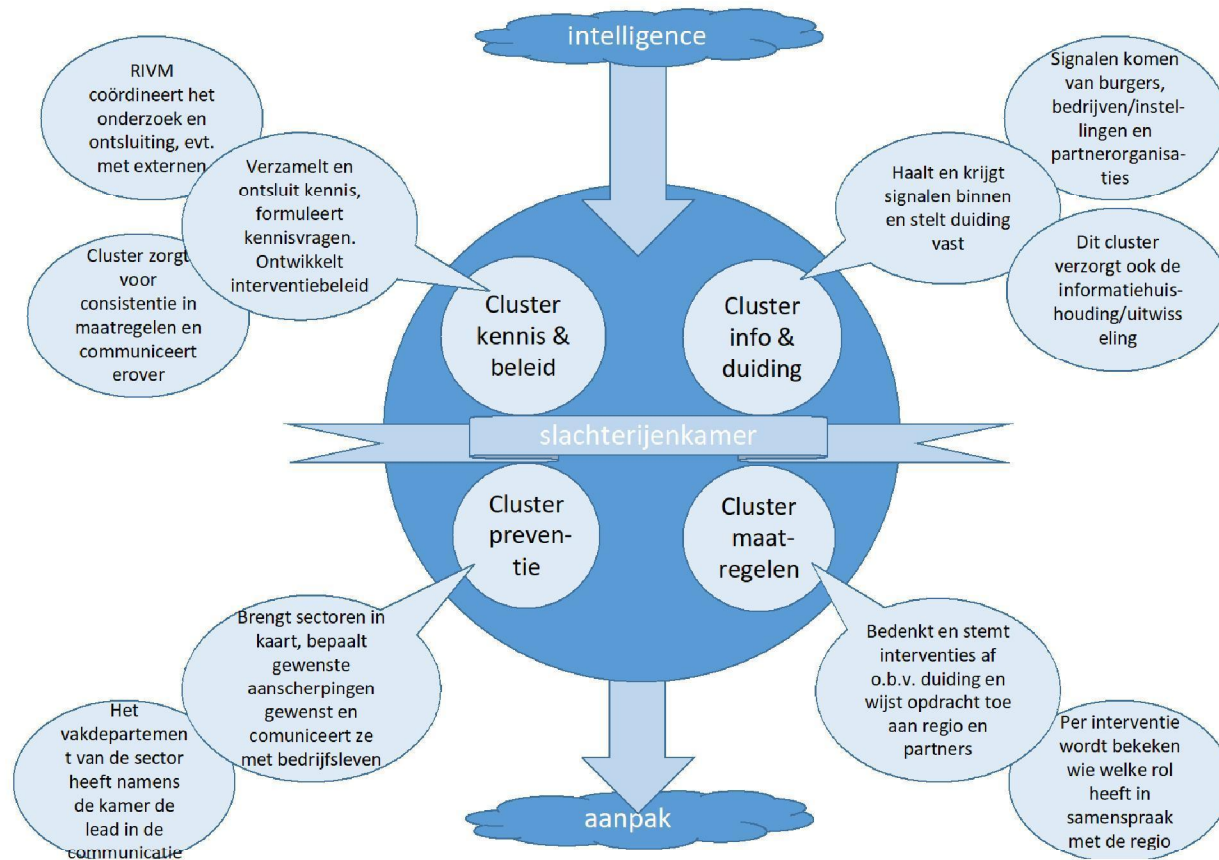


- **Wat zijn onze uitgangspunten?**
 - Scope: Risicosectoren in relatie tot COVID-19 besmettingshaarden. (waar arbeidsmigranten actief zijn?)
 - Doel: integrale en gecoördineerde operationele aanpak ontwikkelen om tijdig bij (potentiele) besmettingshaarden te kunnen interveniëren
 - Oriëntatie: Volksgezondheid leidend, continuïteit productie/distributieketens belangrijk
 - Uitdagingen: grensoverschrijdendheid, informatiemanagement, afstemming decentrale besluiten, inzetcapaciteit div partijen.
- **Wat maken we?**
 - Een draaiboek met beschrijving van de reikwijdte en opdracht, rollen en verantwoordelijkheden, governance, een model werkwijze (waaronder informatieuitwisseling)
 - Een operationeel plan van aanpak voor de inrichting en werkwijze van de slachterijkamer
 - Verder?
 - Onderzoeksaanpak omstandigheden
 - Activering eigen verantwoordelijkheid bedrijven
 - Begrotingsvoorstel?
 - Communicatie- en informatieplan

Voorbeeld voor slachterijen





Duur project:
 1 jaar

Ondergebracht bij:
 LOT-C

Kosten:
 (10)(2b)
 -operationele inzet
 VR'n en partners
 -overhead LOT-C

Bemensing:
 VR: (10)(2b)

Operationele partners: (10)(2b) per organisatie

Randvoorwaarde:
 Partners landelijke partijen hebben mandaat t.o.v. eigen operationele inzet

Hoofdproces



Vragen slachterijkamer

- Hoe komen signalen bij de slachterijkamer terecht?
- Hoe wordt bepaald dat voldoende informatie aanwezig is v. interventie?
- Hoe vindt besluitvorming plaats tussen partijen over interventie en wie coördineert?
- Hoe wordt de monitoring/follow up van een interventie georganiseerd en waar?
- Welk inzet (in kamer en daarbuiten) vragen we van organisaties?
- Moet de politie separaat als actor worden benoemd?

Vragen ambtelijke stuurgroep

- Wie zit de stuurgroep voor?
- Is er een bestuurlijke kop noodzakelijk?
- Hoe blijft de stuurgroep in haar strategische rol?
- Hoe opereert de stuurgroep als Vz VR en bewindspersonen tegenover elkaar staan?

Opvallende signalen uit enquête

- Verplichte quarantaine niet goed uitvoerbaar voor gemeenten
- Investeren in taal- en cultuur verschillen/communicatie doelgroep
- Signalen, onderzoek bij elkaar brengen voor compleet beeld noodzakelijk
- Handhaving vervoer en wonen niet helder belegd/georganiseerd
- Gegevens over positief getesten kan niet worden gedeeld (WPG)

Welke actoren? (uit te werken in specifieke tabel met rol/verantw/contactpersonen)

| Overzicht actoren | Vaste kern | Thematisch |
|-----------------------|-----------------------------------|---------------------------|
| Ministeries | SZW, VWS | LNV, EZK, (BZK, IenW) |
| Decentrale overheden | VR | Gemeente |
| Nationale uitvoering | RIVM | ? |
| Decentrale uitvoering | VR, (wo: GGD, politie, brandweer) | Gemeente |
| Toezichthouders | ISZW, gemeenten | NVWA, ILenT |
| Onderzoek | RIVM | (gecoördineerd door RIVM) |