

DROMEDARY
INDUSTRIES





Doelstelling

Dromedary Industries is opgestart als initiatief van de 5.1.2e, die veel hinder ondervindt met haar ondernemingen door COVID-19. Hierdoor zag deze familie de opportuniteit om verschillende sectoren waarmee ze betrokken zijn terug zo efficiënt mogelijk operationeel te krijgen. Dit kan door het gebruik van een gecertificeerd mondmasker van hoge kwaliteit te gebruiken.



Wie zijn wij?

Dromedary Industries werd in het begin van de COVID-19 crisis opgericht en treedt op als een belangrijke partner van ECA. Hiervoor heeft Dromedary Industries de exclusiviteit voor het leveren van mondkapjes in en aan Nederland en ook aan andere sectoren binnen Europa.

ECA is verantwoordelijk voor de productie van gezichtsmaskers en dit bedrijf heeft al een leidende positie in de ontwikkeling, productie en assemblage van stoffen in de Europese auto-industrie. Met ongeveer 200 werknemers en meer dan 60 jaar ervaring staan zij garant voor kwaliteit, flexibiliteit en diversiteit. Deze eigenschappen zijn uiterst belangrijk om in deze tijden beschermingsmiddelen te kunnen leveren.

ECA en Dromedary Industries hebben de unieke positie binnen Europa voor het leveren van mondkapjes. De productie is sinds een paar maanden operationeel en we zijn samen in staat om miljoenen mondkapjes te leveren en produceren op korte termijn.





Engagement

Er is een groot risico op overdracht van besmetting door onbetrouwbare en niet-medische herbruikbare stoffen maskers die totaal niet geschikt zijn als filter om de verspreiding van het virus tegen te gaan. Hierdoor dienen deze mondkmaskers als een vorm van schijnveiligheid.

Ook lopen velen mensen nog steeds het risico op besmetting door onbetrouwbare maskers met valse certificeringen (bijvoorbeeld grotendeels uit China) en is het met Chinese maskers van een aanzienlijk lagere kwaliteit minder efficiënt om te ademen. Daardoor wordt het dragen van een mondkmasker voor velen lastiger gemaakt en bieden ze een slechtere bescherming door de materialen van een lagere kwaliteit.

Dromedary Industries biedt door high-quality materialen te gebruiken de oplossing.





Type maskers

Er is gekozen voor de volgende maskers:

- EN 14683; 2019 TYPE II
- EN 14683; 2019 TYPE IIR



Het voornaamste verschil is dat TYPE IIR spatwaterdicht is en dit type wordt voornamelijk in de zorg gebruikt. Het masker volledig spatwaterdicht maken heeft een invloed op het draagcomfort, maar biedt wel uiterste bescherming in de zorg. Het mondkapje TYPE II heeft de ideale combinatie van bescherming en lucht doorlaatbaarheid met als gevolg dat dit type masker het meest prettig/comfortabel draagt.

Waarom dit mondkmasker?

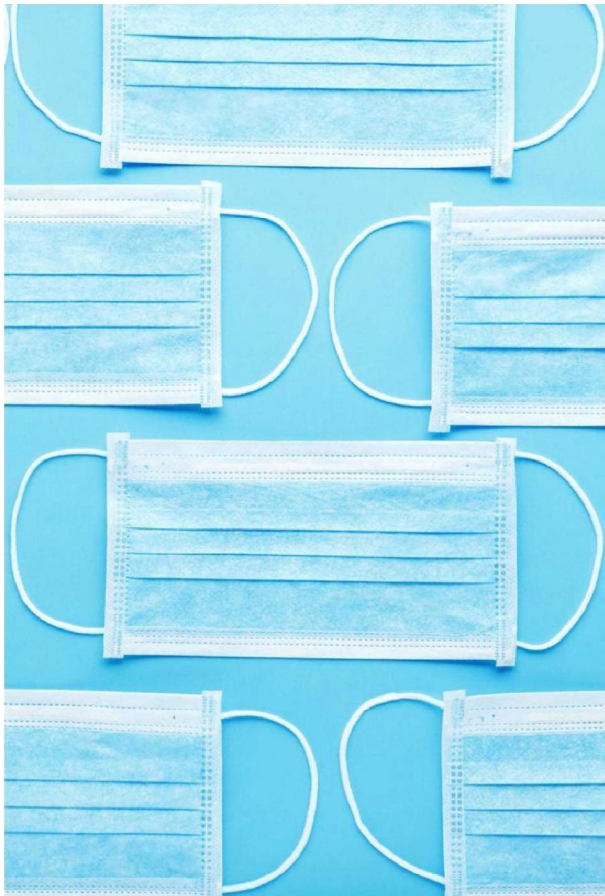
- Beter ademend vermogen dankzij onze unieke componenten in het masker van hoge kwaliteit. Hierdoor zijn onze maskers comfortabeler om te dragen voor een langere tijd.
- Het masker is ontwikkeld en geproduceerd in Europa (België). Bij de producent ECA is de ISO 9001:2015 certificering uitgebreid naar "Production of surgical mouth masks and other PPE". Dit certificaat is uitgegeven door Bureau Veritas en deze partij is de internationale marktleider op gebied van testen, inspecteren en certificeren wat betreft veiligheid, gezondheid en milieu.
- De mondkapjes van Dromedary Industries hebben een bacteriële filtratie efficiëntie (BFE) van 99,9%.
- Onze maskers worden al automatisch verpakt door een machine per 10 stuks in de fabriek, zodat onze medewerkers op de productielijn ze niet hoeven aan te raken. De productie van onze gezichtsmaskers gebeurt zo automatisch en hygiënisch mogelijk en dit is uniek in Europa.
- We hebben een grote voorraad direct beschikbare materialen voor de productie. Hiervoor werken we rechtsreeks samen met andere producenten die ons continu leveren, bijvoorbeeld voor de meltblown. Dit is dan ook een uiterst schaars materiaal geworden en andere producenten binnen Europa kunnen hier moeilijk over beschikken.





NBN-EN 14683 TYPE II - TYPE IIR





Specificaties TYPE II



Testrapporten van een geaccrediteerd laboratorium / certificaat van een derde partij SGS, met vermelding van de gebruikte norm EN 14683 (2019). Voor de certificering beschikken we ook over een ISO IATF en ISO 9001:2015 en binnen dit certificaat wordt ook de productie van mondmaskers en andere beschermingsmiddelen opgenomen.

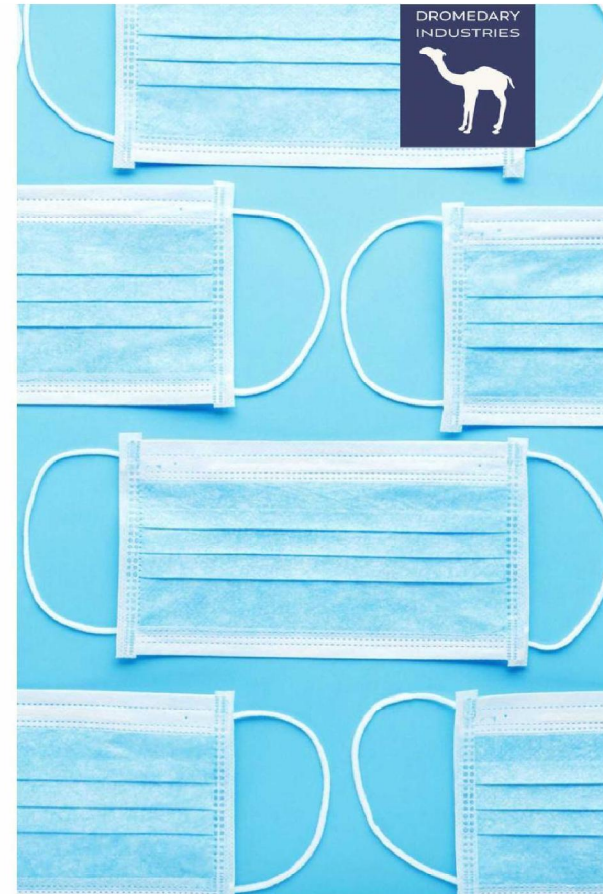
Om tot het type II chirurgisch maskertype te behoren, moeten ze aan de volgende criteria voldoen: Bacterieel filterrendement BFE (%) $\geq 98\%$ - Ademweerstand (Pa/cm²) $< 40,0$ Pa/cm²

1. Bacteriële filtratie-efficiëntie (BFE): De EN 14683-standaardmethode meet de effectiviteit van een chirurgisch masker bij het opvangen van aerosoldeeltjes die bacteriën bevatten. Het filterrendement hangt af van de deeltjes- of bacteriegrootte, de luchtstroom die door het masker gaat en de oppervlakte-eigenschappen van de deeltjes. Mondmaskers van Dromedary Industries hebben een filterniveau van 99,9%.
2. Ademend vermogen (delta P): deze methode meet de drukval over een chirurgisch masker onder specifieke omstandigheden van luchtstroom, temperatuur en vochtigheid. De verschuldruk is een indicator van het ademend vermogen van het masker, uitgedrukt in een verschuldruk (ΔP) in mm H₂O / cm² of Pascal / cm². De mondmaskers van Dromedary Industries hebben een drukverschil tussen 38 en 39 Pa / cm².

Specificaties TYPE IIR

Om tot het type IIR chirurgisch maskertype te behoren, moeten ze aan de volgende criteria voldoen: Bacterieel filterrendement BFE (%) $\geq 98\%$ - Ademweerstand (Pa / cm²) $< 60,0$ Pa/cm² - Spatweerstand (kPa) $\geq 16,0$ mm Hg.

1. Bacteriële filtratie-efficiëntie (BFE): De EN 14683-standaardmethode meet de effectiviteit van een chirurgisch masker bij het opvangen van aerosoldruppels die bacteriën bevatten. Het filterrendement hangt af van de deeltjes- of bacteriegrootte, de luchtstroom die door het masker gaat en de oppervlakte-eigenschappen van de deeltjes. Mondmaskers van Dromedary Industries hebben een filterniveau van 99,9%.
2. Ademend vermogen (delta P): deze methode meet de drukval over een chirurgisch masker onder specifieke omstandigheden van luchtstroom, temperatuur en vochtigheid. De verschillendruk is een indicator van het ademend vermogen van het masker, uitgedrukt in een verschillendruk (ΔP) in mm H₂O / cm² of Pascal / cm². De mondmaskers van Dromedary Industries hebben een drukverschil tussen 50 en 52 Pa / cm².
3. Weerstand tegen vloeistofspatten (synthetisch bloed): Deze testmethode wordt gebruikt om de weerstand van medische gezichtsmaskers tegen penetratie door een klein volume (~ 2 ml) van een hogesnelheidsstroom van synthetisch bloed te evalueren. De impactsnelheden en volumes synthetisch bloed zijn gekozen om verschillende operatiekamer-scenario's te simuleren. De mondmaskers van Dromedary Industries hebben een spatbestendigheid van 16,0 mm Hg.





Componenten

Outer layer	Hydrophobic spunbond. Reduces exposure to blood and dangerous liquids. Is made of blue polypropylene spunbond non-woven. This cloth filters dust on a micro level.
Middle layer	Filters bacteria and germs during inhalation and exhalation and is made of meltblown non-woven.
Inner layer	Soft and hypoallergenic spunbond. Absorbs moisture from the breath. White polypropylene spunbond non-woven and this cloth filters all kinds of harmful substances.
Ear elastics	Soft hypoallergenic bands for easy and comfortable attachment behind the ears.
Nose strip	Long, integrated nose piece for extra comfort.





Gebruiksaanwijzing

GEBRUIK AANTREKKEN / MODE D'EMPLOI POUR METTRE / ANWENDUNGSANLEITUNG ZUM TRAGEN



GEBRUIK VERWIJDEREN / MODE D'EMPLOI RETIRER / ANWENDUNGSANLEITUNG ENTFERNEN





Verpakking



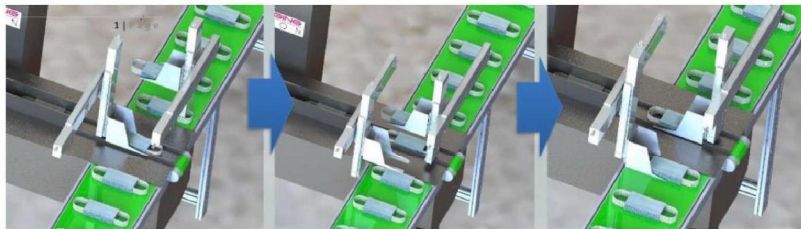
- Per 10 verpakt -> Dit maakt het makkelijker om uit te delen.
- EAN Code: 5412355052491



Productie

De productie vindt plaats in de fabriek van de firma ECA in Assenede, België. Het is een volledig geautomiseerd productieproces inclusief het verpakken van de mondkapjes.

We laten in deze presentatie geen real-time detailfoto's zien van de productie omdat onze setting uniek is en omdat we dit geheim willen houden voor mogelijke concurrentie die hoogstwaarschijnlijk niet binnen Europa in deze hoeveelheid kan produceren. Indien er interesse is voor een bepaalde afname worden de betrokken partijen uitgenodigd om de productie te komen bezichtigen.





DROMEDARY
INDUSTRIES



Certificaat van Bureau Veritas



Certification

awarded to

ECA N.V.

Trieststraat 38, 9960 ASSENEDE, Belgium

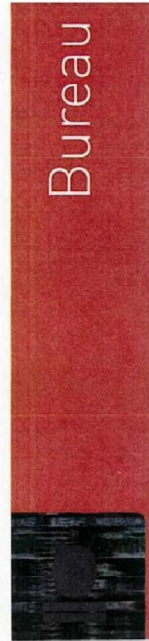
Bureau Veritas Certification certify that the Management System of the above organisation has been audited and found to be in accordance with the requirements of the management system standards detailed below

STANDARD

ISO 9001:2015

SCOPE OF SUPPLY

-
- Confection and assembly of upholstery including airbag stitching.
 - Confection of car carpets.
 - Confection of seat covers and blocking materials for aircrafts.
 - Production of surgical mouth masks and other PPE.



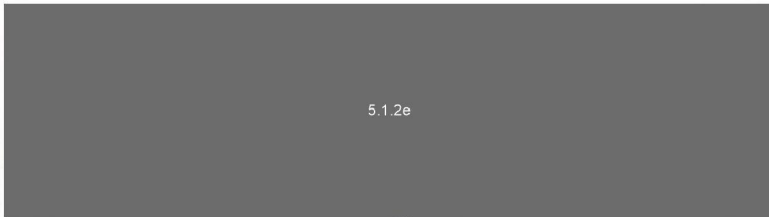
Original Approval Date: **04 June 2013**
 Expiry Date of Previous Cycle: **03 October 2019**
 Certification/Recertification Audit Date: **20 September 2019**
 Certification/Recertification Cycle Start Date: **01 October 2019**

Subject to the continued satisfactory operation of the organisation's management system, this certificate is valid until: **03 October 2022**

To check the validity of this certificate please call **5.1.2e**

Further clarification regarding the scope of this certificate and the applicability of the management system requirements may be obtained by consulting the organization.

Certificate number: **5.1.2e** Version: **2** Revision Date: **11 September 2020**



5.1.2e



Certification
awards to
ECA N.V.

Trieststraat 38, 9960 ASSENEDE, Belgium

Bureau Veritas Certification certify that the Management System of the above organisation has been audited and found to be in accordance with the requirements of the management system standards detailed below

STANDARD
ISO 9001:2015

SCOPE OF SUPPLY:
Construction and assembly of upholstery including slatbag stitching
Construction of car carpets
Certification of seat covers and blocking materials for aircrafts.
Production of surgical mouth masks and other PPE.

Original Approval Date: **04 June 2013**
 Expiry Date of Previous Cycle: **03 October 2019**
 Certification/Recertification Audit Date: **20 September 2019**
 Certification/Recertification Cycle Start Date: **01 October 2019**
 Subject to the continued satisfactory operation of the organisation's management system, this certificate is valid until: **03 October 2022**

To check the validity of this certificate please call **5.1.2e**
 Further clarification regarding the scope of this certificate and the applicability of the management system requirements may be obtained by consulting the organization.

Certificate number: **5.1.2e** Version: **2** Revision Date: **11 September 2020**



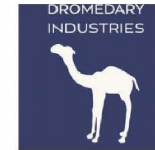
5.1.2e

DROMEDARY
INDUSTRIES



Test Resultaten SGS

*Op aanvraag worden de originele certificaten doorgestuurd.



Type	Mask Type II	Mask Type IIR
Test center	SGS	SGS
Color	Blue (outside), White (inside)	Blue (outside), White (inside)
Manufacturer	ECA NV/SA	ECA NV/SA
Style	EN 14683;2019 Type II	EN 14683;2019 Type IIR
Bacterial Filtration Efficiency (BFE), %	99,9%	99,9%
*Performance Requirement: Type II ≥98%, Type IIR ≥98%		
Different Pressure (Pa/cm ²)	Between 38-39 Pa/cm ²	Between 50-52 Pa/cm ²
*Performance Requirement: Type II <40 Pa/cm², Type IIR <60 Pa/cm²		
Splash Resistance (Kpa)	N/A	16,0 Kpa
*Performance Requirement: Type II: N/A, Type IIR: ≥ 16.0kPa		
Microbial Cleanliness (CFU/g)	11,9 CFU/g	20,9 CFU/g
*Performance Requirement: Type II ≤ 30 CFU/g, Type IIR ≤ 30 CFU/g		

DROMEDARY
INDUSTRIES



Contactgegevens



Voor meer informatie of voor samples van de mondkapjes van Dromedary Industries kunt u contact met ons opnemen via de onderstaande gegevens. Wij kunnen snel en in grote hoeveelheden leveren en produceren.

5.1.2e

Mobiel : 5.1.2e

Office : 5.1.2e

5.1.2e @dromedaryindustries.com

5.1.2e @dromedaryindustries.com

www.dromedyindustries.com

THANKS

This is the simplest way to fight the spread of the virus.



DROMEDARY INDUSTRIES

