

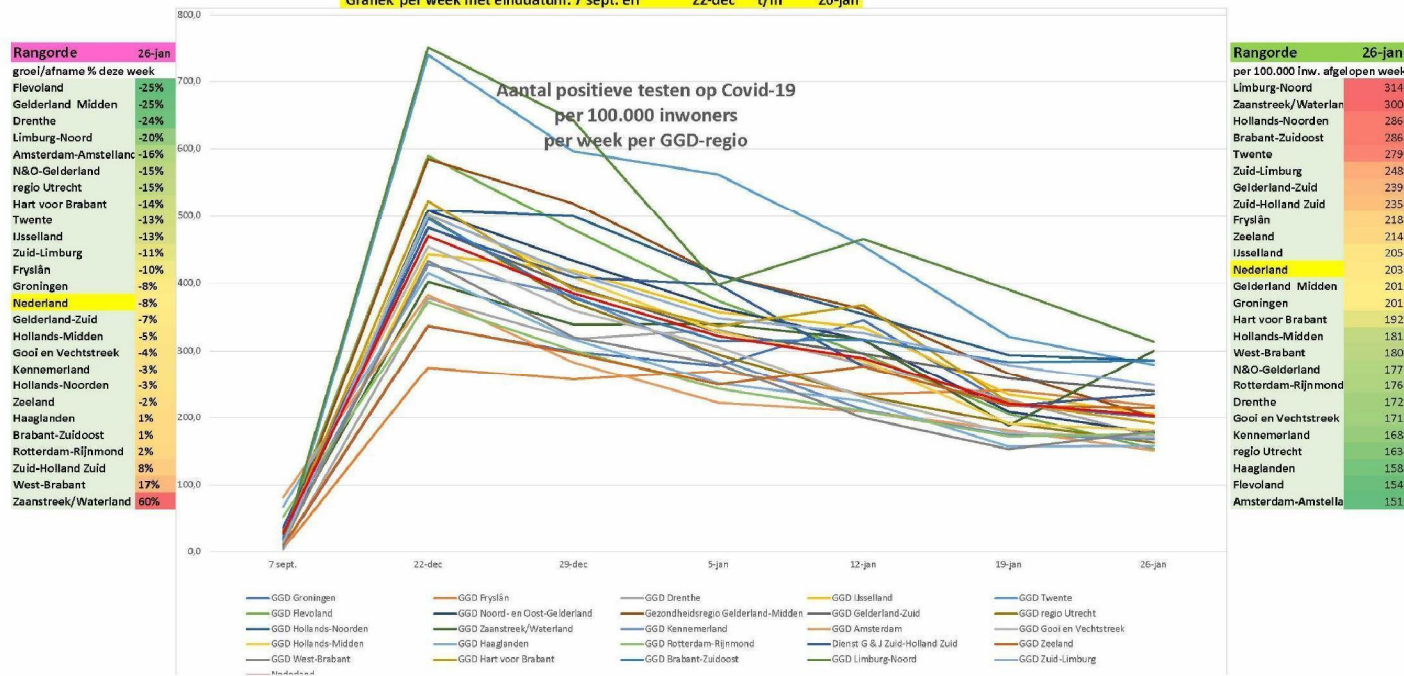
Positieve testen op Covid-19
Ziekenhuisopnamen en Overlijdens

per provincie, per GGD-regio en per gemeente in Nederland

Index ziekenhuisopnamen/ positieve testen

Nederland	testen/ ziekenhuis opnamen/ overlijdens m.b.t. Covid-19 per week						Toename t.o.v. week eerder			Zh/test	testen/ Zh-opnamen/ overl. per 100.000 inwoners					
	22-dec	29-dec	5-jan	12-jan	19-jan	26-jan	12-jan	19-jan	26-jan		26-jan	22-dec	29-dec	5-jan	12-jan	19-jan
positieve testen	81841	67080	56087	50337	38476	35387	-10%	-24%	-8%		470,1	385,3	322,2	289,2	221,0	203,3
ziekenhuis-opnamen	606	618	637	620	527	540	-3%	-15%	2%	1,5%	3,5	3,6	3,7	3,6	3,0	3,1
overlijdens	465	577	615	753	599	504	22%	-20%	-16%		2,7	3,3	3,5	4,3	3,4	2,9

Grafiek per week met einddatum: 7 sept. en 22-dec t/m 26-jan



Positieve testen op Covid-19 Ziekenhuisopnamen en Overlijdens per week per provincie

Provincie	inwoners	positieve testen op Covid-19 per week per provincie					eerder:	ziekenhuisopnamen per week per provincie					overlijden	Zh/pos.test	positieve testen per 100.000 inwoners per week per provincie					
		22-dec	29-dec	5-jan	12-jan	19-jan		26-jan	26-jan	5-jan	12-jan	19-jan			26-jan	26-jan	26-jan	22-dec	29-dec	5-jan
Groningen	585.876	1.972	1.751	1.626	2.026	1.282	1.175	-8%	21	23	12	9	9	0,8%	336,6	298,9	277,5	345,8	218,8	200,6
Friesland	649.962	1.787	1.671	1.753	1.526	1.565	1.414	-10%	6	12	13	13	23	0,9%	274,9	257,1	269,7	234,8	240,8	217,6
Drenthe	493.682	1.866	1.568	1.637	1.984	1.119	850	-24%	17	16	12	12	17	1,4%	378,0	317,6	331,6	280,3	226,7	172,2
Overijssel	1.162.412	7.018	5.992	5.448	4.651	3.274	2.852	-13%	52	31	50	25	36	0,9%	603,7	515,5	468,7	400,1	281,7	245,4
Flevoland	423.028	2.496	2.031	1.583	1.250	871	650	-25%	11	14	6	7	10	1,1%	590,0	480,1	374,2	295,5	205,9	153,7
Gelderland	2.085.968	11.000	9.426	7.730	6.796	5.034	4.209	-16%	55	54	39	37	74	0,9%	527,3	451,9	370,6	325,8	241,3	201,8
Utrecht	1.354.842	6.750	5.037	3.992	3.148	2.598	2.207	-15%	59	48	33	55	16	2,5%	498,2	371,8	294,6	232,4	191,8	162,9
Noord-Holland	2.879.575	12.354	10.517	8.638	7.422	5.936	5.897	-1%	91	78	68	70	59	1,2%	429,0	365,2	300,0	257,7	206,1	204,8
Zuid-Holland	3.708.727	15.854	12.712	10.512	8.865	6.576	6.634	1%	193	165	168	192	149	2,9%	427,5	342,8	283,4	239,0	177,3	178,9
Zeeland	383.492	1.295	1.137	957	1.060	837	822	-2%	14	31	24	25	4	3,0%	337,7	296,5	249,5	276,4	218,3	214,3
Noord-Brabant	2.562.986	12.556	9.419	8.059	7.838	5.688	5.562	-2%	62	103	56	59	59	1,1%	489,9	367,5	314,4	305,8	221,9	217,0
Limburg	1.117.208	6.893	5.819	4.152	4.371	3.696	3.115	-16%	56	45	46	36	48	1,2%	617,0	520,9	371,6	391,2	330,8	278,8
Nederland	17.407.758	81.841	67.080	56.087	50.337	38.476	35.387	-8%	637	620	527	540	504	1,5%	470,14	385,35	322,20	289,16	221,03	205,28

Positieve testen op Covid-19 Ziekenhuisopnamen en Overlijdens per week per GGD-regio

GGD-regio	inwoners	positieve testen op Covid-19 per week per GGD-regio					eerder:	ziekenhuisopnamen per week per GGD-regio					overlijden	Zh/test	positieve testen per 100.000 inwoners per week per GGD-regio					
		22-dec	29-dec	5-jan	12-jan	19-jan		26-jan	26-jan	5-jan	12-jan	19-jan			26-jan	26-jan	26-jan	22-dec	29-dec	5-jan
Groningen	585.876	1.972	1.751	1.626	2.026	1.282	1.175	-8%	21	23	12	9	9	0,8%	336,6	298,9	277,5	345,8	218,8	200,6
Fryslân	649.962	1.787	1.671	1.753	1.526	1.565	1.414	-10%	6	12	13	13	23	0,9%	274,9	257,1	269,7	234,8	240,8	217,6
Drenthe	493.682	1.866	1.568	1.637	1.984	1.119	850	-24%	17	16	12	12	17	1,4%	378,0	317,6	331,6	280,3	226,7	172,2
IJsselland	531.345	2.354	2.227	1.900	1.779	1.247	1.090	-13%	14	4	8	2	11	0,2%	443,0	419,1	357,6	334,8	234,7	205,1
Twente	631.067	4.664	3.765	3.548	2.872	2.027	1.762	-13%	38	27	42	23	25	1,3%	739,1	596,6	562,2	455,1	321,2	279,2
Flevoland	423.028	2.496	2.031	1.583	1.250	871	650	-25%	11	14	6	7	10	1,1%	590,0	480,1	374,2	295,5	205,9	153,7
N&O-Gelderland	827.740	4.209	3.590	3.014	2.614	1.729	1.466	-15%	19	22	7	12	26	0,8%	508,5	433,7	364,1	315,8	208,8	177,1
Gelderland Midden	696.629	4.076	3.617	2.875	2.518	1.854	1.398	-25%	29	15	18	15	27	1,1%	585,1	519,2	412,7	361,5	266,1	200,7
Gelderland-Zuid	561.599	2.715	2.219	1.841	1.664	1.452	1.345	-7%	7	17	14	10	21	0,7%	483,4	395,1	327,8	296,3	258,5	239,5
regio Utrecht	1.354.842	6.750	5.037	3.992	3.148	2.598	2.207	-15%	59	48	33	55	16	2,5%	498,2	371,8	294,6	232,4	191,8	162,9
Hollands-Noorden	662.750	3.372	3.313	2.732	2.348	1.947	1.895	-3%	22	15	6	11	12	0,6%	508,8	499,9	412,2	354,3	293,8	285,9
Zaanstreek/Waterland	339.187	1.366	1.151	1.154	1.075	638	1.018	60%	10	14	10	9	9	0,9%	402,7	339,3	340,2	316,9	188,1	300,1
Kenemerland	549.950	2.351	2.100	1.584	1.165	958	925	-3%	11	7	12	11	12	1,2%	427,5	381,9	288,0	213,8	174,2	168,2
Amsterdam-Amstellanc	1.070.613	4.097	3.028	2.382	2.242	1.937	1.619	-16%	40	35	36	33	72	2,0%	382,7	282,8	222,5	209,4	180,9	151,2
Goof en Vechtstreek	257.075	1.168	925	786	592	456	440	-4%	8	7	4	6	4	1,4%	454,3	359,8	305,7	230,3	177,4	171,2
Hollands-Midden	808.866	4.065	3.307	2.653	2.310	1.546	1.464	-5%	48	43	35	45	28	3,1%	502,6	408,8	328,0	285,6	191,1	181,0
Haaglanden	1.117.038	4.641	3.547	2.809	2.505	1.753	1.767	1%	53	50	47	56	27	3,2%	415,5	317,5	251,5	224,3	156,9	158,2
Rotterdam-Rijnmond	1.323.450	4.933	3.979	3.219	2.777	2.277	2.324	2%	68	55	59	55	76	2,4%	372,7	300,7	243,2	209,8	172,1	175,6
Zuid-Holland Zuid	459.373	2.215	1.879	1.831	1.273	1.000	1.079	8%	24	17	27	36	18	3,3%	482,2	409,0	398,6	277,1	217,7	234,9
Zeeland	383.492	1.295	1.137	957	1.060	837	822	-2%	14	31	24	25	4	3,0%	337,7	296,5	249,5	276,4	218,3	214,3
West-Brabant	708.936	3.071	2.271	1.987	1.415	1.086	1.273	17%	12	11	17	17	13	1,3%	433,2	320,3	280,3	199,6	153,2	179,6
Hart voor Brabant	1.073.426	5.613	4.197	3.614	3.951	2.391	2.059	-14%	27	54	14	15	21	0,7%	522,9	391,0	336,7	368,1	222,7	191,8
Brabant-Zuidoost	780.624	3.872	2.951	2.458	2.472	2.211	2.230	1%	23	38	25	27	25	1,2%	496,0	378,0	314,9	316,7	283,2	285,7
Limburg-Noord	520.017	3.901	3.341	2.072	2.421	2.033	1.631	-20%	15	7	14	8	23	0,5%	750,2	642,5	398,4	465,6	390,9	313,6
Zuid-Limburg	597.191	2.992	2.478	2.080	1.950	1.484	1.484	-11%	41	38	32	28	25	1,9%	501,0	414,9	348,3	326,5	278,5	248,5
Nederland	17.407.758	81.841	67.080	56.087	50.337	38.476	35.387	-8%	637	620	527	540	504	1,5%	470,14	385,35	322,20	289,16	221,03	205,28

11.861 3.089

Positieve testen op Covid-19

Ziekenhuisopnamen en Overlijdens

per week per gemeente

Gemeente	inwoners	GGD-regio	positieve testen op Covid-19 per week per gemeente					toe-af-26-jan	ziekenhuisopnamen per week per gemeente					overlijden-26-jan	Zh/tost-26-jan	positieve testen per 100.000 inwoners per week per gemeente						
			22-dec	29-dec	5-jan	12-jan	19-jan		26-jan	5-jan	12-jan	19-jan	26-jan			22-dec	29-dec	5-jan	12-jan	19-jan	26-jan	
Appingedam	11.642	Groningen	56	23	39	5	0	0	#####	0	0	0	0	0	0	#####	481,0	197,6	335,0	42,9	0,0	0,0
Deifzjil > Eemsideita	24.679	Groningen	136	113	112	706	99	88	-11%	3	14	3	1	0	1,1%	551,1	457,9	453,8	1539,5	215,9	191,9	
Groningen	232.880	Groningen	634	492	456	387	328	257	-22%	3	5	1	1	1	0,4%	272,2	211,3	195,8	166,2	140,8	110,4	
Het Hogeland	47.803	Groningen	183	203	186	150	119	133	12%	2	0	2	1	1	0,8%	382,8	424,7	389,1	313,8	248,9	278,2	
Loppersum	9.537	Groningen	27	29	24	1	0	0	#####	0	0	0	0	0	#####	283,1	304,1	251,7	10,5	0,0	0,0	
Midden-Groningen	60.797	Groningen	184	195	179	181	135	95	-30%	3	1	1	0	0	0,0%	302,6	320,7	294,4	297,7	222,1	156,3	
Oldambt	38.209	Groningen	137	162	151	143	148	149	1%	3	-1	3	2	4	1,3%	358,6	424,0	395,2	374,3	387,3	390,0	
Pekela	12.196	Groningen	25	46	40	40	62	60	-3%	0	1	1	0	0	0,0%	205,0	377,2	328,0	328,0	508,4	492,0	
Stadskanaal	31.686	Groningen	173	133	87	90	75	46	-39%	1	0	0	0	0	0,0%	546,0	419,7	274,6	284,0	236,7	145,2	
Veendam	27.384	Groningen	127	107	94	115	98	75	-23%	0	1	0	1	0	1,3%	463,8	390,7	343,3	420,0	357,9	273,9	
Westerkwartier	63.330	Groningen	157	158	166	79	81	82	1%	3	0	0	1	0	1,2%	247,9	249,5	262,1	174,7	177,9	129,5	
Westervolde	25.733	Groningen	133	90	92	129	137	190	39%	3	2	1	2	3	1,1%	516,8	349,7	357,5	501,3	532,4	738,4	
Groningen	585.876	Groningen	1972	1751	1626	2026	1282	1175	-8%	21	23	12	9	9	0,5%	336,6	298,9	277,5	345,8	218,8	200,6	
Achtkarspelen	27.843	Fryslân	94	109	93	108	191	158	-17%	0	0	2	2	2	1,3%	337,6	391,5	334,0	387,9	686,0	567,5	
Ameland	3.716	Fryslân	35	12	12	4	5	0	-100%	0	0	0	0	0	#####	941,9	322,9	322,9	107,6	134,6	0,0	
Dantumadiel	18.922	Fryslân	96	65	82	92	44	49	11%	1	0	0	0	0	0,0%	507,3	343,5	433,4	486,2	232,5	259,0	
De Fryske Marren	51.564	Fryslân	139	113	101	71	95	98	3%	0	3	0	1	0	1,0%	269,6	219,1	195,9	137,7	184,2	190,1	
Harlingen	15.722	Fryslân	14	22	31	16	10	26	37%	0	0	0	0	0	0,0%	89,0	139,0	197,2	101,0	120,0	165,4	
Heerenveen	50.493	Fryslân	78	108	123	108	137	104	-24%	2	0	1	1	0	1,0%	154,5	213,9	243,6	213,9	271,3	206,0	
Leeuwarden	124.089	Fryslân	329	291	300	193	190	195	3%	2	0	2	2	3	1,0%	265,1	234,5	241,8	155,5	153,1	157,1	
Noardeast-Fryslân	45.228	Fryslân	141	155	152	130	131	95	-27%	1	2	4	2	2	2,1%	311,8	342,7	336,1	287,4	289,6	210,0	
Ooststellingwerf	25.469	Fryslân	57	40	35	27	57	48	-16%	0	0	0	0	0	0,0%	223,8	157,1	137,4	106,0	223,8	188,5	
Opsterland	29.733	Fryslân	59	54	77	75	74	92	24%	0	2	0	0	0	0,0%	198,4	181,6	259,0	252,2	248,9	309,4	
Súdwest-Fryslân	89.987	Fryslân	319	300	303	286	230	213	-7%	0	1	0	0	1	0,0%	354,5	333,4	336,7	317,8	255,6	236,7	
Schiermonnikoog	947	Fryslân	0	1	0	0	1	2	100%	0	0	0	0	0	0,0%	0,0	105,6	0,0	0,0	105,6	211,2	
Smallingerland	56.150	Fryslân	118	139	128	144	184	133	-28%	0	2	1	3	2	2,3%	210,2	247,6	228,0	256,5	327,7	236,9	
Terschelling	4.888	Fryslân	4	3	20	38	14	1	-93%	0	0	0	0	0	0,0%	81,8	61,4	409,2	777,4	286,4	20,5	
Tytsjerksteradiel	32.052	Fryslân	68	46	110	111	77	80	17%	0	2	1	1	5	1,1%	212,2	149,5	343,2	346,3	240,2	280,8	
Vieledân	1.155	Fryslân	2	0	5	0	1	1	0%	0	0	0	0	0	0,0%	173,2	0,0	432,9	0,0	86,6	86,6	
Waadhoeke	46.090	Fryslân	157	150	131	88	82	52	-37%	0	0	0	0	5	0,0%	340,6	325,5	284,2	190,9	177,9	112,8	
Weststellingwerf	25.914	Fryslân	77	63	50	35	33	57	73%	0	0	2	1	1	1,8%	297,1	243,1	192,9	135,1	127,3	220,0	
Friesland	649.962	Fryslân	1787	1671	1753	1526	1565	1414	-10%	6	12	13	13	23	0,9%	274,9	257,1	269,7	234,8	240,8	217,6	
Aa en Hunze	25.445	Drenthe	62	74	98	52	47	41	-13%	0	0	1	0	1	0,0%	243,7	290,8	385,1	204,4	184,7	161,1	
Assen	68.599	Drenthe	162	112	134	111	82	73	-11%	2	1	2	0	0	0,0%	236,2	163,3	195,3	161,8	119,5	106,4	
Borger-Oldoorn	25.559	Drenthe	89	81	71	56	37	53	43%	2	2	0	0	0	0,0%	348,2	316,9	277,8	219,1	144,8	207,4	
Coevorden	35.297	Drenthe	164	146	178	135	116	116	0%	3	3	3	0	2	0,0%	464,6	413,6	504,3	382,5	328,6	328,6	
De Wolden	24.330	Drenthe	127	92	109	84	87	58	-33%	2	1	0	1	2	1,7%	522,0	378,1	448,0	345,3	357,6	238,4	
Emmen	107.048	Drenthe	439	379	310	304	232	164	-29%	4	2	1	6	1	3,7%	410,1	354,0	289,6	284,0	216,7	153,2	
Hoogeveen	55.699	Drenthe	415	273	304	266	184	99	-46%	3	3	3	0	2	0,0%	745,1	490,1	545,8	477,6	330,3	177,7	
Meppel	33.920	Drenthe	130	177	134	88	103	71	-31%	1	3	1	0	1	0,0%	383,3	521,8	395,0	259,4	303,7	209,3	
Midden-Drenthe	33.185	Drenthe	108	77	123	141	64	33	-48%	0	1	1	2	7	6,1%	325,4	232,0	370,6	424,9	192,9	99,4	
Noordenveld	31.253	Drenthe	50	49	65	42	86	62	-28%	0	0	0	2	0	3,2%	160,0	156,8	208,0	134,4	275,2	198,4	
Tynaarlo	33.887	Drenthe	64	68	81	82	59	49	-17%	0	0	0	0	1	0,0%	188,9	200,7	239,0	242,0	174,1	144,6	
Westerveld	19.460	Drenthe	56	40	30	23	22	31	41%	0	0	0	0	0	0,0%	287,8	205,5	154,2	118,2	113,1	159,3	
Drenthe	493.682	Drenthe	1866	1568	1637	1384	1119	850	-24%	17	16	12	12	17	1,4%	378,0	317,6	331,6	280,3	226,7	172,2	

Gemeente	inwoners	GGD-regio	positieve testen op Covid-19 per week per gemeente												toe-af- ziekenhuisopnamen per week per gemeente		overlijden		Zh/rtest	positieve testen per 100.000 inwoners per week per provincie					
			22-dec	29-dec	5-jan	12-jan	19-jan	26-jan	26-jan	5-jan	12-jan	19-jan	26-jan	26-jan	26-jan	22-dec	29-dec	5-jan		12-jan	19-jan	26-jan			
Dalfsen	28.587	IJsseland	118	94	108	102	78	82	5%	0	1	0	0	0	0,0%	412,8	328,8	377,8	356,8	272,9	286,8				
Deventer	100.719	IJsseland	481	450	279	286	196	147	-25%	1	1	1	1	2	0,7%	477,6	446,8	277,0	284,0	194,6	146,0				
Hardenberg	60.948	IJsseland	305	427	456	409	277	212	-23%	4	0	2	0	1	0,0%	500,4	700,6	748,2	671,1	454,5	347,8				
Kampen	54.319	IJsseland	222	177	125	117	83	67	-19%	0	0	1	0	0	0,0%	408,7	325,9	230,1	215,4	152,8	123,3				
Olst-Wijhe	18.252	IJsseland	74	56	45	27	48	42	-13%	0	1	1	0	0	0,0%	405,4	306,8	246,5	147,9	263,0	230,1				
Ommen	18.009	IJsseland	74	95	69	111	66	49	-26%	2	0	0	0	1	0,0%	410,9	527,5	383,1	616,4	366,5	272,1				
Raalte	37.712	IJsseland	220	193	135	194	99	130	31%	1	0	2	1	1	0,8%	583,4	511,8	358,0	514,4	262,5	344,7				
Staphorst	17.145	IJsseland	160	168	142	130	151	88	-42%	2	0	1	0	3	0,0%	933,2	979,9	828,2	758,2	880,7	513,3				
Steenwijkerland	44.126	IJsseland	190	150	146	127	65	48	-26%	2	0	0	0	1	0,0%	430,6	339,9	330,9	287,8	147,3	108,8				
Zwartewaterland	22.685	IJsseland	85	70	77	70	42	62	48%	1	1	0	0	0	0,0%	374,7	308,6	339,4	308,6	185,1	273,3				
Zwolle	128.843	IJsseland	425	347	318	206	142	163	15%	1	0	0	0	2	0,0%	329,9	269,3	246,8	159,9	110,2	126,5				
IJsseland	531.345	IJsseland	2354	2227	1900	1779	1247	1090	-13%	14	4	8	2	11	0,2%	443,0	419,1	357,6	334,8	234,7	205,1				
Almelo	79.107	Twente	514	373	396	258	177	139	-21%	2	2	6	6	1	4,3%	703,1	510,2	459,6	352,9	242,1	190,1				
Borne	29.312	Twente	209	191	145	123	76	78	3%	1	3	0	2	3	2,6%	870,8	819,3	622,0	527,6	326,0	394,6				
Dinkelland	26.462	Twente	161	182	173	163	119	95	-20%	2	2	3	1	3	1,1%	608,4	687,8	653,8	616,0	449,7	359,0				
Enschede	159.642	Twente	830	659	696	521	344	329	-4%	15	12	6	6	8	1,8%	519,9	412,8	436,0	326,4	215,5	206,1				
Haaksbergen	24.311	Twente	236	184	165	160	111	81	-27%	2	1	3	-1	0	-1,2%	970,8	756,9	678,7	658,1	456,6	333,2				
Hellendoorn	35.916	Twente	348	303	208	170	113	112	-1%	2	3	3	3	3	2,7%	968,9	843,6	579,1	473,3	314,6	311,8				
Hengelo (O.)	81.140	Twente	580	414	407	328	240	193	-20%	2	0	4	0	3	0,0%	714,8	510,2	501,6	404,2	295,8	237,9				
Hof van Twente	35.017	Twente	170	219	193	169	116	120	3%	0	0	1	1	0	0,8%	485,5	625,4	551,2	482,6	331,3	342,7				
Losser	22.683	Twente	199	155	204	140	85	101	19%	3	2	5	3	0	3,0%	877,3	683,3	899,4	617,2	374,7	445,3				
Oldenzaal	31.836	Twente	230	171	192	133	78	100	28%	2	1	2	1	1	1,0%	722,5	537,1	603,1	417,8	245,0	314,1				
Rijssen-Holten	38.177	Twente	372	261	270	240	176	155	-12%	5	0	1	0	1	0,0%	974,4	683,7	707,2	628,7	461,0	406,0				
Tubbergen	21.275	Twente	129	102	135	140	135	79	-41%	0	1	1	0	0	0,0%	606,3	479,4	634,5	658,0	634,5	371,3				
Twenterand	33.743	Twente	424	352	271	233	167	131	-22%	2	0	4	1	1	0,8%	1256,6	1043,2	803,1	690,5	494,9	388,2				
Wierden	24.446	Twente	268	199	153	94	90	49	-46%	0	0	3	0	1	0,0%	1096,3	814,0	625,9	384,5	368,2	200,4				
Twente	631.067	Twente	4664	3765	3548	2872	2027	1762	-13%	38	27	42	23	25	1,3%	739,1	596,6	562,2	455,1	321,2	279,2				
Overijssel	1.162.412		7018	5992	5448	4651	3274	2852	-13%	52	31	50	25	36	0,9%	603,7	515,5	468,7	400,1	281,7	245,4				
Almere	211.895	Flevoland	1306	1112	879	713	467	405	-13%	5	9	5	5	5	1,2%	616,3	524,8	414,8	336,5	220,4	191,1				
Dronten	41.555	Flevoland	251	275	154	89	76	32	-58%	0	1	0	0	1	0,0%	604,0	661,8	370,6	214,2	182,9	77,0				
Lelystad	78.600	Flevoland	402	254	219	159	122	92	-25%	4	4	0	0	2	0,0%	511,5	323,2	278,6	202,3	155,2	117,0				
Noordoostpolder	47.293	Flevoland	240	166	134	148	109	54	-50%	1	0	0	0	2	0,0%	507,5	351,0	283,3	312,9	230,5	114,2				
Urk	21.031	Flevoland	123	110	97	67	52	30	-42%	0	0	1	2	0	6,7%	584,9	523,0	461,2	318,6	247,3	142,6				
Zeewolde	22.654	Flevoland	174	114	100	74	45	37	-18%	1	0	0	0	0	0,0%	768,1	503,2	441,4	326,7	198,6	163,3				
Flevoland	423.028	Flevoland	2496	2031	1583	1250	871	650	-25%	11	14	6	7	10	1,1%	590,0	480,1	374,2	295,5	205,9	153,7				

Gemeente	inwoners	GGD-regio	positieve testen op Covid-19 per week per gemeente												toe-af- ziekenhuisopnamen per week per gemeente				overlijden		Zh/rtest	positieve testen per 100.000 inwoners per week per provincie					
			22-dec	29-dec	5-jan	12-jan	19-jan	26-jan	2-jan	9-jan	16-jan	23-jan	30-jan	6-feb	13-feb	20-feb	27-feb	22-dec	29-dec	5-jan		12-jan	19-jan	26-jan			
Aalten	27.121	N&O-Gelderlan	169	131	77	93	62	43	-31%	0	1	0	1	0	2,3%	623,1	483,0	283,9	342,9	228,6	158,5						
Apeldoorn	163.818	N&O-Gelderlan	762	596	501	424	235	207	-12%	4	6	2	1	2	0,5%	465,2	363,8	305,8	258,8	143,5	126,4						
Berkelland	43.747	N&O-Gelderlan	179	201	192	197	139	84	-40%	0	0	1	0	2	0,0%	409,2	459,5	438,9	450,3	317,7	192,0						
Bronckhorst	36.055	N&O-Gelderlan	175	130	99	112	87	88	1%	1	2	0	1	0	1,1%	485,4	360,6	274,6	310,6	241,3	244,1						
Brummen	20.726	N&O-Gelderlan	108	105	53	40	21	20	-5%	0	1	0	1	0	1,1%	521,1	506,6	255,7	193,0	101,3	96,5						
Doetinchem	58.005	N&O-Gelderlan	297	207	204	192	85	82	-4%	2	3	1	0	1	0,0%	512,0	356,9	351,7	331,0	146,5	141,4						
Elburg	23.161	N&O-Gelderlan	132	111	80	79	68	35	-49%	1	0	0	0	0	0,0%	569,9	479,3	345,4	341,1	293,6	151,1						
Epe	33.179	N&O-Gelderlan	165	155	140	89	62	70	13%	2	0	0	0	2	0,0%	497,3	467,2	422,0	268,2	186,9	211,0						
Ermelo	27.008	N&O-Gelderlan	269	200	154	98	75	61	-19%	1	0	0	0	1	0,0%	996,0	740,5	570,2	362,9	277,7	225,9						
Harderwijk	48.416	N&O-Gelderlan	266	261	286	192	113	100	-12%	1	1	1	1	2	1,0%	549,4	539,1	590,7	396,6	233,4	206,5						
Hattem	12.209	N&O-Gelderlan	44	48	54	33	9	14	56%	0	0	0	0	0	0,0%	360,4	393,2	442,3	270,3	73,7	114,7						
Heerde	18.589	N&O-Gelderlan	75	55	43	45	28	27	-4%	0	0	0	0	1	0,0%	403,5	295,9	231,3	242,1	150,6	145,2						
Lochem	33.730	N&O-Gelderlan	105	95	80	68	38	26	-32%	0	1	1	2	0	7,7%	311,3	281,6	297,2	201,6	112,7	77,1						
Montferland	36.011	N&O-Gelderlan	155	171	120	119	72	80	11%	0	2	0	0	1	0,0%	430,4	474,9	333,2	330,5	199,9	222,2						
Nunspeet	27.851	N&O-Gelderlan	149	106	96	75	48	43	-10%	1	1	0	3	2	7,0%	535,0	380,6	344,7	269,3	172,3	154,4						
Oldebroek	23.646	N&O-Gelderlan	185	130	93	117	83	72	-13%	0	1	0	0	1	0,0%	782,4	549,8	393,3	494,8	351,0	304,5						
Oost Gelre	29.627	N&O-Gelderlan	143	152	134	138	132	50	-62%	1	1	0	0	1	0,0%	482,7	533,0	452,3	465,8	445,5	168,8						
Oude IJsselstreek	39.389	N&O-Gelderlan	209	212	145	143	121	157	30%	1	2	0	2	5	1,3%	530,6	538,2	368,1	363,0	307,2	398,6						
Putten	24.112	N&O-Gelderlan	234	216	166	119	77	72	-6%	2	0	0	0	0	0,0%	970,5	895,8	688,5	493,5	319,3	298,6						
Voorst	24.552	N&O-Gelderlan	130	89	80	81	67	48	-28%	1	0	1	0	3	0,0%	529,5	362,5	325,8	329,9	272,9	195,5						
Winterswijk	28.854	N&O-Gelderlan	90	93	79	91	72	50	-31%	0	0	0	0	1	0,0%	311,9	322,3	273,8	315,4	249,5	173,3						
Zutphen	47.934	N&O-Gelderlan	168	126	138	69	34	37	9%	1	0	0	0	0	0,0%	350,5	262,9	287,9	143,9	70,9	77,2						
Totaal	827.740	N&O-Gelderlan	4209	3590	3014	2614	1728	1466	-15%	19	22	7	12	26	0,8%	506,5	433,7	364,1	315,8	208,8	177,1						
Arnhem	161.350	Gelderland Mkt	700	690	519	421	293	227	-23%	6	6	3	3	3	1,3%	433,8	427,6	321,7	260,9	181,6	140,7						
Barneveld	59.082	Gelderland Mkt	722	653	421	435	309	220	-29%	2	0	3	1	9	0,5%	1222,0	1105,2	712,6	736,3	523,0	372,4						
Doesburg	11.077	Gelderland Mkt	38	42	23	44	25	17	-32%	1	0	1	0	0	0,0%	343,1	379,2	207,6	397,2	225,7	153,5						
Duiven	25.126	Gelderland Mkt	121	129	83	53	51	34	-33%	1	0	1	0	0	0,0%	481,6	513,4	330,3	210,9	203,0	135,3						
Ede	117.166	Gelderland Mkt	906	842	658	531	356	243	-32%	4	1	4	3	-1	1,2%	773,3	718,6	561,6	453,2	303,8	207,4						
Lingewaard	46.601	Gelderland Mkt	236	187	163	113	89	67	-25%	2	0	0	1	0	1,5%	506,4	401,3	349,8	242,5	191,0	143,8						
Nijkerk	43.171	Gelderland Mkt	352	263	296	282	176	171	-3%	1	2	2	2	3	1,2%	815,4	609,2	685,6	653,2	407,7	396,1						
Overbetuwe	47.906	Gelderland Mkt	188	178	167	107	82	58	-29%	2	2	0	1	0	1,7%	392,4	374,6	348,6	223,4	171,2	121,1						
Renkum	31.419	Gelderland Mkt	121	77	74	74	56	31	-45%	4	1	0	0	1	0,0%	385,1	245,1	235,5	235,5	178,2	98,7						
Rheden	43.761	Gelderland Mkt	192	102	160	157	132	80	-33%	2	3	3	3	5	3,4%	428,7	435,9	383,9	358,8	301,6	201,1						
Rozendaal	1.704	Gelderland Mkt	7	8	7	3	2	1	-50%	0	0	0	0	0	0,0%	410,8	469,5	410,8	176,1	117,4	58,7						
Scherpenzeel	9.880	Gelderland Mkt	112	73	32	17	32	27	-16%	0	0	0	0	3	0,0%	1133,6	738,9	323,9	172,1	323,9	273,3						
Wageningen	39.664	Gelderland Mkt	157	97	90	121	67	82	22%	1	1	1	0	1	0,0%	395,8	244,6	276,9	305,1	168,9	206,7						
Westervoort	14.971	Gelderland Mkt	61	64	32	30	29	21	-28%	1	0	0	0	0	0,0%	407,5	427,5	213,7	200,4	193,7	140,3						
Zevenaar	43.751	Gelderland Mkt	163	132	142	130	155	111	-28%	2	-1	0	1	3	0,9%	372,6	301,7	324,6	297,1	354,3	253,7						
Totaal	696.629	Gelderland Mkt	4076	3617	2875	2518	1854	1398	-25%	29	15	18	15	27	1,1%	585,1	519,2	412,7	361,5	266,1	200,7						

Gemeente	inwoners	GGD-regio	positieve testen op Covid-19 per week per gemeente												toe-af- ziekenhuisopnamen per week per gemeente				overlijden		Zh/rtest	positieve testen per 100.000 inwoners per week per provincie					
			22-dec	29-dec	5-jan	12-jan	19-jan	26-jan	2-jan	9-jan	16-jan	23-jan	30-jan	6-feb	13-feb	20-feb	27-feb	6-mrt	13-mrt	20-mrt		27-mrt	3-apr				
Berg en Dal	34.992	Gelderland-Zuid	88	88	79	97	82	41	-50%	0	1	0	0	0	0,0%	251,5	251,5	225,8	277,2	234,3	117,2						
Beuningen	25.890	Gelderland-Zuid	116	77	86	62	65	52	-20%	0	3	0	1	0	1,9%	448,0	297,4	332,2	239,5	251,1	200,8						
Buren	26.749	Gelderland-Zuid	150	132	102	91	59	59	0%	1	0	0	2	0	3,4%	560,8	493,5	381,3	340,2	220,6							
Culemborg	28.955	Gelderland-Zuid	115	96	99	88	83	60	-28%	0	1	1	1	1	1,7%	397,2	331,5	341,9	303,9	286,7	207,2						
Druuten	18.926	Gelderland-Zuid	99	110	66	48	84	92	10%	0	1	1	1	0	2,0%	523,1	581,2	348,7	253,6	443,8	486,1						
Heumen	16.454	Gelderland-Zuid	76	80	45	33	34	31	-9%	0	0	0	0	0	0,0%	461,9	486,2	273,5	200,6	206,6	188,4						
Maasdriel	25.030	Gelderland-Zuid	125	94	78	90	90	75	-17%	0	0	2	0	1	0,0%	499,4	375,5	311,6	359,6	359,6	299,6						
Neder-Betuwe	24.339	Gelderland-Zuid	175	106	120	104	57	42	-26%	1	1	1	1	0	2,4%	719,0	435,5	493,0	427,3	234,2	172,6						
Nijmegen	177.662	Gelderland-Zuid	720	617	548	439	294	247	-16%	0	4	2	3	3	1,2%	405,3	347,3	308,5	247,1	165,5	139,0						
Tiel	42.159	Gelderland-Zuid	198	99	106	140	125	95	-24%	1	3	2	0	8	0,0%	469,7	234,8	251,4	332,1	296,5	225,3						
West Betuwe	51.128	Gelderland-Zuid	296	231	176	150	149	223	50%	1	1	0	0	0	0,0%	578,9	451,8	344,2	293,4	291,4	436,2						
West Maas en Waal	19.324	Gelderland-Zuid	72	73	53	123	107	113	6%	0	0	0	0	0	0,0%	372,6	377,8	274,3	636,5	553,7	584,8						
Wijchen	41.110	Gelderland-Zuid	227	215	170	103	107	118	10%	3	1	2	1	5	0,8%	552,2	523,0	413,5	250,5	260,3	287,0						
Zaltbommel	28.881	Gelderland-Zuid	258	201	113	96	116	97	-16%	0	1	3	1	1	1,0%	893,3	696,0	391,3	332,4	401,6	335,9						
Gelderland	2.085.968	Gelderland-Zuid	2715	2219	1841	1664	1452	1345	-7%	7	17	14	10	21	0,7%	483,4	395,1	327,8	296,3	258,5	239,5						
Amersfoort	157.276	regio Utrecht	846	671	523	352	281	290	3%	10	8	1	9	2	3,1%	537,9	426,6	332,5	223,8	178,7	184,4						
Barn	24.858	regio Utrecht	135	123	86	49	40	37	-8%	-1	0	1	1	0	2,7%	542,9	494,6	345,8	197,0	160,8	148,8						
Bunnik	15.191	regio Utrecht	49	65	46	19	22	20	-9%	0	0	0	0	0	0,0%	322,6	427,9	302,8	125,1	144,8	131,7						
Bunschoten	21.866	regio Utrecht	329	273	202	168	90	69	-23%	2	1	2	0	0	0,0%	1504,6	1248,5	929,8	768,3	411,6	315,6						
De Bilt	43.137	regio Utrecht	162	148	102	102	92	71	-23%	0	0	2	2	1	2,8%	375,5	343,1	236,5	236,5	213,3	164,6						
De Ronde Venen	44.456	regio Utrecht	191	155	103	110	85	60	-29%	3	2	2	4	0	6,7%	429,6	348,7	231,7	247,4	191,2	135,0						
Eemnes	9.247	regio Utrecht	56	61	53	16	34	25	-26%	1	1	1	1	0	4,0%	605,6	659,7	579,2	179,0	367,7	270,4						
Houten	50.146	regio Utrecht	227	154	107	100	75	64	-15%	3	2	1	2	0	3,1%	452,7	307,1	213,4	199,4	149,6	127,6						
Isselstein	34.109	regio Utrecht	134	83	66	69	53	51	-4%	2	2	0	1	0	2,0%	392,9	243,3	193,5	202,3	155,4	149,5						
Leusden	30.401	regio Utrecht	156	116	91	69	52	57	10%	1	0	0	1	0	1,8%	513,1	381,6	299,3	227,0	171,0	187,5						
Lopik	14.467	regio Utrecht	62	29	22	33	42	39	-7%	0	0	0	0	0	0,0%	428,6	200,5	152,1	228,1	290,3	269,6						
Montfoort	13.917	regio Utrecht	81	62	34	26	24	24	0%	1	0	0	0	0	0,0%	582,0	445,5	244,3	186,8	172,5	172,5						
Nieuwegein	63.463	regio Utrecht	227	159	150	137	135	101	-25%	0	1	1	3	1	3,0%	357,7	250,5	236,4	215,9	212,7	159,1						
Oudewater	10.230	regio Utrecht	69	44	24	30	21	22	5%	0	0	0	1	0	4,5%	674,5	430,1	234,6	293,3	205,3	215,1						
Renswoude	5.444	regio Utrecht	63	54	30	17	14	5	-64%	1	0	0	0	0	0,0%	1157,2	991,9	551,1	312,3	257,2	91,8						
Rhenen	20.119	regio Utrecht	205	139	116	71	56	58	4%	3	1	0	1	0	1,7%	1018,9	690,9	576,6	352,9	278,3	288,3						
Soest	46.607	regio Utrecht	284	183	155	111	67	87	30%	0	5	1	3	0	3,4%	699,4	392,0	332,6	238,2	149,8	186,7						
Stichtse Vecht	64.933	regio Utrecht	214	206	188	173	119	122	3%	2	3	2	2	1	1,6%	329,6	317,3	289,5	266,4	183,3	187,9						
Utrecht	357.600	regio Utrecht	1134	886	788	660	542	452	-17%	11	10	8	14	5	3,1%	317,1	247,8	220,4	184,6	151,6	126,4						
Utrechtse Heuvelrug	49.581	regio Utrecht	310	216	144	109	116	66	-43%	2	1	1	1	2	1,5%	625,2	435,7	290,4	219,8	234,0	133,1						
Veenendaal	66.493	regio Utrecht	735	456	320	199	160	113	-29%	7	1	4	0	1	0,0%	1105,4	685,8	481,3	299,3	240,6	169,9						
Vijfheerenlanden	56.811	regio Utrecht	287	215	161	182	171	150	-12%	3	6	2	2	1	1,3%	505,2	378,4	283,4	320,4	301,0	264,0						
Wijk bij Duurstede	23.914	regio Utrecht	108	80	74	49	43	39	-9%	1	1	2	1	0	2,6%	451,6	334,5	309,4	204,9	179,8	163,1						
Woerden	52.299	regio Utrecht	267	183	172	119	111	65	-41%	5	2	0	2	1	3,1%	510,5	349,9	328,9	227,5	212,2	124,3						
Woudenberg	13.362	regio Utrecht	105	76	90	38	51	41	-20%	1	1	2	1	0	2,4%	785,8	568,8	673,6	284,4	381,7	306,8						
Zeljt	64.905	regio Utrecht	314	200	145	140	102	79	-23%	1	0	0	3	1	3,8%	483,8	308,1	223,4	215,7	157,2	121,7						
Utrecht	1.354.842	regio Utrecht	6750	5037	3992	3148	2988	2207	-15%	59	48	33	55	16	2,3%	486,2	371,8	294,6	232,4	191,8	162,9						

Gemeente	inwoners	GGD-regio	positieve testen op Covid-19 per week per gemeente												toe-af- ziekenhuisopnamen per week per gemeente		overlijden Zh/etest		positieve testen per 100.000 inwoners per week per provincie					
			22-dec	29-dec	5-jan	12-jan	19-jan	26-jan	2-jan	9-jan	12-jan	19-jan	26-jan	22-dec	29-dec	5-jan	12-jan	19-jan	26-jan					
Alkmaar	109.436	Hollands-Noorc	446	428	298	233	206	233	13%	3	3	0	1	3	0,4%	407,5	391,1	272,5	212,9	188,2	212,9			
Bergen (NH.)	29.839	Hollands-Noorc	102	133	80	46	30	59	97%	1	0	0	1	0	1,7%	341,8	445,7	268,1	154,2	100,5	197,7			
Castricum	35.986	Hollands-Noorc	157	136	91	77	55	43	-22%	1	0	0	0	1	0,0%	436,3	377,9	252,9	214,0	152,8	119,5			
Den Helder	56.297	Hollands-Noorc	282	299	228	184	166	150	-10%	2	1	0	1	1	0,7%	500,9	531,1	405,0	326,8	294,9	266,4			
Drechterland	19.770	Hollands-Noorc	127	137	129	114	104	80	-23%	1	0	1	1	1	1,3%	644,0	694,7	654,2	578,1	577,4	405,7			
Enkhuizen	18.591	Hollands-Noorc	186	139	108	81	42	43	2%	0	2	0	0	0	0,0%	1000,5	747,7	580,9	435,7	225,9	231,3			
Heerhugowaard	57.587	Hollands-Noorc	324	236	173	156	200	121	-40%	3	1	1	1	3	0,8%	562,6	409,8	300,4	270,9	347,3	210,1			
Heloo	23.968	Hollands-Noorc	92	114	64	65	38	28	-26%	0	2	0	1	0	3,6%	383,8	475,6	267,0	271,2	158,5	116,8			
Hollands Kroon	48.432	Hollands-Noorc	241	252	249	247	139	118	-15%	2	0	0	0	1	0,0%	497,6	520,3	514,1	510,0	287,0	243,6			
Hoorn	73.261	Hollands-Noorc	374	398	388	333	300	294	-2%	0	2	2	1	1	0,3%	510,5	543,3	529,6	454,5	409,5	401,3			
Koggenland	22.749	Hollands-Noorc	79	92	119	86	106	105	-1%	2	0	0	0	1	0,0%	347,3	404,4	523,1	378,0	466,0	461,6			
Langedijk	28.163	Hollands-Noorc	151	125	114	83	32	63	97%	0	0	0	0	0	0,0%	536,2	443,8	404,8	294,7	113,6	223,7			
Medemblik	45.101	Hollands-Noorc	338	304	295	232	217	257	18%	2	0	1	3	0	1,2%	749,4	674,0	654,1	514,4	481,1	569,8			
Opmeer	11.836	Hollands-Noorc	59	67	53	60	56	62	11%	0	0	0	0	0	0,0%	498,5	566,1	447,8	506,9	473,1	523,8			
Schagen	46.483	Hollands-Noorc	187	213	185	198	122	117	-4%	4	2	0	0	0	0,0%	402,3	458,2	398,0	426,0	262,5	251,7			
Stede Broec	21.726	Hollands-Noorc	177	188	130	132	125	116	-7%	1	2	1	1	0	0,9%	814,7	865,3	598,4	607,6	575,3	539,9			
Texel	13.575	Hollands-Noorc	50	52	28	21	9	6	-33%	0	0	0	0	0	0,0%	368,3	383,1	206,3	154,7	66,3	44,2			
662.750	Hollands-Noorc	3372	3313	2732	2348	1947	1895	-3%	22	15	6	11	12	0,6%	508,8	499,9	412,2	354,3	293,8	285,9				
Beemster	10.022	Zaanstreek/Wa	34	34	16	30	23	20	-13%	0	0	1	0	0	0,0%	339,3	339,3	159,6	299,3	229,5	199,6			
Edam-Volendam	36.197	Zaanstreek/Wa	88	89	150	189	88	164	86%	1	2	0	0	0	0,0%	243,1	245,9	414,4	522,1	243,1	453,1			
Landsmeer	11.481	Zaanstreek/Wa	41	43	43	41	23	22	-4%	2	0	0	0	0	0,0%	356,8	374,2	374,2	356,8	200,2	191,5			
Oostzaan	9.735	Zaanstreek/Wa	67	45	28	26	33	36	9%	1	1	0	0	2	0,0%	688,2	462,2	287,6	267,1	339,0	369,8			
Purmerend	81.249	Zaanstreek/Wa	242	268	311	321	168	294	75%	1	6	5	4	3	1,4%	297,8	329,9	382,8	395,1	206,8	361,9			
Waterland	17.424	Zaanstreek/Wa	98	64	75	51	37	63	70%	0	0	0	1	0	1,6%	562,4	367,3	430,4	292,7	212,4	361,6			
Wormerland	16.270	Zaanstreek/Wa	70	69	42	30	28	35	82%	1	0	2	0	0	0,0%	430,2	424,1	258,1	184,4	141,4	235,1			
Zaanstad	156.799	Zaanstreek/Wa	726	539	489	387	243	384	58%	4	5	2	4	4	1,0%	463,0	343,8	311,9	246,8	155,0	244,9			
339.187	Zaanstreek/Wa	1366	1151	1154	1075	638	1018	60%	10	14	10	9	9	0,9%	402,7	339,3	340,2	316,9	188,1	300,1				
Beverwijk	41.626	Kennermerland	138	151	129	117	101	75	-26%	2	0	0	1	0	1,3%	331,5	362,8	309,9	281,1	242,6	180,2			
Bloemendaal	23.571	Kennermerland	73	84	84	44	45	41	-9%	0	0	0	0	1	0,0%	309,7	356,4	356,4	186,7	190,9	173,9			
Haarlem	162.903	Kennermerland	703	620	405	316	214	230	7%	3	3	2	2	6	0,9%	431,5	380,6	248,6	194,0	131,4	141,2			
Haarlemmermeer	156.004	Kennermerland	695	596	437	286	258	266	3%	5	1	6	5	3	1,9%	445,5	382,0	280,1	183,3	165,4	170,5			
Heermskerk	39.182	Kennermerland	146	168	119	100	89	76	-15%	0	-1	1	1	1	1,3%	372,6	428,8	303,7	255,2	227,1	194,0			
Heermsede	27.234	Kennermerland	95	76	67	43	34	26	-24%	0	-1	0	0	0	0,0%	348,8	279,1	246,0	157,9	124,8	95,5			
Uitgeest	13.666	Kennermerland	87	55	46	55	30	24	-20%	0	1	0	0	0	0,0%	636,6	402,5	336,6	402,5	219,5	175,6			
Velsen	66.648	Kennermerland	328	279	250	175	151	167	11%	1	3	3	2	0	1,2%	477,8	406,4	364,2	254,9	220,0	243,3			
Zandvoort	17.116	Kennermerland	86	71	47	29	36	20	-44%	0	1	0	0	1	0,0%	502,5	414,8	274,6	169,4	210,3	116,8			
549.950	Kennermerland	2351	2100	1584	1165	958	925	-3%	11	7	12	11	12	1,2%	427,5	381,9	288,0	211,8	174,2	168,2				
Aalsmeer	31.859	Amsterdam-Arr	122	116	101	62	41	31	-24%	0	2	1	2	0	6,5%	382,9	364,1	317,0	194,6	128,7	97,3			
Amstelveen	91.676	Amsterdam-Arr	296	215	151	174	146	96	-34%	2	1	1	1	0	1,0%	322,9	234,5	164,7	189,8	159,3	104,7			
Amsterdam	872.793	Amsterdam-Arr	3417	2410	1953	1875	1631	1404	-14%	35	32	34	28	21	2,0%	391,5	276,1	223,8	214,8	186,9	160,9			
Diemen	30.781	Amsterdam-Arr	106	129	67	69	52	39	-25%	2	0	0	1	1	2,6%	344,4	419,1	217,7	224,2	168,9	126,7			
Ouder-Amstel	14.026	Amsterdam-Arr	72	53	30	19	15	13	-13%	0	0	0	1	0	7,7%	513,3	377,9	213,9	135,5	106,9	92,7			
Uithoorn	29.478	Amsterdam-Arr	84	105	80	43	52	36	-31%	1	0	0	0	0	0,0%	385,0	356,2	271,4	145,9	176,4	122,1			
1.070.613	Amsterdam-Arr	4097	3028	2382	2242	1937	1619	-16%	40	35	36	33	22	2,0%	382,7	282,8	222,5	209,4	180,9	151,2				
Blaricum	11.540	Gooi en Vechts	46	45	39	25	18	19	18%	0	1	0	0	0	0,0%	398,6	389,9	338,0	216,6	138,6	164,6			
Gooise Meren	58.055	Gooi en Vechts	295	190	146	115	110	89	-19%	3	1	1	0	1	0,0%	508,1	327,3	251,5	198,1	189,5	153,3			
Hilversum	90.831	Gooi en Vechts	315	280	257	196	133	134	1%	2	2	1	1	2	0,7%	346,8	308,3	282,9	215,8	146,4	147,5			
Huizen	41.273	Gooi en Vechts	282	202	177	118	96	91	-5%	1	1	1	2	1	2,2%	683,3	489,4	428,9	285,9	232,6	220,5			
Laren	11.280	Gooi en Vechts	51	74	34	28	19	19	0%	1	1	0	1	0	5,3%	452,1	656,0	301,4	248,2	168,4	168,4			
Weesp	19.738	Gooi en Vechts	99	59	49	39	37	34	-8%	1	1	0	2	0	5,9%	501,6	298,9	248,3	197,6	187,5	172,3			
Wijdereen	24.358	Gooi en Vechts	80	75	84	71	45	54	20%	0	0	1	0	0	0,0%	328,4	307,9	344,9	291,5	184,7	221,7			
257.075	Gooi en Vechts	1168	925	786	592	456	440	-4%	8	7	4	6	4	1,4%	454,3	359,8	305,7	230,3	177,4	171,2				
Noord-Holland	2.879.575		12354	10517	8638	7422	5936	5897	-1%	91	78	68	70	59	1,2%	429,0	365,2	300,0	257,7	206,1	204,8			

Gemeente	inwoners	GGD-regio	positieve testen op Covid-19 per week per gemeente												toe-af- ziekenhuisopnamen per week per gemeente		overlijden Zh/etest		positieve testen per 100.000 inwoners per week per provincie					
			22-dec	29-dec	5-jan	12-jan	19-jan	26-jan	2-jan	9-jan	16-jan	23-jan	30-jan	6-feb	13-feb	20-feb	27-feb	22-dec	29-dec	5-jan	12-jan	19-jan	26-jan	
Alphen aan den Rijn	111.897	Hollands-Midde	647	470	358	279	170	187	10%	6	4	2	5	3	2,7%	578,2	420,0	319,9	249,3	151,9	167,1			
Bodegraven-Reeuwijk	34.872	Hollands-Midde	236	190	132	163	115	121	5%	2	4	2	4	4	3,3%	676,8	544,8	378,5	467,4	329,8	347,0			
Gouda	73.428	Hollands-Midde	300	246	222	221	123	134	9%	13	2	3	8	4	6,0%	408,6	335,0	302,3	301,0	167,5	182,5			
Hillegom	22.209	Hollands-Midde	89	89	64	76	44	31	-30%	1	1	0	0	4	0,0%	400,7	400,7	288,2	342,2	198,1	139,6			
Kaag en Braassem	27.297	Hollands-Midde	140	105	96	68	53	33	-38%	0	2	0	0	1	0,0%	512,9	384,7	351,7	249,1	194,2	120,9			
Katwijk	65.754	Hollands-Midde	444	436	370	279	214	197	-8%	7	4	4	2	0	1,0%	675,2	663,1	562,7	424,3	325,5	299,6			
Krimpenerwaard	56.319	Hollands-Midde	259	247	226	215	154	151	-2%	5	8	2	4	1	2,6%	459,9	438,6	401,3	381,8	273,4	268,1			
Leiden	125.101	Hollands-Midde	440	351	284	183	134	192	43%	1	4	5	3	1	1,6%	351,7	280,6	227,0	146,3	107,1	153,5			
Leiderdorp	27.056	Hollands-Midde	115	76	65	47	44	30	-32%	1	0	0	2	3	6,7%	425,0	280,9	240,2	173,7	162,6	110,9			
Lisse	22.955	Hollands-Midde	134	95	116	67	46	26	-43%	0	1	1	1	2	3,8%	583,8	413,9	505,3	291,9	200,4	113,3			
Nieuwkoop	28.812	Hollands-Midde	183	126	93	92	45	43	-4%	1	3	2	1	1	2,3%	635,2	437,3	322,8	319,3	156,2	149,2			
Noordwijk	43.508	Hollands-Midde	199	208	150	158	81	51	-37%	2	2	0	2	2	3,9%	457,4	478,1	344,8	363,2	186,2	117,2			
Oegstgeest	24.841	Hollands-Midde	137	108	59	33	18	27	50%	0	1	0	0	0	0,0%	551,5	434,8	237,5	132,8	72,5	108,7			
Teylingen	37.440	Hollands-Midde	255	177	129	82	60	59	-2%	0	1	2	1	0	1,7%	681,1	472,8	344,6	219,0	160,3	157,6			
Voorschoten	25.596	Hollands-Midde	103	72	42	53	53	20	-62%	0	0	3	1	1	5,0%	402,4	281,3	164,1	207,1	207,1	78,1			
Waddinxveen	29.291	Hollands-Midde	143	103	79	93	56	51	-9%	3	1	1	2	1	3,9%	488,2	351,6	269,7	317,5	191,2	174,1			
Zoeterwoude	8.605	Hollands-Midde	31	36	28	12	15	35	133%	0	0	0	0	0	0,0%	360,3	418,4	325,4	139,5	174,3	406,7			
Zuidplas	43.885	Hollands-Midde	210	172	140	189	121	76	-37%	6	5	8	9	0	11,8%	478,5	391,9	319,0	430,7	275,7	173,2			
Totaal	808.866	Hollands-Midde	4065	3307	2653	2310	1546	1464	-5%	48	43	35	45	29	3,1%	502,6	408,8	328,0	285,6	191,1	181,0			
Delft	103.595	Haaglanden	341	290	226	170	158	172	9%	1	1	2	3	4	1,7%	329,2	279,9	218,2	164,1	152,5	166,0			
Leidschendam-Voorburg	76.534	Haaglanden	353	272	203	172	120	125	4%	6	1	2	7	3	5,6%	461,2	355,4	265,2	224,7	156,8	163,3			
Midden-Delfland	19.341	Haaglanden	113	83	62	54	42	35	-17%	1	2	0	0	0	0,0%	584,3	429,1	320,6	279,2	217,2	181,0			
Pijnacker-Nootdorp	55.308	Haaglanden	287	196	146	124	58	92	59%	2	0	0	0	2	0,0%	518,9	354,4	264,0	224,2	104,9	166,3			
Rijswijk	84.451	Haaglanden	187	198	124	116	71	53	-25%	4	1	2	2	1	3,8%	343,4	363,6	237,7	213,0	130,4	87,3			
's-Gravenhage	545.844	Haaglanden	1973	1462	1231	1158	817	844	3%	31	30	30	39	11	4,6%	361,5	267,8	225,5	212,1	149,7	154,6			
Wassenaar	26.305	Haaglanden	90	78	73	60	32	50	56%	1	3	2	0	1	0,0%	342,1	296,5	277,5	228,1	121,6	190,1			
Westland	110.375	Haaglanden	739	584	437	408	316	244	-23%	4	9	4	2	4	0,8%	669,5	529,1	395,9	369,6	286,3	221,1			
Zoetermeer	125.285	Haaglanden	558	384	307	243	139	152	9%	3	3	5	3	1	2,0%	445,4	306,5	245,0	194,0	110,9	121,3			
Totaal	1.117.038	Haaglanden	4641	3547	2809	2505	1753	1767	1%	53	50	47	56	27	3,2%	415,5	317,5	251,5	224,3	156,9	158,2			
Albrandswaard	25.591	Rotterdam-Rijn	96	118	84	92	41	39	-5%	0	0	0	1	1	2,6%	375,1	461,1	328,2	359,5	160,2	152,4			
Barendrecht	48.714	Rotterdam-Rijn	188	174	144	119	60	74	23%	2	0	0	1	1	1,4%	385,9	357,2	295,6	244,3	123,2	151,9			
Brielle	17.271	Rotterdam-Rijn	84	39	31	26	21	30	43%	1	2	1	1	1	3,3%	486,4	225,8	179,5	150,5	121,6	178,7			
Capelle aan den IJssel	67.122	Rotterdam-Rijn	297	269	195	183	124	101	-19%	5	4	2	4	2	4,0%	442,5	400,8	290,5	272,6	184,7	150,5			
Goeree-Overflakkee	50.049	Rotterdam-Rijn	203	163	106	96	92	54	-41%	7	1	4	1	4	1,9%	405,6	325,7	211,8	191,8	183,8	107,9			
Heliveoetsluis	40.143	Rotterdam-Rijn	105	113	156	110	77	50	-35%	2	3	1	2	17	4,0%	261,6	281,5	388,6	274,0	191,8	124,6			
Krimpen aan den IJssel	29.528	Rotterdam-Rijn	230	169	131	108	93	84	-10%	5	0	1	3	5	3,6%	778,9	572,3	443,6	365,8	315,0	284,5			
Lansingerland	62.384	Rotterdam-Rijn	318	274	245	178	138	160	16%	2	5	1	0	2	0,0%	509,7	439,2	392,7	285,3	221,2	256,5			
Maassluis	33.213	Rotterdam-Rijn	166	154	91	68	42	28	-33%	4	0	3	0	2	0,0%	499,8	463,7	274,0	204,7	126,5	84,3			
Nissewaard	85.220	Rotterdam-Rijn	271	255	200	153	153	129	-16%	3	3	1	2	7	1,6%	318,0	299,2	234,7	179,5	179,5	151,4			
Ridderkerk	46.191	Rotterdam-Rijn	216	151	144	111	98	107	9%	1	1	2	3	3	2,8%	467,6	326,9	311,7	240,3	212,2	231,6			
Rotterdam	651.164	Rotterdam-Rijn	2228	1676	1324	1237	1035	1150	11%	28	29	36	32	17	2,8%	342,2	257,4	203,3	190,0	158,9	176,6			
Schiedam	78.732	Rotterdam-Rijn	249	193	165	131	174	180	3%	4	3	3	2	7	1,1%	316,3	245,1	209,6	166,4	221,0	228,6			
Vlaardingen	73.937	Rotterdam-Rijn	238	194	168	150	87	125	29%	3	4	4	1	4	0,8%	324,3	264,8	228,9	204,4	152,2	170,3			
Westvoorne	14.731	Rotterdam-Rijn	44	37	35	15	32	13	-59%	1	0	0	2	3	15,4%	298,7	251,2	237,6	101,8	217,2	88,2			
Totaal	1.323.450	Rotterdam-Rijn	4933	3979	3219	2777	2277	2324	2%	68	55	59	55	76	2,4%	372,7	300,7	243,2	209,8	172,1	175,6			

Gemeente	inwoners	GGD-regio	positieve testen op Covid-19 per week per gemeente								toe-af- ziekenhuisopnamen per week per gemeente				overlijden Zh/etest		positieve testen per 100.000 inwoners per week per provincie					
			22-dec	29-dec	5-jan	12-jan	19-jan	26-jan	2-jan	9-jan	12-jan	19-jan	26-jan	26-jan	26-jan	22-dec	29-dec	5-jan	12-jan	19-jan	26-jan	
Alblasserdam	20.165	Zuid-Holland Z.	117	107	97	79	51	17	-67%	5	0	0	1	1	5,9%	580,2	530,6	481,0	391,8	252,9	84,3	
Dordrecht	119.284	Zuid-Holland Z.	545	434	412	279	216	222	3%	8	2	12	7	2	3,2%	456,9	363,8	345,4	233,9	181,1	186,1	
Gorinchem	37.022	Zuid-Holland Z.	234	157	144	126	94	88	-6%	2	0	3	5	2	5,7%	632,1	424,1	389,0	340,3	253,9	237,7	
Hardinxveld-Giessendam	18.295	Zuid-Holland Z.	119	139	113	108	93	87	-6%	2	1	0	1	0	1,1%	650,5	759,8	617,7	590,3	508,3	475,5	
Handrik-ido-Ambacht	31.202	Zuid-Holland Z.	119	124	129	75	63	68	8%	0	2	3	2	1	2,9%	381,4	397,4	413,4	240,4	201,9	217,9	
Hoeksche Waard	87.402	Zuid-Holland Z.	318	263	262	202	162	192	19%	2	4	0	5	1	2,6%	363,8	300,9	299,8	231,1	185,4	219,7	
Molenlanden	45.909	Zuid-Holland Z.	223	229	198	159	128	147	15%	1	3	0	3	1	2,0%	507,9	521,5	450,9	362,1	291,5	334,8	
Papendrecht	32.137	Zuid-Holland Z.	174	122	103	65	70	91	30%	0	1	3	3	3	3,3%	541,4	379,6	320,5	202,3	217,8	283,2	
Slidrecht	25.220	Zuid-Holland Z.	193	127	184	88	68	67	-1%	1	1	3	5	3	7,5%	765,3	503,6	729,6	348,9	269,6	265,7	
Zwijndrecht	44.737	Zuid-Holland Z.	173	177	189	92	55	100	82%	3	3	3	4	4	4,0%	386,7	395,6	422,5	205,6	122,9	223,5	
Zuid-Holland	459.373	Zuid-Holland Z.	2215	1879	1831	1273	1000	1079	8%	24	17	27	36	18	3,3%	482,2	409,0	398,6	277,1	217,7	234,9	
Zuid-Holland	3.708.727		15854	12712	10512	8965	6576	6634	1%	193	165	168	192	149	2,9%	427,5	342,8	283,4	239,0	177,3	178,9	
Borsele	22.739	Zeeland	100	57	55	74	71	69	-3%	4	4	4	2	1	2,9%	439,8	250,7	241,9	325,4	312,2	303,4	
Goes	38.082	Zeeland	70	79	95	115	85	65	-24%	0	2	3	6	0	9,2%	183,8	207,4	249,5	302,0	223,2	170,7	
Hulst	27.557	Zeeland	58	52	44	58	62	77	24%	0	1	2	0	0	0,0%	210,5	188,7	159,7	210,5	225,0	279,4	
Kapelle	12.695	Zeeland	67	78	24	26	24	36	50%	0	1	0	0	0	0,0%	527,8	614,4	189,1	204,8	189,1	283,6	
Middelburg	48.823	Zeeland	130	144	105	126	108	113	5%	4	1	3	2	0	1,8%	266,3	294,9	215,1	258,1	221,2	231,4	
Noord-Beveland	7.392	Zeeland	7	9	7	15	16	25	56%	0	0	0	1	0	4,0%	94,7	121,8	94,7	202,9	216,5	336,2	
Reimerswaal	22.730	Zeeland	111	133	127	126	129	77	-40%	0	2	2	5	1	6,5%	488,3	585,1	558,7	554,3	567,5	338,8	
Schouwen-Duiveland	33.839	Zeeland	76	81	73	46	31	33	6%	3	3	1	0	1	0,0%	224,6	239,4	215,7	135,9	91,6	97,5	
Sluis	23.210	Zeeland	120	73	73	50	29	34	17%	0	3	2	0	0	0,0%	517,0	314,5	314,5	215,4	124,9	146,5	
Terneuzen	54.428	Zeeland	266	181	113	152	105	101	-4%	2	9	1	4	1	4,0%	488,7	332,5	207,6	279,3	190,9	185,6	
Tholen	25.757	Zeeland	83	73	69	68	38	58	53%	0	0	0	2	0	3,4%	322,2	283,4	267,9	264,0	147,5	225,2	
Veerse	21.880	Zeeland	101	83	65	41	39	40	3%	0	0	2	0	0	0,0%	461,6	379,9	297,1	187,1	176,2	182,8	
Vlissingen	44.360	Zeeland	106	94	107	163	100	94	-6%	1	5	4	3	0	3,2%	239,0	211,9	241,2	367,4	225,4	211,9	
Zeeland	383.492	Zeeland	1295	1137	957	1060	837	822	-2%	14	31	24	25	4	3,0%	337,7	296,5	249,5	276,4	218,3	214,3	
Alphen-Chaam	10.203	West-Brabant	44	19	19	8	9	11	22%	0	0	0	0	0	0,0%	431,2	186,2	186,2	78,4	88,2	107,8	
Altena	55.967	West-Brabant	475	365	232	245	203	179	-12%	2	4	1	4	2	2,2%	848,7	652,2	414,5	437,8	362,7	319,8	
Baarle-Nassau	6.859	West-Brabant	18	2	6	12	12	6	-50%	0	0	0	0	0	0,0%	262,4	29,2	87,5	175,0	175,0	87,5	
Bergen op Zoom	67.496	West-Brabant	204	116	131	71	83	135	63%	1	3	1	3	0	2,2%	302,2	171,9	194,1	105,2	123,0	200,0	
Breda	184.070	West-Brabant	794	556	453	337	222	217	-2%	2	0	1	2	2	0,9%	431,4	302,1	246,1	183,1	120,6	117,9	
Drimmelen	27.272	West-Brabant	153	110	73	68	30	41	37%	0	0	1	0	1	0,0%	561,0	403,3	267,7	249,3	110,0	150,3	
Etten-Leur	43.878	West-Brabant	215	151	120	74	43	46	7%	0	0	0	2	0	4,3%	490,0	344,1	273,5	166,6	96,0	104,8	
Geertruidenberg	21.545	West-Brabant	127	94	98	78	56	64	14%	0	2	0	1	2	1,6%	589,5	436,3	454,9	362,0	259,9	297,1	
Halderberge	30.284	West-Brabant	125	92	106	78	50	57	14%	1	0	0	1	4	1,8%	412,8	303,8	350,0	257,6	165,1	188,2	
Moerdijk	37.129	West-Brabant	124	94	83	56	51	70	37%	0	0	2	0	0	0,0%	334,0	253,2	223,5	150,8	137,4	188,5	
Oosterhout	55.982	West-Brabant	241	216	186	99	74	70	-5%	3	1	0	1	0	1,4%	430,5	385,8	332,2	176,8	132,2	125,0	
Rosendaal	77.251	West-Brabant	270	200	184	114	109	183	68%	1	0	6	2	1	1,1%	349,5	258,9	238,2	147,6	141,1	236,9	
Rucphen	22.879	West-Brabant	86	64	90	50	39	50	28%	2	1	3	0	0	0,0%	375,9	279,7	393,4	218,5	170,5	218,5	
Steenbergen	24.416	West-Brabant	61	87	83	44	24	35	46%	0	0	0	1	0	2,9%	249,8	356,3	339,9	180,2	98,3	143,3	
Woensdrecht	21.876	West-Brabant	50	35	66	43	51	93	82%	0	0	2	0	0	0,0%	228,6	160,0	301,7	196,6	233,1	425,1	
Zundert	21.829	West-Brabant	84	70	57	38	30	16	-47%	0	0	0	0	1	0,0%	394,8	320,7	261,1	174,1	137,4	73,3	
West-Brabant	708.936	West-Brabant	3071	2271	1987	1415	1086	1273	17%	12	11	17	17	13	1,3%	453,2	320,3	260,5	199,6	153,2	179,6	

positieve testen op Covid-19 per week per gemeente			toe-af- ziekenhuisopnamen per week per gemeente												overlijden Zh/etest		positieve testen per 100.000 inwoners per week per provincie					
Gemeente	inwoners	GGD-regio	22-dec	29-dec	5-jan	12-jan	19-jan	26-jan	26-jan	5-jan	12-jan	19-jan	26-jan	26-jan	26-jan	22-dec	29-dec	5-jan	12-jan	19-jan	26-jan	
Bernheze	31.240	Hart voor Brab	136	103	101	134	71	63	-11%	0	0	2	0	0	0,0%	435,3	329,7	329,3	428,9	227,3	201,7	
Boekel	10.785	Hart voor Brab	63	59	65	39	31	15	-52%	1	0	0	0	0	0,0%	584,1	547,1	602,7	361,6	287,4	139,1	
Boxmeer	29.365	Hart voor Brab	246	226	180	143	100	95	-5%	2	0	0	1	2	1,1%	837,7	769,6	613,0	487,0	340,5	323,5	
Boxtel	30.802	Hart voor Brab	164	140	121	203	66	65	-2%	4	3	0	0	2	0,0%	532,4	454,5	392,8	659,0	214,3	211,0	
Cuijk	25.130	Hart voor Brab	126	96	122	100	72	47	-35%	1	3	2	0	1	0,0%	501,4	382,0	485,5	397,9	286,5	187,0	
Dongen	26.222	Hart voor Brab	191	91	90	86	70	36	-49%	0	1	2	0	0	0,0%	728,4	347,0	343,2	328,0	267,0	137,3	
Gilze en Rijen	26.431	Hart voor Brab	111	100	65	51	49	27	-45%	0	0	0	0	0	0,0%	420,0	378,3	245,9	193,0	185,4	102,2	
Goirle	23.906	Hart voor Brab	108	84	79	67	50	35	-30%	0	0	0	0	2	0,0%	451,8	351,4	330,5	280,3	209,2	146,4	
Greve	12.436	Hart voor Brab	101	64	59	33	26	23	-12%	1	0	0	0	0	0,0%	812,2	514,6	474,4	265,4	209,1	184,9	
Haaren	14.370	Hart voor Brab	58	55	42	2	0	0	#####	1	0	0	0	0	#####	403,6	382,7	292,3	13,9	0,0	0,0	
Heusden	44.692	Hart voor Brab	175	194	152	116	107	90	-16%	0	1	0	0	1	0,0%	391,6	434,1	340,1	259,6	239,4	201,4	
Hilvarenbeek	15.518	Hart voor Brab	110	83	75	66	20	21	5%	0	0	0	0	0	0,0%	708,9	534,9	483,3	425,3	128,9	135,3	
Landerd	15.730	Hart voor Brab	90	84	68	79	55	39	-29%	1	1	0	0	0	0,0%	572,2	534,0	432,3	502,2	349,7	247,9	
Loon op Zand	23.408	Hart voor Brab	131	111	129	90	53	54	2%	0	1	0	0	1	0,0%	559,6	474,2	551,1	384,5	226,4	230,7	
Meierijstad	81.197	Hart voor Brab	424	341	256	260	158	111	-30%	3	3	1	4	3	3,6%	522,2	420,0	315,3	320,2	194,6	136,7	
Mill en Sint Hubert	10.999	Hart voor Brab	49	67	56	70	29	27	-7%	0	1	0	1	0	3,7%	447,9	612,5	511,9	639,9	265,1	246,8	
Oisterwijk	26.245	Hart voor Brab	126	85	95	346	51	62	22%	0	12	0	1	0	1,6%	480,1	323,9	362,0	1318,3	194,3	236,2	
Oss	91.915	Hart voor Brab	325	247	231	276	287	340	18%	2	3	1	0	3	0,0%	353,6	268,7	251,3	300,3	312,2	369,9	
's-Hertogenbosch	155.112	Hart voor Brab	822	546	499	424	330	286	-13%	2	9	3	2	1	0,7%	529,9	352,0	321,7	273,4	212,7	184,4	
Sint Anthonis	11.664	Hart voor Brab	66	84	48	40	49	30	-39%	1	0	0	0	0	0,0%	665,8	720,2	411,5	342,9	420,1	257,2	
Sint-Michielsgestel	29.208	Hart voor Brab	166	124	110	86	70	76	9%	0	0	0	0	0	0,0%	568,3	424,5	376,6	294,4	239,7	260,2	
Tilburg	219.797	Hart voor Brab	1108	733	632	636	424	353	-17%	7	3	2	5	2	1,4%	504,1	333,5	287,5	289,4	192,9	160,6	
Uden	42.119	Hart voor Brab	215	142	106	118	73	48	-34%	0	0	1	1	0	2,1%	510,5	397,1	251,7	280,2	173,3	114,0	
Vught	26.558	Hart voor Brab	189	114	82	362	45	30	-33%	0	12	0	0	1	0,0%	711,6	429,2	308,8	1363,1	169,4	113,0	
Waalwijk	18.637	Hart voor Brab	313	221	151	121	105	86	-18%	1	1	0	0	2	0,0%	613,5	460,6	310,5	254,9	215,9	176,8	
Totaal	1.073.426	Hart voor Brab	5613	4197	3614	3951	2391	2059	-14%	27	54	14	15	21	0,7%	522,9	391,0	336,7	368,1	222,7	191,8	
Asten	16.721	Brabant-Zuidoc	84	78	57	36	41	31	-24%	1	0	0	1	0	3,2%	502,4	466,5	340,9	215,3	245,2	185,4	
Bergeijk	18.635	Brabant-Zuidoc	147	93	61	89	65	59	-9%	0	2	1	0	1	0,0%	788,8	499,1	327,3	477,6	348,8	316,6	
Best	29.988	Brabant-Zuidoc	229	140	121	119	106	83	-22%	1	2	2	3	1	3,6%	763,6	466,9	403,5	396,8	353,5	276,8	
Bladel	20.394	Brabant-Zuidoc	137	80	80	103	81	89	10%	0	3	2	0	0	0,0%	671,8	392,3	392,3	505,1	397,2	436,4	
Cranendonck	21.138	Brabant-Zuidoc	143	95	80	89	78	86	10%	1	0	1	0	3	0,0%	676,5	449,4	378,5	421,0	369,0	406,9	
Deurne	32.471	Brabant-Zuidoc	148	106	124	111	76	113	49%	2	2	1	0	0	0,0%	455,8	326,4	381,9	341,8	234,1	348,0	
Eersel	19.314	Brabant-Zuidoc	95	74	60	61	54	40	-26%	0	0	0	1	0	2,5%	491,9	383,1	310,7	315,8	279,6	207,1	
Eindhoven	234.400	Brabant-Zuidoc	913	701	609	621	557	629	13%	6	11	10	10	11	1,6%	389,5	299,1	250,8	264,9	237,6	268,3	
Geldrop-Mierlo	39.727	Brabant-Zuidoc	224	203	113	174	130	115	-12%	4	1	0	2	0	1,7%	563,8	511,0	284,4	438,0	327,2	289,5	
Gemert-Bakel	30.723	Brabant-Zuidoc	140	130	112	68	74	89	20%	1	2	0	0	0	0,0%	455,7	423,1	364,5	221,3	240,9	289,7	
Heeze-Leende	16.152	Brabant-Zuidoc	83	70	45	34	42	26	-38%	0	0	0	0	0	0,0%	513,9	433,4	278,6	210,5	260,0	161,0	
Helmond	92.424	Brabant-Zuidoc	386	328	272	264	291	319	10%	1	5	3	4	3	1,3%	417,6	354,9	294,3	285,6	314,9	345,1	
Laarbeek	22.523	Brabant-Zuidoc	138	75	77	65	94	83	-12%	1	2	0	1	0	1,2%	612,7	333,0	341,9	288,6	417,4	368,5	
Nuenen, Gerwen en N	23.383	Brabant-Zuidoc	85	82	65	73	78	49	-37%	0	1	0	1	1	2,0%	363,5	350,7	278,0	312,2	333,6	209,6	
Oirschot	18.714	Brabant-Zuidoc	116	92	61	63	50	36	-28%	1	2	0	0	2	0,0%	619,9	491,6	326,0	336,6	267,2	192,4	
Reusel-De Mierden	13.112	Brabant-Zuidoc	67	57	61	61	38	48	26%	1	0	1	0	0	0,0%	511,0	434,7	389,0	465,2	289,8	366,1	
Someren	19.368	Brabant-Zuidoc	115	107	133	74	40	45	13%	1	0	0	1	0	2,7%	593,8	552,6	686,7	382,1	206,5	232,3	
Son en Breugel	17.322	Brabant-Zuidoc	60	40	37	32	48	26	-40%	1	2	0	0	0	0,0%	346,4	280,9	213,6	184,7	248,2	150,1	
Valkenswaard	31.193	Brabant-Zuidoc	223	165	119	131	82	76	-7%	1	1	0	1	0	1,3%	714,9	529,0	381,5	420,0	262,9	243,6	
Veldhoven	45.466	Brabant-Zuidoc	261	166	137	160	152	149	-2%	0	2	1	2	3	1,3%	574,1	365,1	301,3	351,9	334,3	327,7	
Waare	17.456	Brabant-Zuidoc	78	69	44	44	39	39	0%	0	0	3	0	0	0,0%	446,8	395,3	252,1	252,1	223,4	223,4	
Totaal	780.624	Brabant-Zuidoc	3872	2951	2458	2472	2211	2230	1%	23	38	25	27	25	1,2%	496,0	378,0	314,9	316,7	283,2	285,7	
Noord-Brabant	2.562.986		12556	9419	8059	7838	5688	5562	-2%	62	103	56	59	59	1,1%	489,9	367,5	314,4	305,8	221,9	217,0	

Gemeente	inwoners	GGD-regio	positieve testen op Covid-19 per week per gemeente												toe-af- ziekenhuisopnamen per week per gemeente	overlijden Zh/etest	positieve testen per 100.000 inwoners per week per provincie				
			22-dec	29-dec	5-jan	12-jan	19-jan	26-jan	2-jan	9-jan	16-jan	23-jan	30-jan	6-feb			13-feb	20-feb	27-feb	6-mar	
Beesel	13.482	Limburg-Noord	75	73	50	41	47	46	-2%	0	0	0	0	0	0,0%	556,3	541,5	370,9	304,1	348,6	341,2
Bergen (L)	13.085	Limburg-Noord	110	124	84	138	84	44	-48%	0	1	2	0	1	0,0%	840,7	947,6	642,0	1054,6	642,0	336,3
Echt-Susteren	31.610	Limburg-Noord	187	177	160	173	109	88	-19%	0	2	0	2	1	2,3%	591,6	559,9	506,2	547,3	344,8	278,4
Gennepe	16.921	Limburg-Noord	127	134	82	69	62	39	-37%	1	0	2	0	0	0,0%	750,5	791,9	484,6	407,8	366,4	230,5
Horst aan de Maas	42.429	Limburg-Noord	394	319	166	247	212	135	-36%	1	-1	0	0	3	0,0%	928,6	751,8	391,2	582,1	499,7	318,2
Leudal	35.879	Limburg-Noord	266	208	120	167	127	112	-12%	2	0	0	0	0	0,0%	741,4	579,7	334,5	465,5	354,0	312,2
Maasgouw	23.965	Limburg-Noord	127	154	103	150	101	75	-26%	0	0	0	1	0	1,3%	529,9	642,6	429,8	625,9	421,4	313,0
Mook en Middelaar	7.847	Limburg-Noord	38	35	43	30	11	8	-27%	1	0	0	0	0	0,0%	484,3	446,0	548,0	382,3	140,2	101,9
Nederweert	17.019	Limburg-Noord	153	120	101	135	109	47	-57%	0	0	1	0	0	0,0%	899,0	705,1	593,5	793,2	640,5	276,2
Peel en Maas	43.425	Limburg-Noord	274	184	109	103	128	117	-9%	0	1	0	0	0	0,0%	631,0	423,7	251,0	237,2	294,8	269,4
Roerdalen	20.574	Limburg-Noord	126	98	59	69	51	50	-2%	1	1	1	0	2	0,0%	612,4	476,3	286,8	335,4	247,9	243,0
Roermond	58.260	Limburg-Noord	305	296	152	209	174	201	16%	0	1	1	1	2	0,5%	523,5	508,1	260,9	358,7	298,7	345,0
Venlo	101.802	Limburg-Noord	735	546	360	403	358	318	-11%	3	1	4	0	4	0,0%	722,0	536,3	353,6	395,9	351,7	312,4
Venray	49.614	Limburg-Noord	475	359	208	202	253	158	-38%	1	0	2	0	5	0,0%	1089,1	823,1	476,9	463,2	580,1	362,3
Weert	50.105	Limburg-Noord	509	514	275	285	207	193	-7%	5	1	1	4	5	2,1%	1015,9	1025,8	548,8	568,8	413,1	385,2
Limburg	520.017	Limburg-Noord	3901	3341	2072	2421	2033	1631	-20%	15	7	14	8	23	0,5%	750,2	642,5	398,4	465,6	390,9	313,6
Beek	15.865	Zuid-Limburg	102	67	49	64	41	32	-22%	1	3	1	0	0	0,0%	642,9	422,3	308,9	403,4	258,4	201,7
Beekdaalen	35.938	Zuid-Limburg	187	180	144	101	109	95	-13%	1	3	2	0	2	0,0%	520,3	500,9	400,7	281,0	303,3	264,3
Brunsum	27.821	Zuid-Limburg	205	149	105	112	70	41	-41%	3	2	1	3	1	7,3%	736,9	535,6	377,4	402,6	251,6	147,4
Eijsden-Margraten	25.768	Zuid-Limburg	140	75	91	98	64	72	13%	2	1	1	0	0	0,0%	543,3	291,1	353,2	380,3	248,4	279,4
Gulpen-Wittem	14.171	Zuid-Limburg	81	59	46	46	20	25	25%	0	1	0	1	0	4,0%	571,6	416,3	324,6	324,6	141,1	176,4
Heerlen	87.088	Zuid-Limburg	388	375	300	314	273	225	-18%	10	7	6	9	3	4,0%	445,5	430,6	344,5	360,6	319,5	258,4
Kerkrade	45.749	Zuid-Limburg	204	172	214	211	232	144	-38%	1	5	7	2	11	1,4%	445,9	376,0	467,8	461,2	507,1	314,8
Landgraaf	37.448	Zuid-Limburg	221	202	214	214	128	141	15%	8	8	8	8	8	2,1%	590,2	539,5	571,5	571,5	326,5	376,6
Maastricht	121.579	Zuid-Limburg	499	417	284	246	204	224	10%	4	7	2	4	0	1,8%	410,4	343,0	233,6	202,3	167,8	184,2
Meerssen	18.828	Zuid-Limburg	106	79	45	41	48	22	-54%	1	1	0	0	0	0,0%	563,0	419,6	239,0	217,8	254,9	116,8
Simpelveld	10.555	Zuid-Limburg	73	50	58	46	22	30	36%	2	0	0	2	1	6,7%	691,6	473,7	549,5	435,8	208,4	284,2
Sittard-Geleen	92.430	Zuid-Limburg	463	400	353	268	257	269	5%	7	4	2	3	1	1,1%	500,9	432,8	381,9	289,9	278,0	291,0
Stein	25.007	Zuid-Limburg	151	105	76	62	81	79	-2%	0	0	2	1	0	1,3%	603,8	419,9	303,9	247,9	323,9	315,9
Vaals	10.105	Zuid-Limburg	25	31	26	49	51	25	-51%	1	1	2	0	0	0,0%	247,4	306,8	257,3	484,9	504,7	247,4
Valkenburg aan de Geul	16.367	Zuid-Limburg	81	59	36	23	25	37	48%	2	0	1	0	1	0,0%	494,9	360,5	220,0	140,5	152,7	226,1
Voerendaal	12.475	Zuid-Limburg	66	58	39	55	43	23	-47%	1	0	2	0	0	0,0%	529,1	464,9	312,6	440,9	344,7	184,4
Limburg	597.191	Zuid-Limburg	2992	2478	2080	1950	1663	1484	-11%	41	38	32	28	25	1,9%	501,0	414,9	348,3	326,5	278,5	248,5
Limburg	1.117.208		6893	5819	4152	4371	3696	3115	-16%	56	45	46	36	48	1,2%	617,0	520,9	374,6	394,2	330,8	278,8
Nederland	17.407.758	positieve teste	81841	67080	56087	50337	38476	35387	-8%	637	620	527	540	504	1,5%	470,1	385,3	322,2	289,2	221,0	203,3