

Rijksinstituut voor Volksgezondheid
en Milieu
*Ministerie van Volksgezondheid,
Welzijn en Sport*

Verloop van de COVID-19 epidemie

5.1.2e

namens COVID-19 team

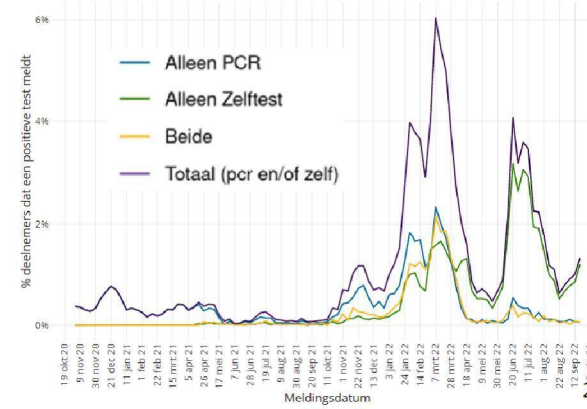
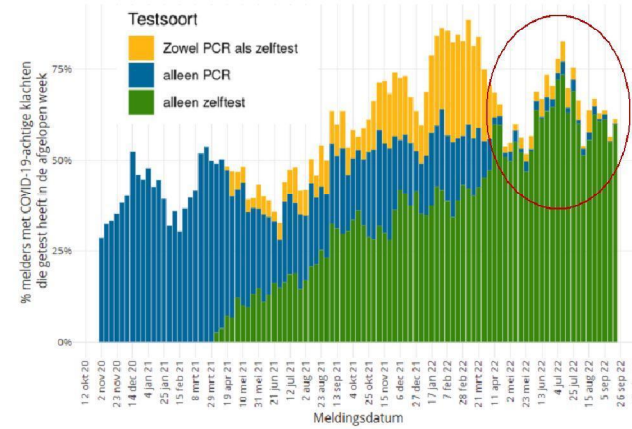
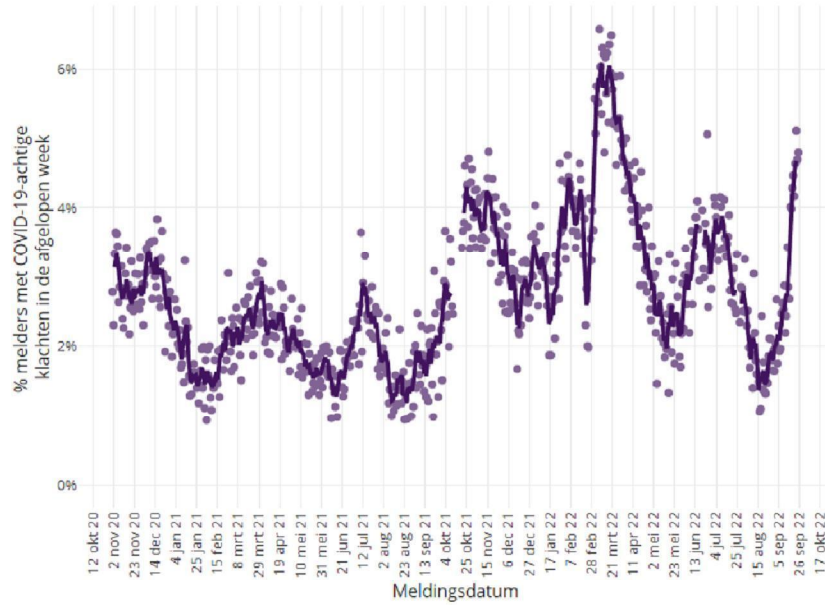
Centrum Epidemiologie en Surveillance

27 september 2022

Infectieradar

aandeel personen (~9.000) met COVID-19-achtige klachten (volgens ECDC definitie koorts, hoesten, kortademigheid, verlies reuk/smaak)

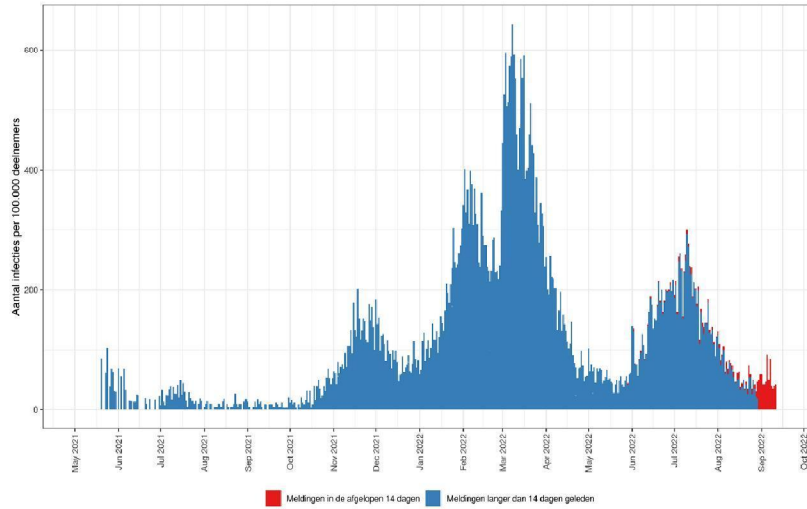
www.infectieradar.nl





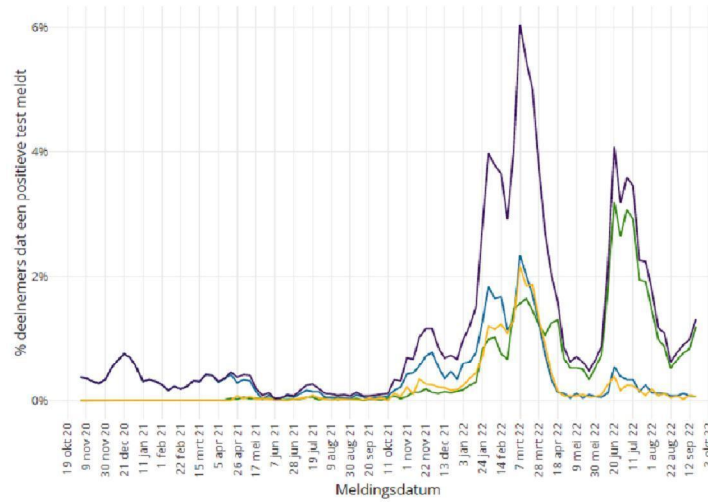
VASCO

rapportage positieve (zelf)test
(verzoek om te melden in de app,
uitvraag eens per maand)

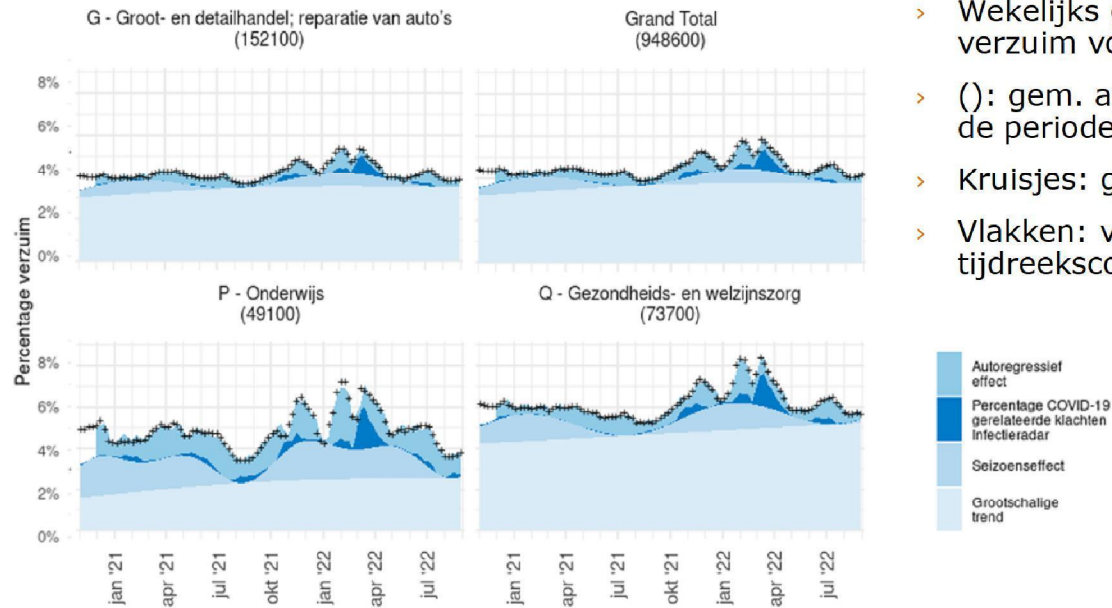


Infectieradar

rapportage positieve (zelf)test
(uitvraag eens per week)



Verzuim per bedrijfstak



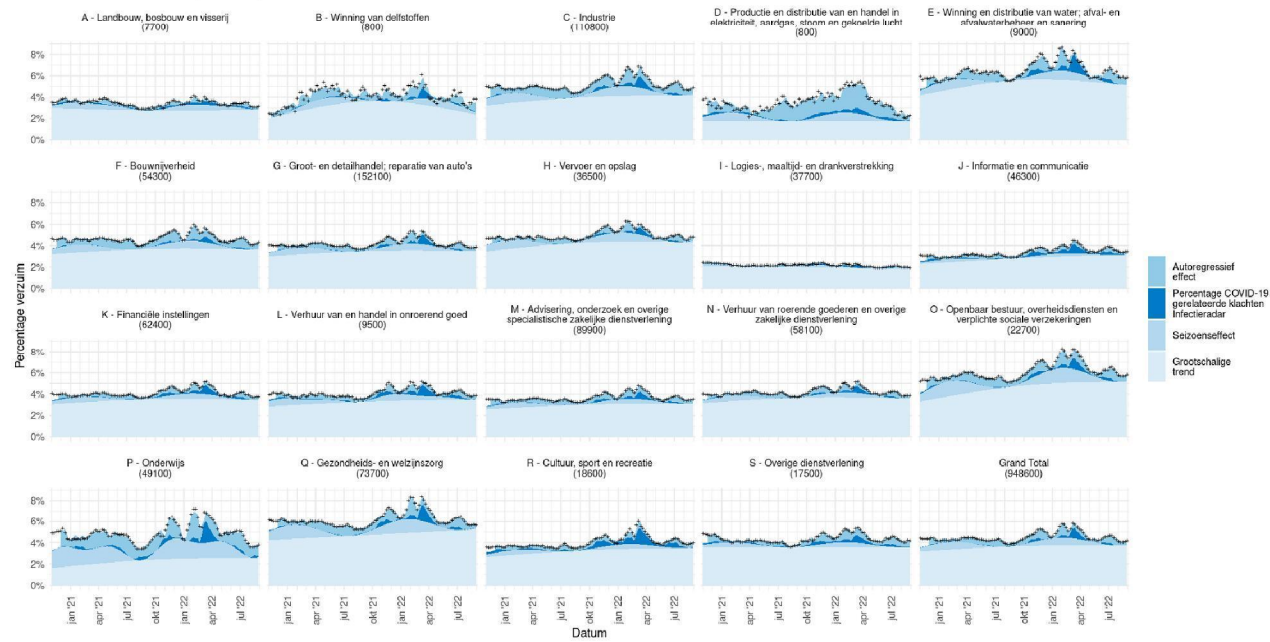
- > Wekelijks gemiddelde percentage verzuim voor 19 bedrijfstakken
- > (): gem. aantal werknemers over de periode
- > Kruisjes: gerapporteerd
- > Vlakken: verklaard door tijdreekscomponenten



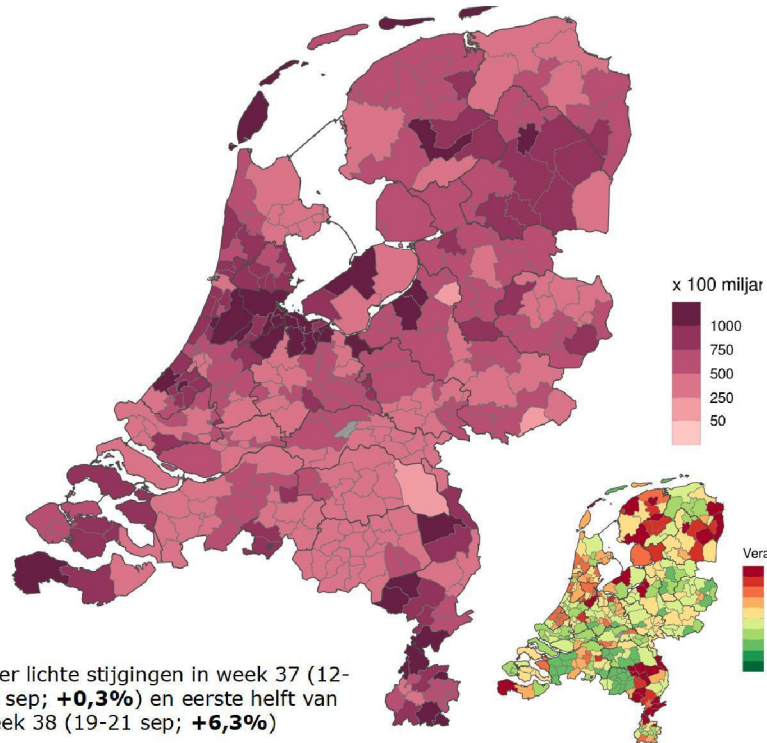
Verzuim per bedrijfstak

Wekelijks gemiddelde percentage verzuim per bedrijfstak t/m 29 augustus 2022

Punten: gerapporteerd, tussen haakjes het gemiddelde aantal werknemers over de periode
 Vlakken: verklaard door tijdreekscomponenten

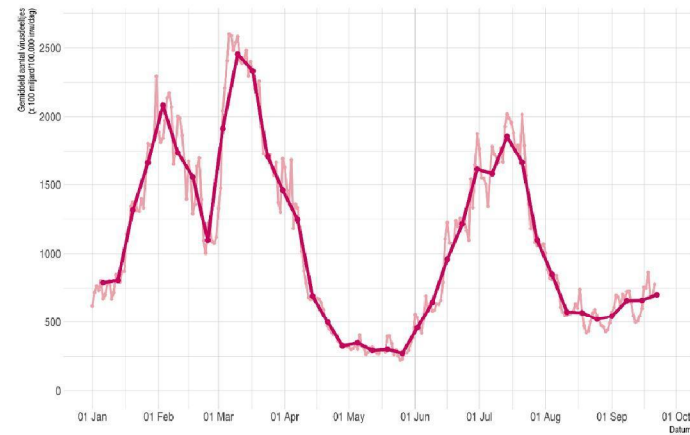


Landelijk rioolcijfer stijgt



Zeer lichte stijgingen in week 37 (12-18 sep; **+0,3%**) en eerste helft van week 38 (19-21 sep; **+6,3%**)

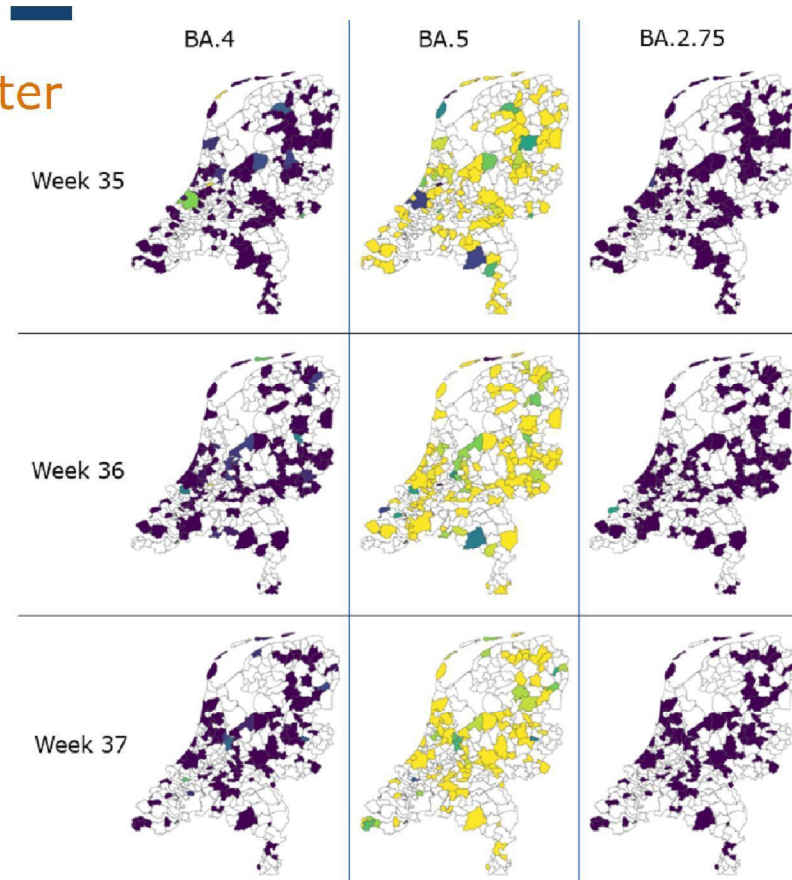
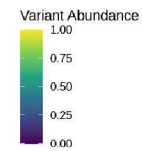
Landelijk wekelijks gemiddelde virusaantallen in rioolwater



Week	Gemiddelde virusvracht (x 100 miljard)	Aantal RWZI locaties	Aangesloten inwoners
31	850	308	17.267.569
32	576	307	17.195.457
33	571	308	17.230.928
34	522	309	17.095.520
35	545	306	16.996.439
36	660	307	16.961.366
37	662	309	17.111.572
38	704	291	16.462.754

Variant detectie in het rioolwater

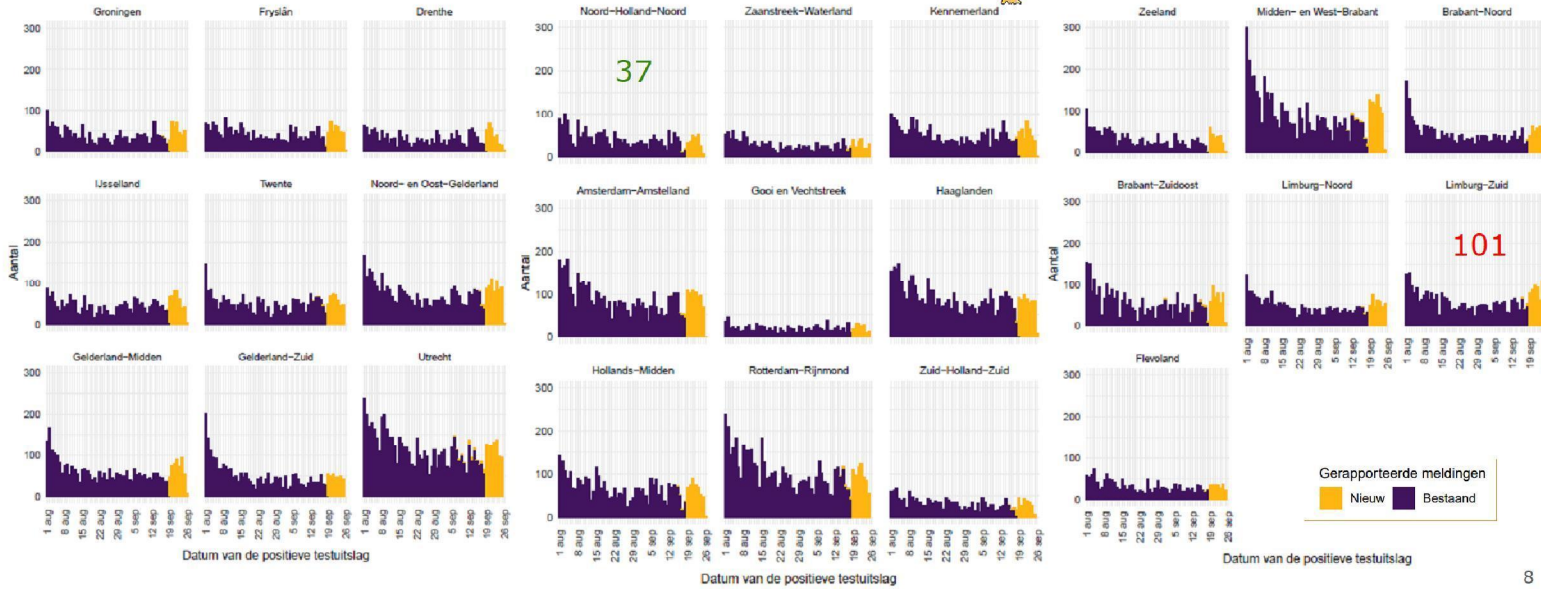
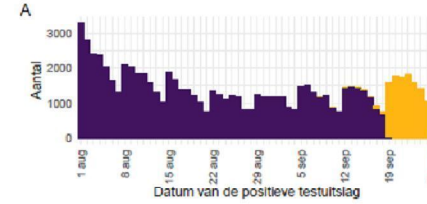
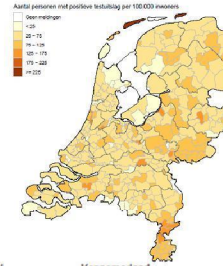
- BA.5 (+subvarianten) meest voorkomend
BA.4 (+subvarianten) ook nog bij een aantal locaties gevonden
- Nu eenmaal in week 36, bij een kleine RWZI in Zeeland, BA.2.75 gevonden
- Regionaal werd in week 33 - week 37 AY.43 (deltavariant) aangetoond: verdwijnt nu weer





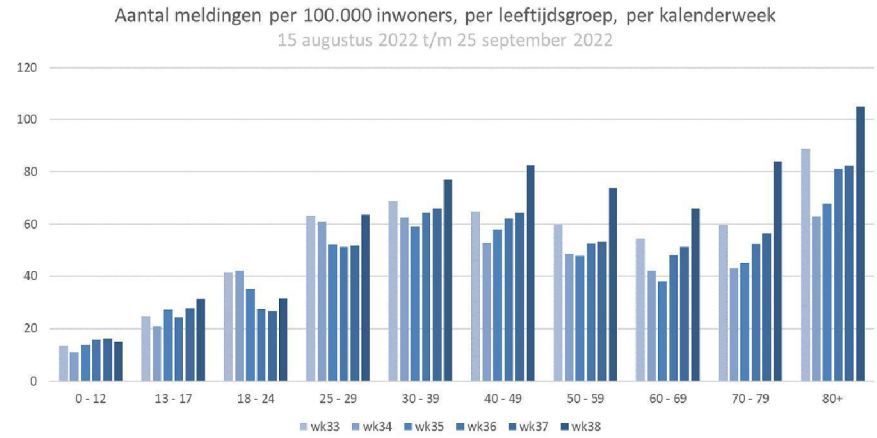
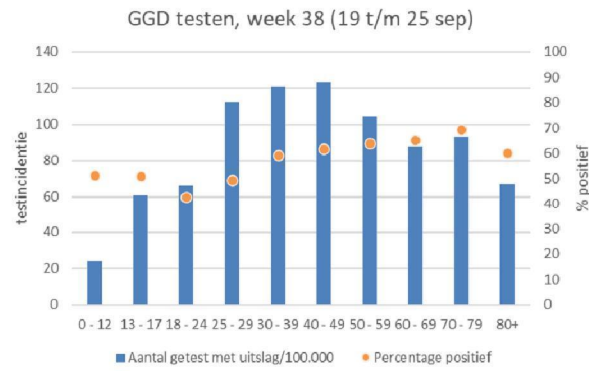
Meldingen aan de GGD'en, per regio

1 augustus 2022 – 26 september 2022, 10:00 uur





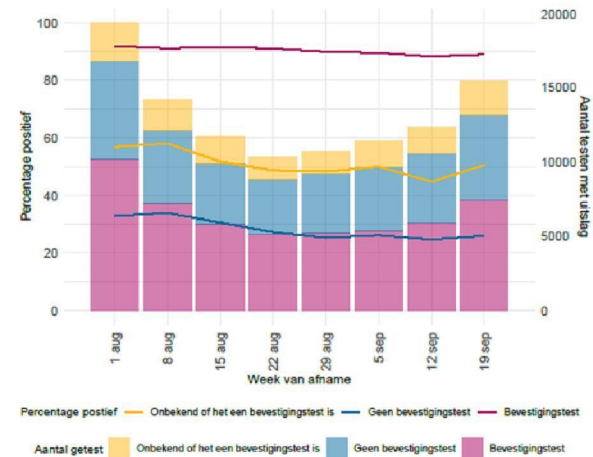
Testen bij en meldingen aan GGD'en, naar leeftijdcohort





% positief naar reden test bij GGD

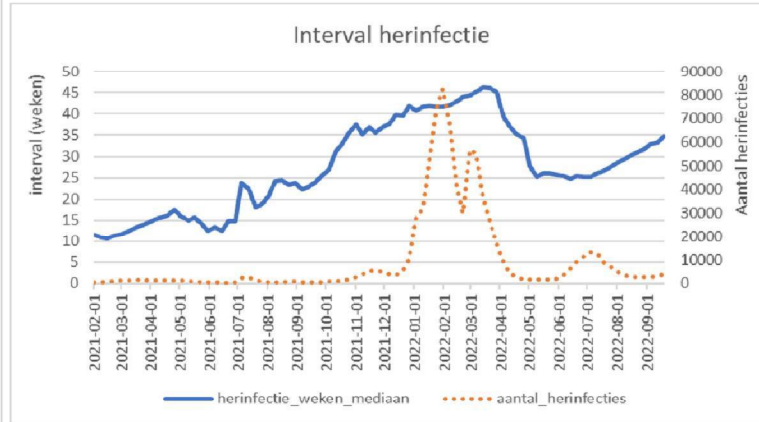
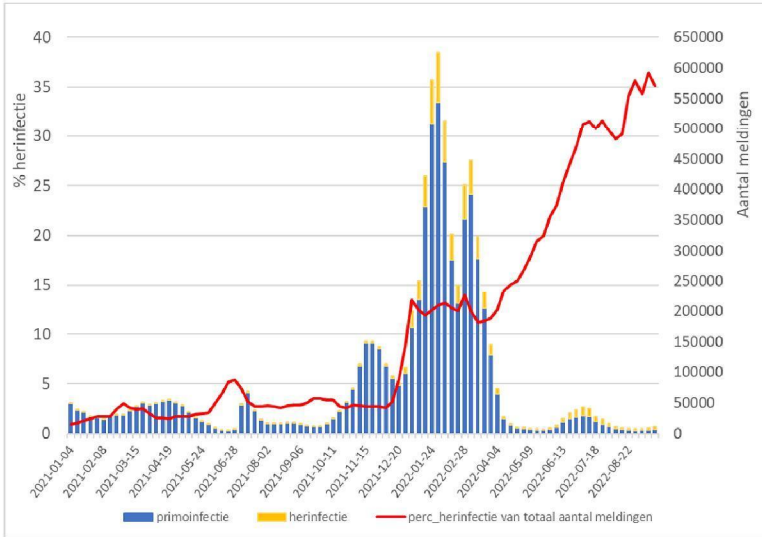
Start week ^{3,4}	Totaal aantal testen met uitslag		Getest, ter bevestiging van een positieve zelftest		Getest, niet ter bevestiging van een positieve zelftest		Getest, onbekend of het een bevestigingstest is ²	
	Aantal getest	% positief	Aantal getest	% positief	Aantal getest	% positief	Aantal getest	% positief
01-08-2022	19366	67.0	10178	91.9	6591	32.7	2597	56.9
08-08-2022	14135	66.6	7263	91.0	4865	33.8	2007	58.0
15-08-2022	11694	64.1	5821	91.5	4093	30.5	1780	51.9
22-08-2022	10372	61.9	5136	90.9	3706	27.2	1530	48.8
29-08-2022	10731	59.7	5192	89.8	4032	25.2	1507	48.4
05-09-2022	11398	59.5	5364	89.4	4310	26.1	1724	50.1
12-09-2022	12357	57.9	5915	88.1	4685	24.6	1757	44.8
19-09-2022	15473	59.8	7445	88.8	5748	25.9	2280	50.7





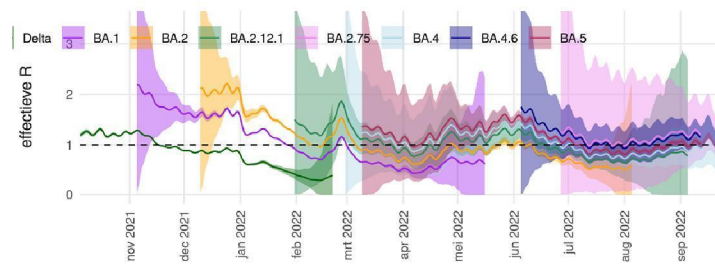
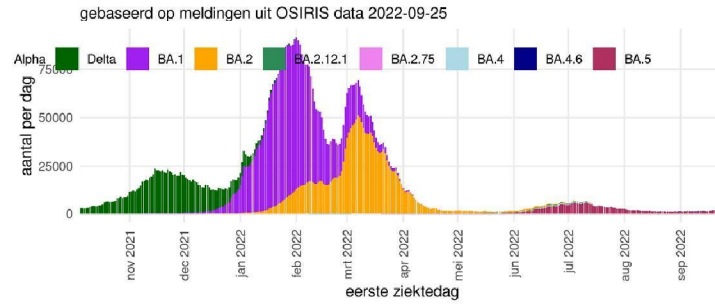
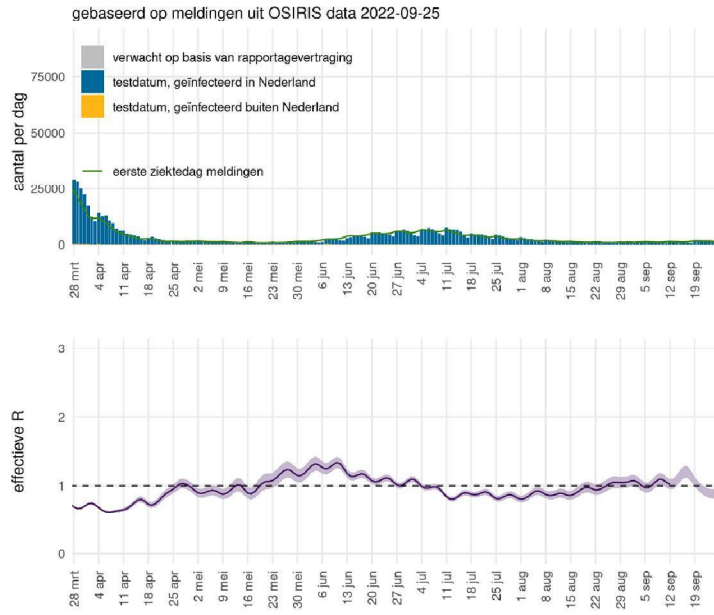
Herinfecties* in Osiris (2021 t/m 25 sep 2022)

* >8 weken na eerdere infectie





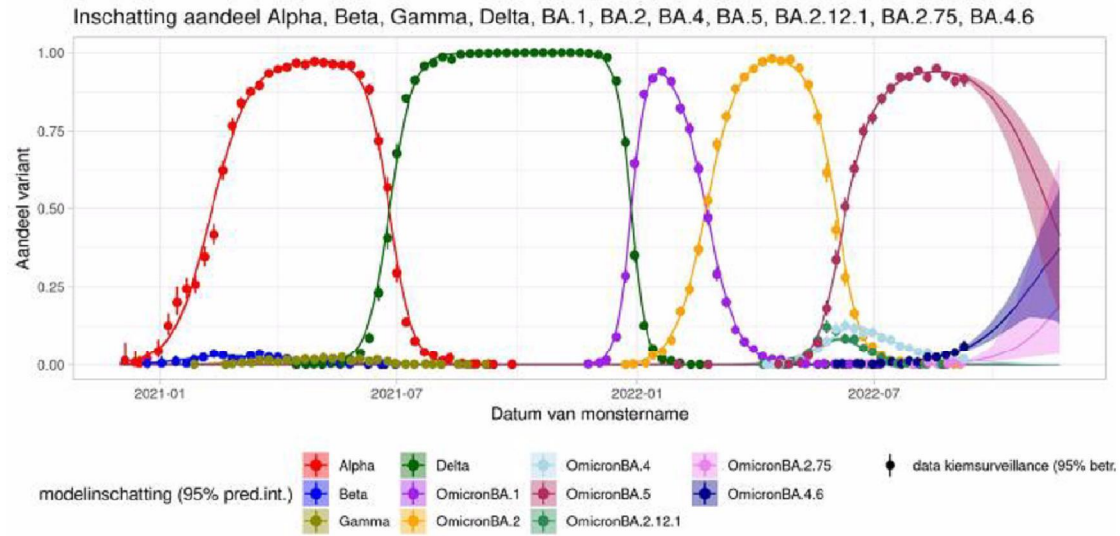
Reproductiegetal en varianten



3/27/2024

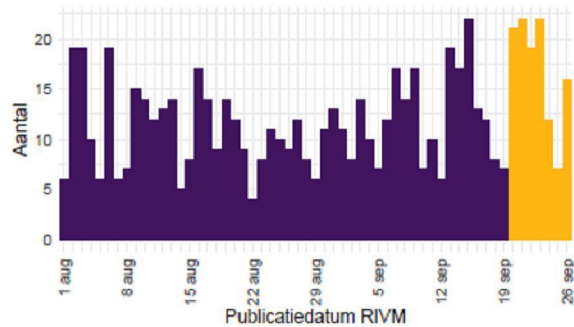


Kiemsurveillance



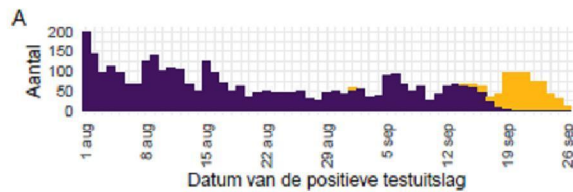


Verpleeghuizen en woonzorgcentra voor ouderen



	W36	W37	W38	% W37-W38
VPH bewoners	426	399	506	+27%
Nieuwe besmette locaties	84	97	110	+12%

Stijging aantal nieuw geregistreerde locaties met besmettingen in afgelopen week*



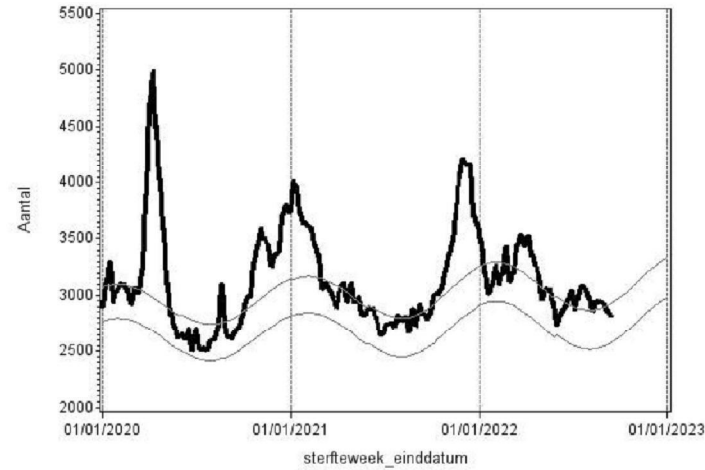
Stijging aantal bewoners met een COVID-19-diagnose in afgelopen week.*

* Vanaf begin nov wordt niet gestructureerd nagevraagd of iemand in een instelling woont, door afschaling BCO. Bewoners van een vph worden merendeels geclassificeerd op basis van postcode en leeftijd. Dit kan leiden tot een lichte onderschatting van besmettingen in verpleeghuizen en woonzorgcentra.

Voor instellingen gehandicaptenzorg is het lastig op basis van postcode te classificeren. Data daarom niet getoond. Op basis van enquête beeld van afname incidentie en lage sterfte

Gerapporteerde meldingen
■ Nieuw ■ Bestaand

Sterfte niet verhoogd

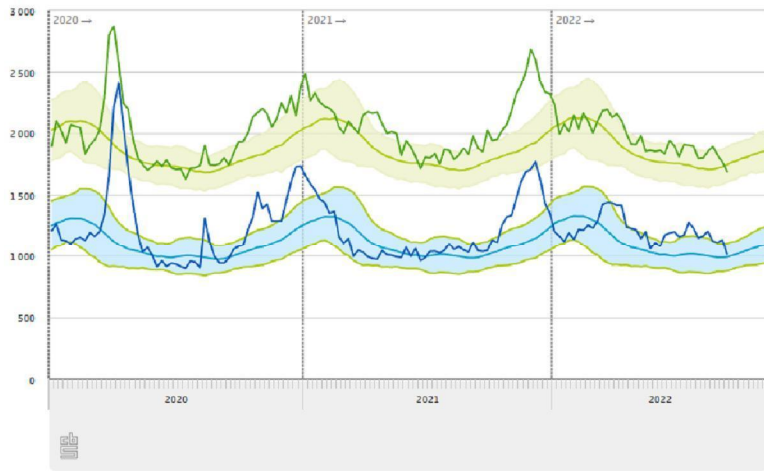




Sterfte WLZ en niet-WLZ gebruikers

Overledenen per week*, naar Wlz-zorggebruik

Lichtgekleurde lijnen: verwachte sterfte, met 95%-interval



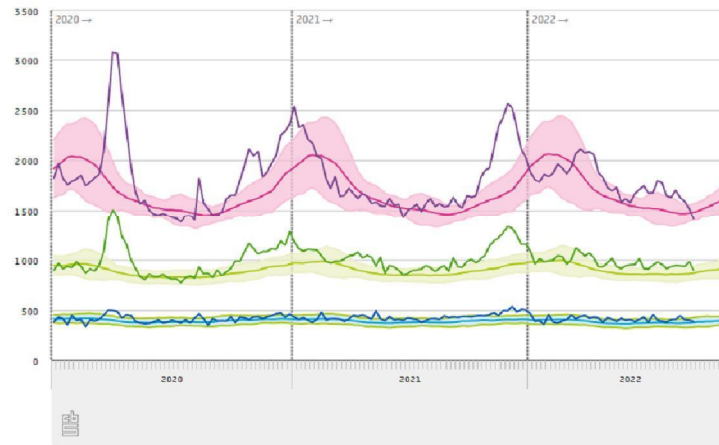
— Wlz-zorggebruikers — Overige bevolking

* Voorlopige cijfers. Week 37 van 2022 is een schatting.



Overledenen per week*, naar leeftijd

Lichtgekleurde lijnen: verwachte sterfte, met 95%-interval



— 0 tot 65 jaar — 65 tot 80 jaar — 80 jaar en ouder

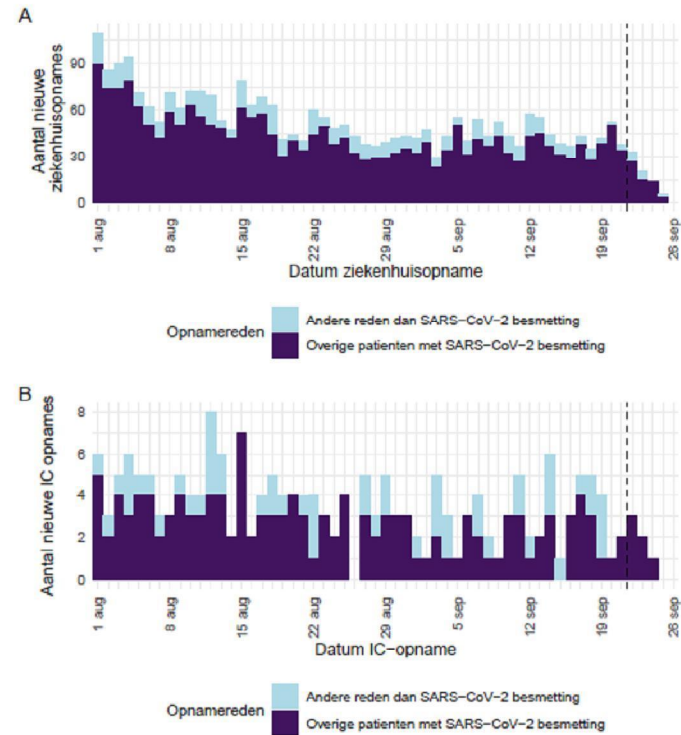
* Voorlopige cijfers. Week 37 van 2022 is een schatting.



Ziekenhuisopnames en IC-opnames van patiënten met SARS-CoV-2



	W37 (1)	W38 (2)	% W37-W38
Ziekenhuis- of IC-opnames met SARS-CoV-2 besmetting	168	203	+21%
Ziekenhuis- of IC-opnames exclusief andere reden dan SARS-CoV-2 (cat. 3)	136	181	+33%
IC-opnames met SARS-CoV-2 besmetting	13	13	0%
IC-opnames exclusief andere reden dan SARS-CoV-2 (cat. 3)	8	10	+25%



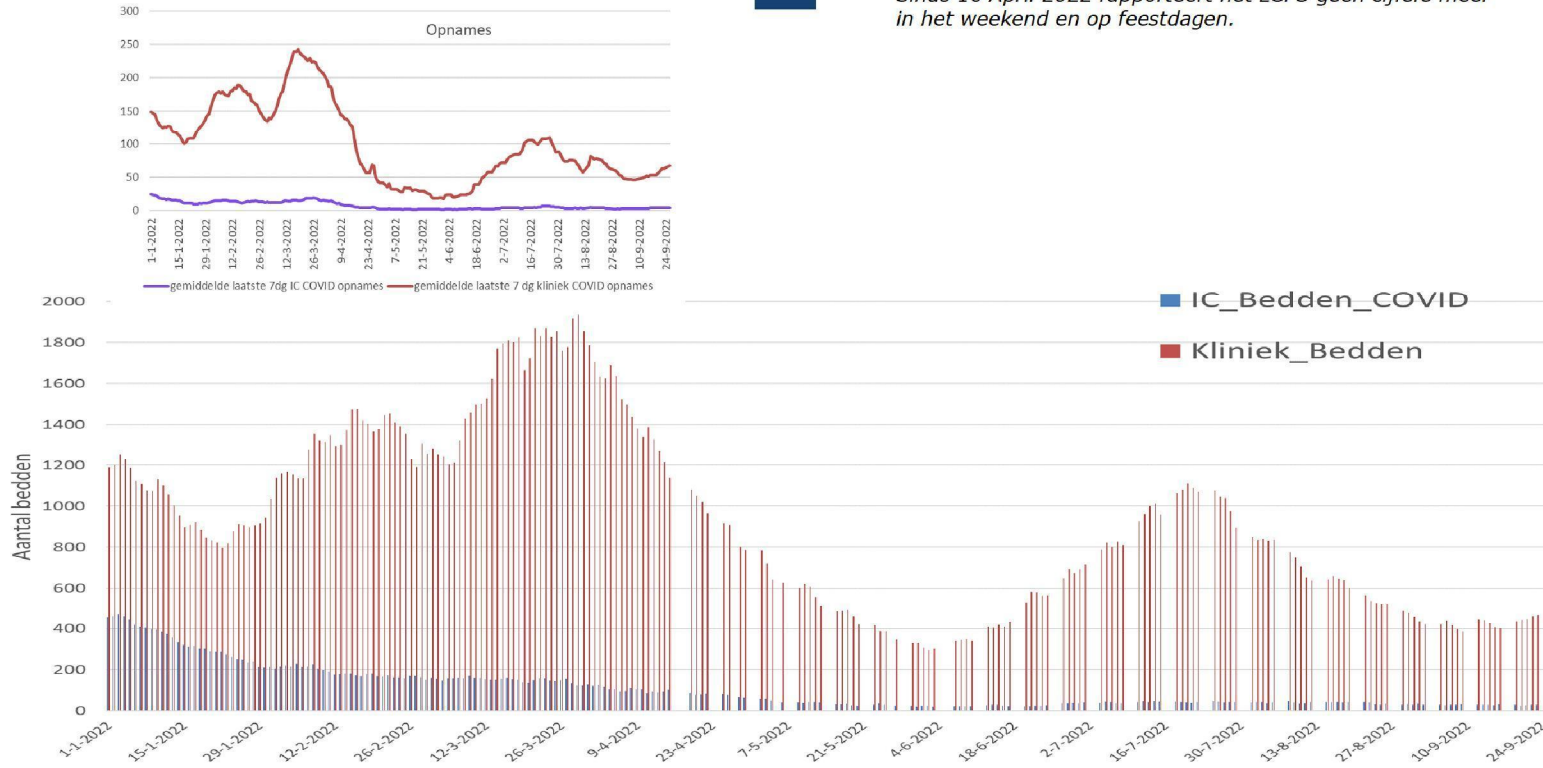
Bron(1): NICE data beschikbaar bij RIVM 19 September 10.00 uur
 Bron(2): NICE data beschikbaar bij RIVM 26 september 10.00 uur

Bedbezetting verpleegafdeling en IC



26 sep: 601 totaal – 568 kliniek en 33 IC

Sinds 16 April 2022 rapporteert het LCPS geen cijfers meer in het weekend en op feestdagen.

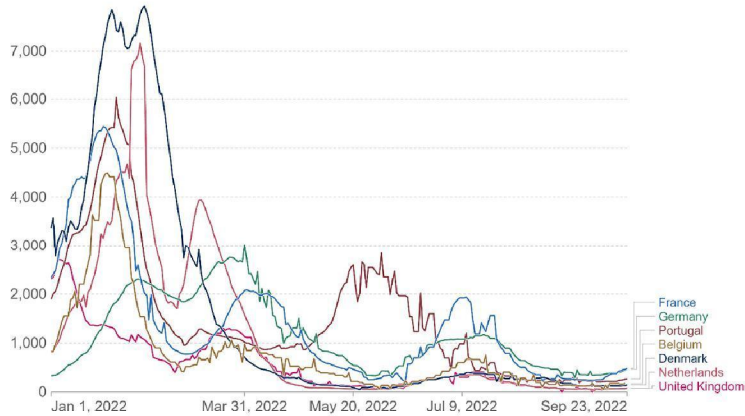




Internationale situatie

Daily new confirmed COVID-19 cases per million people

7-day rolling average. Due to limited testing, the number of confirmed cases is lower than the true number of infections.

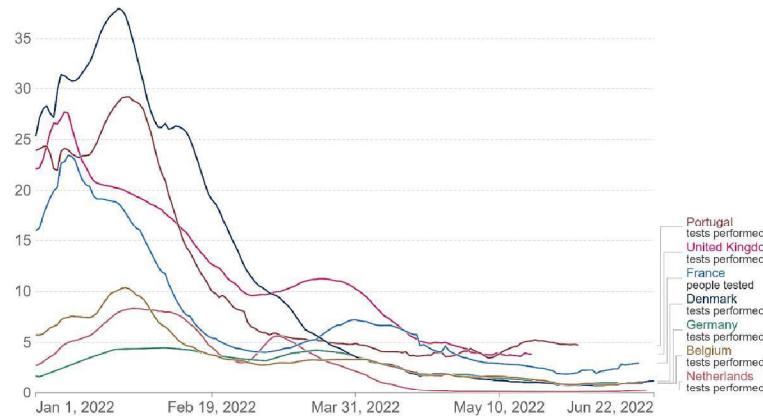


Source: Johns Hopkins University CSSE COVID-19 Data

CC BY

Daily new COVID-19 tests per 1,000 people

7-day rolling average. Comparisons across countries are affected by differences in testing policies and reporting methods.



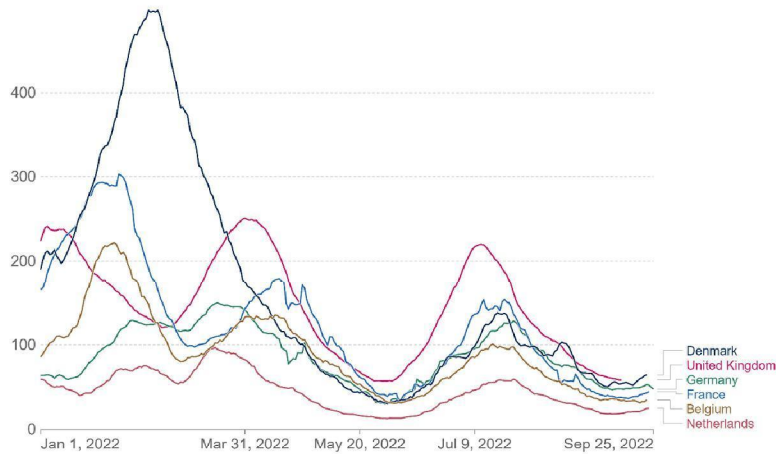
Source: Official data collated by Our World in Data
Note: Our data on COVID-19 tests and positive rate is no longer updated since 23 June 2022.

CC BY



Internationale situatie

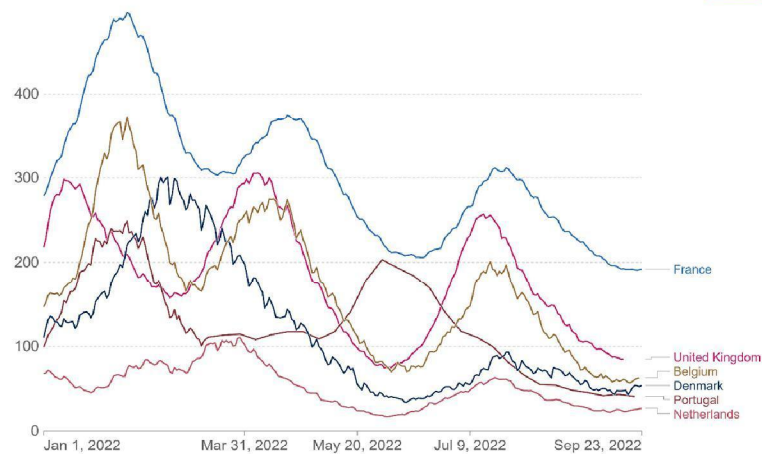
Weekly new hospital admissions for COVID-19 per million people
Weekly admissions refer to the cumulative number of new admissions over the previous week.



Source: Official data collated by Our World in Data



Number of COVID-19 patients in hospital per million people



Source: Official data collated by Our World in Data

CC BY

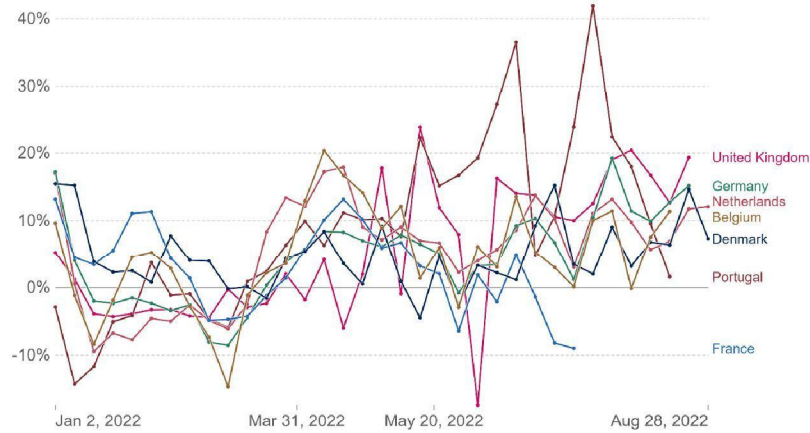


Internationale situatie

Excess mortality: Deaths from all causes compared to projection based on previous years



The percentage difference between the reported number of weekly or monthly deaths in 2020–2022 and the projected number of deaths for the same period based on previous years. The reported number might not count all deaths that occurred due to incomplete coverage and delays in reporting.



Source: Human Mortality Database (2022), World Mortality Dataset (2022)

CC BY



Samenvatting COVID-19 epidemiologische situatie

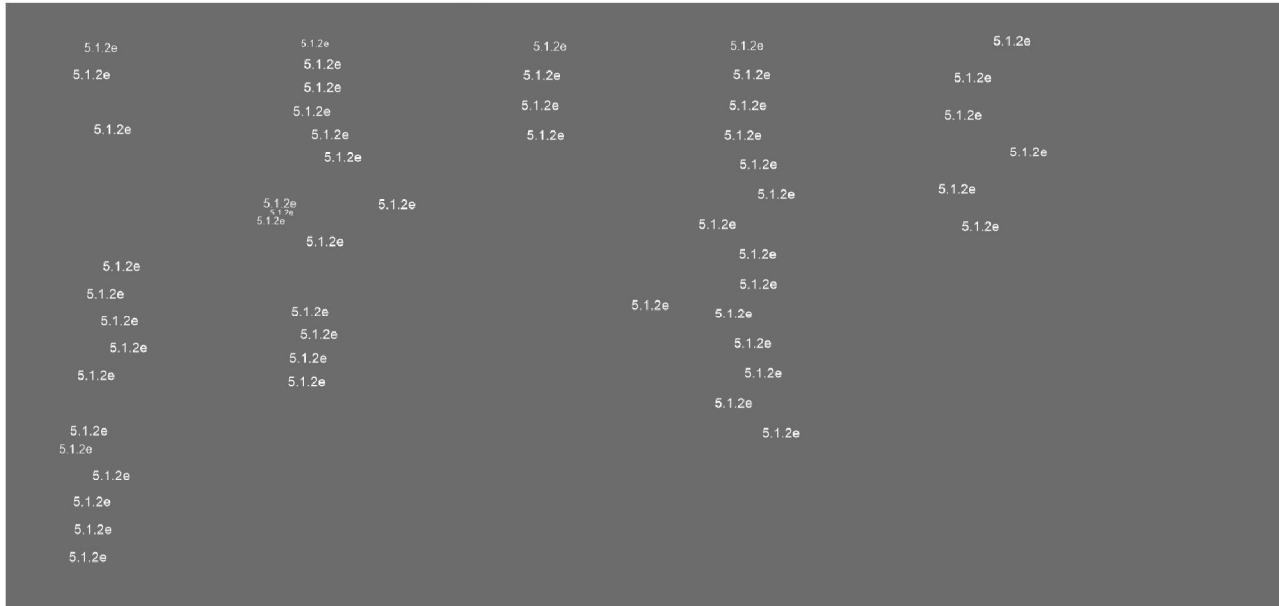
- > Toename aantal opnames in ziekenhuis

- > Signalen verspreiding virus
 - Rioolwater: stijging
 - Infectieradar: stijging % met klachten en lichte stijging % met positieve test

- > BA.5 is de dominante variant, BA.4 ook aanwezig
 - Opmars BA.2.75 en BA.4.6



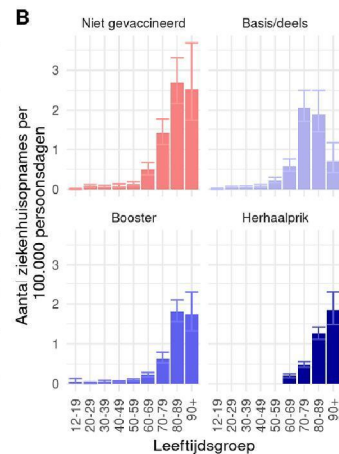
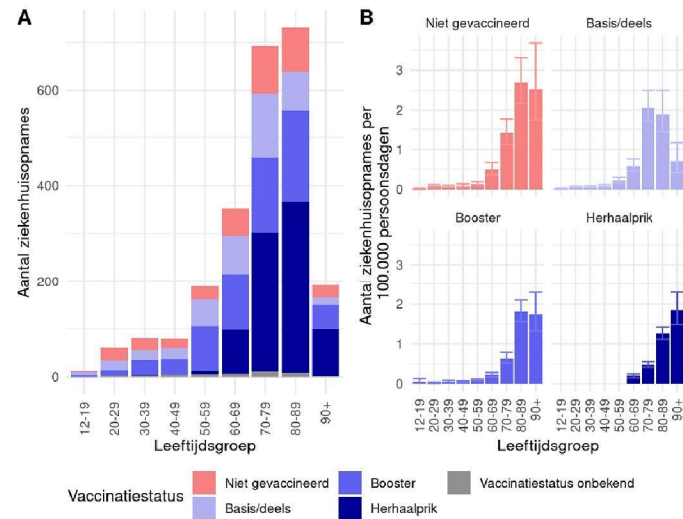
COVID-19 team Centrum Epidemiologie en Surveillance





Ziekenhuis- en IC-opname naar vaccinatiestatus

NICE-CIMS (25 juli – 8 september 2022)



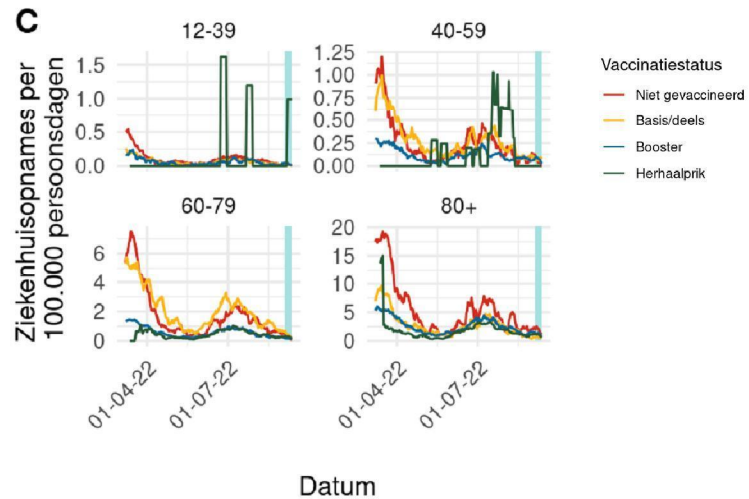
- In de laatste 8 weken was incidentie ziekenhuis- en IC-opnames het hoogst onder ongevaccineerde tachtigers.

A. Aantal COVID-19 ziekenhuisopnames naar vaccinatiestatus, per leeftijdsgroep in de periode 25 juli 2022-18 september 2022. B. Incidentie per 100.000 personen van COVID-19 ziekenhuisopnames naar vaccinatiestatus, per leeftijdsgroep in deze periode, met 95% BI. Peildatum 6 september 2022.



Ziekenhuis- en IC-opname naar vaccinatiestatus

NICE-CIMS (8 maart – 11 september 2022)



*Incidentie per 100.000 personen van COVID-19 ziekenhuisopnames naar vaccinatiestatus, per leeftijdsgroep.
Peildatum 19 september 2022.*

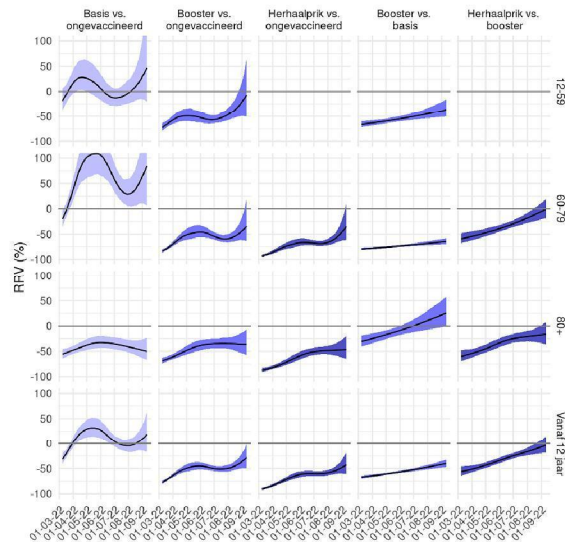
- Sinds mei is de incidentie van ziekenhuisopnames in alle leeftijdsgroepen en voor elke vaccinatiestatus toegenomen
- Sinds juli is de incidentie van ziekenhuis- en IC-opnames gedaald.
- De uitschieters bij de herhaalprik in de groep 40-59 jarigen komen uit de medisch hoog risico groep.
- De incidentie is onveranderd laag in alle leeftijdsgroepen en vaccinatiestatusen.
- De incidentie van IC-opname blijft relatief laag ten opzichte van ziekenhuisopnames



Ziekenhuis- en IC-opname naar vaccinatiestatus

Relatief risico verschil (RRV)

NICE-CIMS (15 maart – 18 september 2022)



RRV van ziekenhuisopnames over kalendertijd, per leeftijdsgroep en vaccinatiestatus' tussen 15 maart 2022 t/m 18 september 2022. De analyses van de herhaalprik zijn beperkt tot 60-plussers. Peildatum 19 september 2022.

Uitkomst	RRV Booster t.o.v. basis (12+)	RRV Herhaalprik t.o.v. booster (60+)
Ziekenhuis	-47% (-53; -39)	-22% (-30; -12)
IC-opname	-63% (-78; -38)	20% (-36; 123)

RRV van ziekenhuis- en IC opname met 95% BI in de periode 25 juli 2022 t/m 18 september 2022, per leeftijdsgroep en vaccinatiestatus.

- Een persoon met een booster heeft 47% *minder* kans op ziekenhuisopname dan een persoon met alleen de basisserie (RRV=-47%)
- Een persoon (60+) met een herhaalprik heeft 22% *minder* kans op ziekenhuisopname dan een persoon met alleen de booster (RRV=-22%)



VE literatuur

Systematische review Notarte et al. (aug 2022)

- Search tot 20 juni 2022
- 6 'vaccin-infectie-long COVID' designs: vaccinatie geassocieerd met gereduceerd risico op long COVID
- 11 'infectie-long COVID-vaccin' designs: 7 studies: verbetering in long COVID symptomen na vaccinatie; 4 studies geen verandering of verergering van long COVID symptomen

UK COVID-19 Infection Survey (sept 2022)

- Vaccinatie geassocieerd met 41% reductie van risico op het ontwikkelen van long-COVID symptomen
- 2 dosissen; studieperiode apr 2020-nov 2021

Portugal (Kislaya et al., sept 2022)

- BA.5 periode; 80-plussers
- rVE (t.o.v. 1 boosterprik) tegen ziekenhuisopname 2+ weken na herhaalprik: **47%** (95% BI 35-57)
- rVE (t.o.v. 1 boosterprik) tegen COVID-19 gerelateerd overlijden 2+ weken na herhaalprik: **49%** (95% BI 41-56)



Thermometerstand – stand RT 13-9: **1**

1. Beperkte druk op zorgketen en samenleving; zonder (aanvullende) maatregelen geen risico op significante impact op druk op de zorg en ziektelast verwacht. **Advies:** *voor nu geen verdere acties in aanvulling op de basismaatregelen.*
2. Beperkte druk op zorgketen en samenleving, maar wel toegenomen risico's te verwachten voor kwetsbare groepen. **Advies:** *actie voor/door kwetsbare groepen (zoals uitgebreid beschreven in OMT 125 vanaf pagina 5).*
3. Geconstateerde en/of verwachte toenemende of verhoogde druk op zorgketen en samenleving; zonder (aanvullende) maatregelen relevante impact te verwachten op druk op de zorgketen en ziektelast zoals tot uiting komt in ziekteverzuim. **Advies:** *actie(s) gewenst om situatie te mitigeren dan wel temporiseren.*
4. Geconstateerde en/of dreigende ernstige druk op de zorg en samenleving; zonder (aanvullende) maatregelen ernstige impact te verwachten op druk op de zorgketen en ziektelast. **Advies:** *maatschappij-brede acties, urgent, om overbelasting zorgketen en maatschappij te keren.*