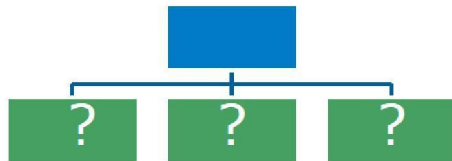




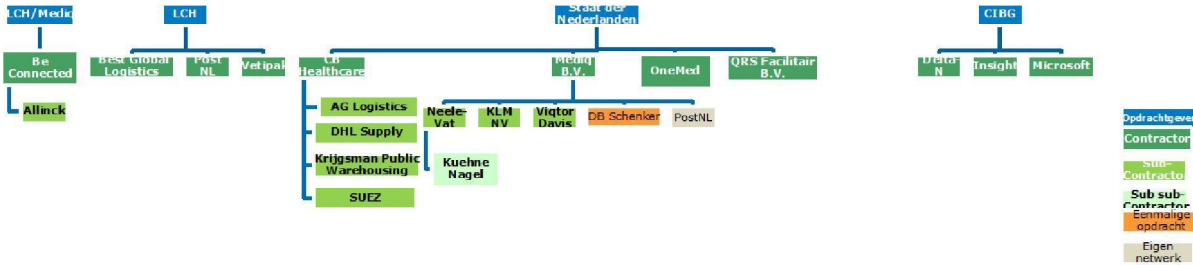
Contracten Samenvatting

2021-04-13



Vragen:

- Welke contracten zijn er?
- Wat zijn Incoterms?
- Hoe gaat bestellen & facturatie?
- Moeten er contracten overbruggt worden?





Leverancier	Overeenkomst (hoofdcontractor)	PRIO	Afloopdatum	Verlengopties	Uiterste datum	Opzegtermijn	jan	feb	mrt	apr	mei	jun	jul	aug	sept	okt	nov	dec
Mediq	200723 Tweede Addendum Overeenkomst VWS-Mediq definitief getekend		24-06-21		24-06-21													
CB Healthcare	210111 Overeenkomst Staat - CB (nieuw)		23-06-21 x 6 mnd		23-06-21	redelijke												
OneMed	200503 LCHF2020-0059 OneMed BV overeenkomst 3 juli		31-12-21		31-12-21	tussentijds												
QRS Facilitair	200703 LCHF2020-0059 QRS Facilitair BV 1307-OVK VWS-QRS GETEKEND		30-09-202 x 6 mnd		30-09-21	redelijke												
Delta-N	200512 Offerte LCH - Inzet - TEAM ICT		onduidelijk			3 weken												
Reconnected Hong Kong	Offerte - nu inactief		onbepaald															
Post NL	Offerte - nu inactief		onbepaald															
Vetipak	Offerte - nu inactief - maakt offerte per opdracht		onbepaald															
Best Global Logistics	Offerte - nu inactief		onbepaald															
DB Schenker	Offerte		onbepaald															

Leverancier	Overeenkomst (subcontractor)		Afloopdatum	Verlengopties	Uiterste datum	Opzegtermijn	jan	feb	mrt	apr	mei	jun	jul	aug	sept	okt	nov	dec
Neele-Vat	200519 LCHF2020-0040 Neele-Vat - Algemene overeenkomst - Logistieke diensten (19-5-2020)		onbepaald															
KLM	200326 LCHF2020-0050 KLM NV Aircraft charter agreement cargo IN GESCAN		onbepaald	2 x 6 mnd														
Victor Davis	200423 LCHF2020-0009 Overeenkomst LCH Mediq Nederland BV SIGNED	5.1.2e	31-12-20															
AG Logistics	200731 AG Logistics met CB Hulpmiddelen Overeenkomst Logistieke Dienstverlening Final		3-02-21															
DHL Supply Chain	200505 Short Agreement LCH Final		30-06-21		30-06-21	60 dagen												
Krijgsman PW	200518 LCHF2020-0016 Centraal Boekhuis - Huurovereenkomst KPW		onbepaald			4 weken												

Leverancier	Madara Overeenkomst (subcontractor Neele-Vat)		Afloopdatum	Verlengopties	Uiterste datum	Opzegtermijn	jan	feb	mrt	apr	mei	jun	jul	aug	sept	okt	nov	dec
Neele-Vat	200706 LCHF2020-0040 Neele-Vat (Loods ROOD) - Offerte	5.1.2h	6-07-21	jaar		3 maanden												
Neele-Vat	200523 LCHF2020-0040 Neele-Vat (Loods GROEN) - Offerte	5.1.2h	1-08-202 x 6 mnd			1 maand												



Activiteit in contract	Huidige situatie	Gewenste situatie
Checken van faciliteiten en certificaten	?	?
Checken van compliance van fabrieken	?	?
Checken van het kritische productie pad	?	?
Kwaliteitscontrole inline en finale check	?	?
Fysieke check met instructies van LCH adviseur	?	?
Fysiek, chemisch testen op aanvraag/advies	?	?
Sourcing (Marktonderzoek)	?	?
FOB boeking	?	?
Logistieke check van warehouse	?	?
Regelen van luchtvracht	?	?
Communicatie met Allinck & KLM	?	?
Voor financieren Allinck China	?	?
Voor financieren EXW naar bevestiging LCH	?	?
Voor financieren extra vracht kosten	?	?

**Activiteiten:**

- Checken van faciliteiten en certificaten
- Checken van compliance van fabrieken
- Checken van het kritische productie pad
- Kwaliteitscontrole inline en finale check
- Fysieke check met instructies van LCH adviseur
- Fysiek, chemisch testen op aanvraag/advies
- Sourcing (Marktonderzoek)
- FOB boeking
- Logistieke check van warehouse
- Regelen van luchtvracht
- Communicatie met Allink & KLM
- Voor financieren Allinck China
- Voor financieren EXW naar bevestiging LCH
- Voor financieren extra vracht kosten

Verlengen contract niet noodzakelijk, alleen voor dwingende spoed

**Activiteiten:**

- Import luchtvracht afhandeling
- Inklaren
- Loodsfaciliteiten
- Overhalen (indien van toepassing)

Verlengen contract niet noodzakelijk, alleen voor dwingende spoed



- Door COVID-19 crisis is er in Nederland een groot tekort aan persoonlijke beschermingsmiddelen en andere producten ontstaan.
- Er een nationaal consortium is gevormd dat ervoor moet zorgen dat er voldoende Producten zijn in verband met de COVID-19 crisis

Activiteiten:

- Expeditiediensten: het, in de hoedanigheid van expediteur, doen vervoeren van Hulpmiddelen;
- Warehousingdiensten: het verrichten van value added logistics werkzaamheden, waaronder (maar niet noodzakelijkerwijs beperkt tot) lossen, inslag, opslag/bewaarmening, voorraadbeheer, orderbehandeling, ordersamenstelling/pick & pack, verzendgereed maken, uitslag, laden, stuwen, eventuele retourverwerking, alsmede eventuele aanvullende warehousing activiteiten;
- De operationele opdrachten tot of in verband met het uitvoeren van Diensten worden gegeven door medewerkers van het LCH (en van Mediq), en met dezen vindt ook verdere afstemming plaats. Opdrachten worden in het digitale portal geplaatst.
- De logistieke dienstverlening omtrent de Hulpmiddelen wordt door CB Healthcare verricht. Dit houdt onder ander in dat de Hulpmiddelen door CB Healthcare in haar systemen worden geadmistreerd en administratief verwerkt voor zendingen aan zorginstellingen en ziekenhuizen, welke zendingen CB Healthcare vervolgens doet vervoeren naar de zorginstellingen en de ziekenhuizen. CB Healthcare is een professioneel logistiek dienstverlener die de redelijkerwijs te verwachten zorgvuldigheid in acht zal nemen.
- Het verrichten van voorraadbeheer (als onderdeel van Warehousingdiensten) met haar eigen computersysteem, en de gegevens in dat systeem zullen door Partijen worden aangehouden.
- Vergoeding verloopt via mediq
- Fenex voorwaarden en nederlandse expeditievoorwaarden en ARVODI van toepassing
- Subcontractors
 - AG Logistics- Logistiek
 - DHL – Logistiek Dienst Testen
 - Krijgsman Packing service – 5.1.2h

Out of scope:

Verzekering producten

**Activiteiten:**

- Verlenen van diensten in de logistieke keten voor : MHM en Beschermingsmiddelen
- Regelen van inslag
- Regelen van uitslag
- Laden
- Lossen
- Sealen
- Ompakken
- Uitpakken
- overige extra handelingen
- vervangen van beschadigde pallets
- Het beheren van voorraden
- Administratie van inslag, uitslag en overdracht
- Inventarisatie
- Verwachting capaciteit 25.000
- Minimum afname: 6.000 pallet plaatsen

Overig

- FENEX LSV 2014 van toepassing
- artikel 11 verzekering verantwoording logistiek dienstverlener



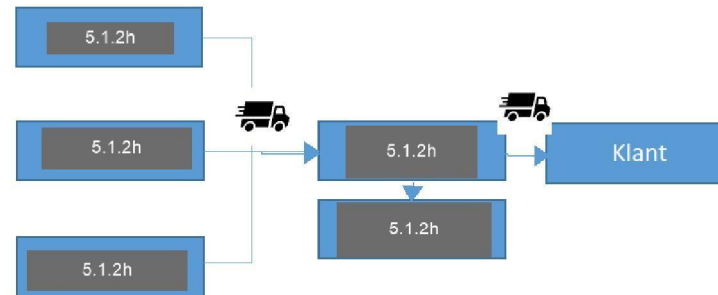
Volgende services vanuit de opslag locatie in Wijchen.

- Ophalen test kits op Schiphol
- Ontvangen goederen, inspecteren en doorgeven van ontvangstbevestiging.
- Invoeren in DHL Systeem
- Gekoeld opslaan
- Uitslag
- Gekoeld transport in NL

- Inkomend transport
- Opslaan en extra beveiliging
- Picking & Packing
- Distributie
- Retouren
- Vernietigen
- Opslag batch documentatie voor zes jaar

Type opslag:

- Beschadigd
- Geen droog ijs (in case of pick ups from Schiphol)
- Droog ijs
- Ambient



-Details over temperatuur staan in het contract

•DHL will register per inbound, (item id, number, LOT number manufacturer, expiry date and receiving date). Please be aware that the LOT number CB uses for its processes is not registered.

- 5.1.2h Capaciteit: 4000 (temperatuur gecontroleerd)
- 5.1.2h 4000 (Niet temperatuur gecontroleerd)
- Inbound zendingen op gronnoen, dusseldorf en schiphol naar Wijchen
- Overtollige voorraad naar 5.1.2h

Fixed Management Fee € 13.699 Per Month
Security Guard: € 10.059 Per week

**Activiteiten:**

- 5.1.2h

De volgende werkzaamheden zullen worden uitgevoerd.

- Ombouwen magazijn Krijgsman.
- Locaties blokkeren in het WMS i.v.m. locaties die in het magazijn niet meer bestaan.
- Aanmaken van opdrachtgever in het WMS.
- Het aanmaken van lostaken in het WMS.
- Laden en lossen van de pallets.
- Het registreren en op locatie wegzetten van de pallet.
- Orderinvoer.
- alle overige logistieke werkzaamheden en administratieve werkzaamheden

- Fenex voorwaarden en nederlandse expeditievoorwaarden en ARVODI van toepassing



Activiteiten:

- Delta-N is gevraagd het LCH te voorzien van de nodige ICT hulpmiddelen, advies, implementatie, adoptie, support en operationele werkzaamheden.
- Technisch en functioneel faciliteren met diverse ICT middelen om het samenwerken binnen LCH maximaal te ondersteunen.
 Waaronder;
 - Office365 (TEAMS, email, SharePoint, PowerApps, ed),
 - FHI Netwerk / WIFI / mobiele bereikbaarheid (i.s.m. 5.1.2e)
 - Werkplek
 - Veiligheid
 - Licenties,
 - Azure Cloud
- Gezamenlijk met de collega's van 5.1.2e zal Delta-N het operationele bedrijfsproces automatiseren data ontsluiten in een datawarehouse met onder andere het PowerPlatform (waaronder PowerBI en PowerApp).
- Gezamenlijk met het Security team worden oplossingen doorgenomen en besluiten worden genomen. De data in de diverse ICT systemen zijn eigendom van LCH.

Activiteiten in mail:

- Microsoft365, kantoor Automatisering (Software), waaronder email, documenten, TEAMS, Audio conferentie, Retentie, ATP, etc
- Azure Cloud, wolf omgevingen, waaronder AzureSQL, sFTP, SA, KeyVault, DataFactory, Logic Apps
- Azure DevOps;
- Backup
 Scope: documenten (Barracuda), mogelijk overschakelen naar AvePoint (documenten+email)
- Delta-N Beheer en Support;
 waaronder support KA (onsite en offsite), identity management (onboarding/offboarding), onderhoud PowerApps, Azure Cloud beheer, licentie beheer, Monitoring op backup+SQL+security, advies
- Microsoft Premier Support,
- Directe schakeling naar Microsoft NL en Microsoft supportteams, 24*7, direct respons SLA. 6 / 12 maanden duur

**Activiteiten:**

- Architectuur en dataplatform realisatie
- Datamodel ontwerp
- Inaden databronnen
- Opzetten schermen powerapp
- Rapportages in Power BI


Activiteiten:

Positie	Productomschrijving	Productcode	Type licentie	Aantal	Adviesprijs per stuk	Totaal adviesprijs	Korting per stuk	Netto inkoopprijs	Opslagpercentage	Prijs per stuk	Subtotaal
1	Microsoft 365 Business Basic	CSP	License		€	€ 2.790,36	€ -	€	0,00%	€	€ 2.790,36
2	Office 365 E1	CSP	License		€	€ 259,20	€ -	€	0,00%	€	€ 259,20
3	Exchange Online (Plan 1)	CSP	License		€	€ 356,40	€ -	€	0,00%	€	€ 356,40
4	Exchange Online Archiving for Exchange Online	CSP	License		€	€ 2.011,92	€ -	€	0,00%	€	€ 2.011,92
5	Microsoft Defender for Office 365 (Plan 1)	CSP	License		€	€ 1.377,00	€ -	€	0,00%	€	€ 1.377,00
6	Power BI Pro	CSP	License	5.1.1c	€	€ 4.617,00	€ -	€	0,00%	€	€ 4.617,00
7	Power Apps per User plan	CSP	License		€	€ 1.821,60	€ -	€	0,00%	€	€ 1.821,60
8	Power Apps per App plan	CSP	License		€	€ 2.721,60	€ -	€	0,00%	€	€ 2.721,60
9	Microsoft 365 Audio conferencing	CSP	License		€	€ 283,08	€ -	€	0,00%	€	€ 283,08
10	Microsoft 365 Apps for business	CSP	License		€	€ 84,84	€ -	€	0,00%	€	€ 84,84
11	Sharepoint (Plan 2)	CSP	License		€	€ 5.994,00	€ -	€	0,00%	€	€ 5.994,00
12	Power Automate per user plan	CSP	License		€	€ 114,00	€ -	€	0,00%	€	€ 114,00
Totaal exclusief BTW											€ 22.431,00

Classic-Premier Standard Netherlands 31-3-2021 - 31-3-2022		
Aantal	Dienst	Type dienst
1 hr	Problem Resolution Hours nader aan te vullen middels SA Benefits (EA)	Problem Resolution Support
Inclusief	Support Account Management	Service Delivery Management
100 hr	Support Assistance	Support Assistance



- Door COVID-19 crisis is er in Nederland een groot tekort aan persoonlijke beschermingsmiddelen en andere producten ontstaan.
- Er een nationaal consortium is gevormd dat ervoor moet zorgen dat er voldoende Producten zijn in verband met de COVID-19 crisis

Activiteiten:

- Inkoop
- Coördinatie distributie
- Facturatie
- Verkoop/facturatie/distributie voor zorginstellingen, huisartsen en thuisorganisaties
- Facturatie voor Onemed
- opzetten en instandhouding van financiële structuur (boekhouding, betalingen, accounts receivable)
- crediteuren-administratie en credit checks
- debiteuren-administratie en facturatie
- douane administratie
- audits (internal en external incl. accountant)
- treasury
- juridisch advies
- belastingadvies
- financiële rapportage en analyse
- Onderhoud van portal

Distributie en indien van toepassing facturatie van:

- Goederen die de minister en tijdens de overeenkomst heeft ingekocht
- Goederen die Mediq namens de minister inkoop/verkoop
- Goederen die door derden belangeloos ter beschikking zijn gesteld en worden gesteld

	Ziekenhuizen en ambulances	Zorginstellingen, huisartsen en thuiszorgorganisaties
Verkoopportal	Onemed	Mediq
Facturatie	Mediq	
Distributie	Onemed	

VWS geeft te allen tijde de instructies omtrent:

- de voorraad van de Producten
- allocatie van de Producten
- de te hanteren verkoopprijzen van Producten voor facturatie doeleinden

Rapportage Verplichting

- **Dagelijks** aan de project DG en/of aan de W- DG-CZ VWS over de hoeveelheid en de kosten van de ingekochte PBMS voor de gezondheidszorg en andere producten die op dit moment in de gezondheidszorg benodigd zijn. En de(niet) nakoming van verplichtingen en eventueel gerealiseerde schades.
- **Wekelijks** te over de hoeveelheid en de kosten van genoemde producten aan SG, E. Gerritsen. En de(niet)nakoming van verplichtingen en eventueel gerealiseerde schades.

**Producten in scope****PBM**

FFP1 Masker

FFP2 Masker (FFP2, N95, KN95)

FFP3 Masker

Chirurgisch masker type 1, 2

Chirurgisch masker type 2R

Handschoenen

Bescherminsbrillen

Spatschermen

Isolatiejassen

Schorten

(Hand)desinfectant

Test Kits

Test zonder wattenstaafjes

Wattenstaafjes (keel en neus)

Sars-CoV2 testkit

RNA isolatiekits

Uitbreiding

Coveralls

Gezicht bedekkende spatschermen



Producten in scope

Naam-	Addendum 1	Addendum 2	Portal (Mediq) age	Rapport
PBM				
FFP1 Masker	X	-		X
FFP2 Masker (FFP2, N95, KN95)	X	X	X	X
FFP3 Masker	X	-		X
Chirurgisch masker type 1, 2	X	-		X
Chirurgisch masker type 2R	X	X	X	X
Handschoenen	X	X	X	X
Beschermingsbrillen	X	-	X	X
Spatschermen	X	-		-
Isolatiejassen	X	X	X	X
Schorten	X	-	X	X
(Hand)desinfectant	X	-	X	-
Test Kits				
Test zonder wattenstaafjes	X	X	-	-
Wattenstaafjes (keel en neus)	X	X	X	-
Sars-CoV2 testkit	X	X	-	-
RNA isolatiekits	-	X	-	-
Uitbreiding				
Coveralls	X	-	-	-
Gezichtsbedekkende spatschermen	X	-	-	-

Opvallend-heden/Vragen

- Gemeente als afnemer niet genoemd
- Klantenservice/klachtafhandeling niet genoemd
- Controle van bestellers niet genoemd
- Verschil tussen addendum 1 en 2 wat betreft producten/portal; zijn deze inderdaad niet meer in scope?
- Beademingsapparatuur is niet genoemd

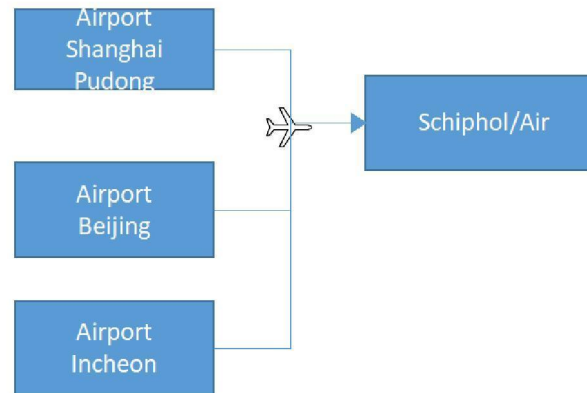
- Wijziging in Finance moet opgenomen gaan worden

**Overeengekomen diensten Mediq en KLM:**

- Vervoer per lucht van Shanghai
- Vervoer per lucht van Beijing
- Vervoer per lucht via Incheon International Airport

Niet in scope:

- Verzekering van producten
- Retouren





Overeengekomen diensten Mediq en Neele-Vat:

- Expeditie
- Op-en overslag
- Douane
- Magazijnwerkzaamheden
- Monsterafname
- Order picking
- Aanverwante logistieke diensten (controleren, bemonsteren, tarreren, tellen, wegen, enz)
- Import FCL
- Douane formaliteiten
- Fyco
- Verzorgen van logistiek management in de faciliteiten van LCH te Leusden
- Producten krijgen een uniek codenummer
- Labelen
- Opslagdocumenten
- Ompakken (isoleerjassen)

Vervoer

- Vervoer per trein/vrachtwagen (subcontract): Kuehne en Nagel
- Vervoer per zee naar Rotterdam: NV
- transport naar Eindhoven
- transport naar Wychen

Afhandeling inkomend:

Bij aankomst in de haven van Rotterdam zal Neele-Vat zorgdragen voor de administratieve en fysieke afhandeling van de containers. De diensten bestaan uit:

- Het behandelen van cognossementen
- Het voldoen van lokale kosten (behandelingskosten bij terminals e.d.)
- Containervervoer van de terminals naar de magazijnen, fabriek of ruimte voor tijdelijke opslag
- Zorgdragen voor een veilige werkomgeving, inclusief gasmetingen en, indien nodig, kunstmatige ventilatie.

Douaneformaliteiten en fiscale vertegenwoordiging:

De diensten bestaan uit:

- Het regelen van T1-documenten
- In- en/of uitklaring
- AGRIM-formaliteiten
- Fiscale vertegenwoordiging
- Maandelijkse opgave aan INTRASTAT

De magazijndiensten bestaan uit:

- Het lossen van containers, vracht op pallets.
- Sealen
- Pallets voor tussentijdse opslag
- Afhandeling uitgaand
- Magazijnbeheer
- Vervoer van het magazijn naar (de klanten van) [BEDRIJF]

**Locaties:**

5.1.2h

Overig:

- Er is geen gegevensuitwisseling tussen Mediq en Neelevat
- Fenex voorwaarden zijn van toepassing
- Neele-Vat voorwaarden
- Nederlandse Expeditievoorwaarden (Fenex voorwaarden)
- Nederlandse opslagvoorwaarden

Niet in scope:

- Verzekering van producten (op aanvraag)
- Geen EDI
- Retouren
- Aansprakelijkheid
- Koersschommelingen



5.1.2e

5.1.2h

4G router	Straalverbinding
Firewalls	Firewalls
Accesspoints	Accesspoints
Switch	Switch
Scanners	Scanners
Kantoorprinter	Kantoorprinter
Labelprinter	Labelprinter
Arbeid	Arbeid
Hoogwerkers	Hoogwerkers
Nu-Techniek	Nu-Techniek
Kosten ICT	Kosten ICT
Kosten Warehouse manager	Kosten Warehouse manager
ACW Schoonmaken eenmalig 0 beurt	ACW Schoonmaken eenmalig 0 beurt
Cool Blue wit en bruingoed	Cool Blue wit en bruingoed
Nu Techniek Alarm overnemen	aanleg Alarm
Labels	Labels 13000
ACW Schoonmaken	Netwerk afval
Netwerk afval	Alarmkosten
Alarmkosten	Kantine
Kantine	

**Overeengekomen diensten Neele-Vat en Kuehne & Nagel**

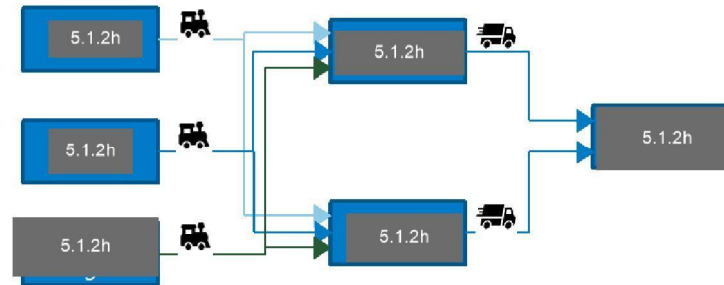
- Treintransport naar 5.1.2h
- Vrachtwagentransport van 5.1.2h

Niet in scope:

- Verzekering van producten
- Retouren

Overig:

- Er is geen gegevensuitwisseling tussen Mediq en Neelevat





- Door COVID-19 crisis is er in Nederland een groot tekort aan persoonlijke beschermingsmiddelen en andere producten ontstaan.
- Er een nationaal consortium is gevormd dat ervoor moet zorgen dat er voldoende Producten zijn in verband met de COVID-19 crisis

Activiteiten:

- Op Zoek gaan naar extra opslagruimte en het eventueel aanhuren daarvan
- Opslag van medische hulpmiddelen
- Lossen, inslag, uitslag en laden van medische hulpmiddelen
- Het opnemen van de op de OneMed ingeslagen medische hulpmiddelen in haar digitale registratiesysteem

Out of scope:

- Inkoop
- Transport



- Door COVID-19 crisis is er in Nederland een groot tekort aan persoonlijke beschermingsmiddelen en andere producten ontstaan.
- Er een nationaal consortium is gevormd dat ervoor moet zorgen dat er voldoende Producten zijn in verband met de COVID-19 crisis

Activiteiten:

- Diensten verlenen bij de uitvoering van de distributie door Mediq van de PBM's
- Het beschikbaar stellen van een online portal waar zorginstellingen, ziekenhuizen, ambulancediensten en de regionale uitgiftepunten van de ROAZ Hulpmiddelen kunnen aanvragen
- Het opnemen van de hulpmiddelen die CB heeft "ingeslagen" in haar digitale registratiesysteem aan de van de door CB en de onder verantwoordelijkheid van CB gecontroleerde pakbonnen van leveranciers
- Het verzorgen van de administratieve handelingen benodigd voor de verzending van Hulpmiddelen
- Administratieve handelingen via QRS en fysieke handelingen door CB

Out of scope:

- Inkoop
- Transport
- Kwaliteit
- Fysieke inslag
- Opslag
- Uitslag
- Controle pakbonnen
- Gereedmaken verzending

**Activiteiten:**

- Palletvervoer van Schiphol naar voornamelijk 5.1.2h
 - Geplande ritten van Schiphol
 - Spoed ritten van Schiphol
- Koeriersritten

Ligt bij Mediq):

- Fijnmazige distributie loopt via bestaande contract Post NL & Mediq

**Activiteiten:**

- Co-pakken van hulpmiddelen in drie pakketsoorten