

Rijksinstituut voor Volksgezondheid
en Milieu
*Ministerie van Volksgezondheid,
Welzijn en Sport*

COVID-19

MCC-briefing
1 juni 2021

5.1.2e

5.1.2e

5.1.2e

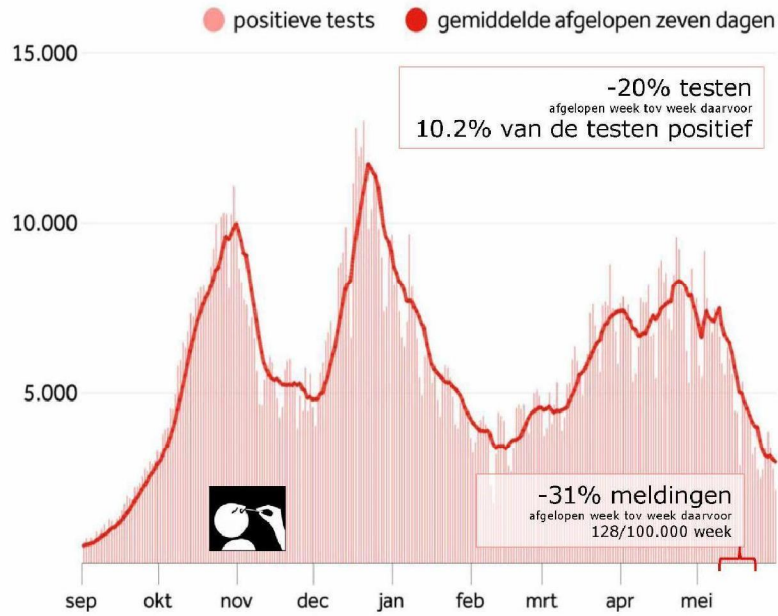
& Cib-RIVM

COVID-19 epidemiologisch beeld

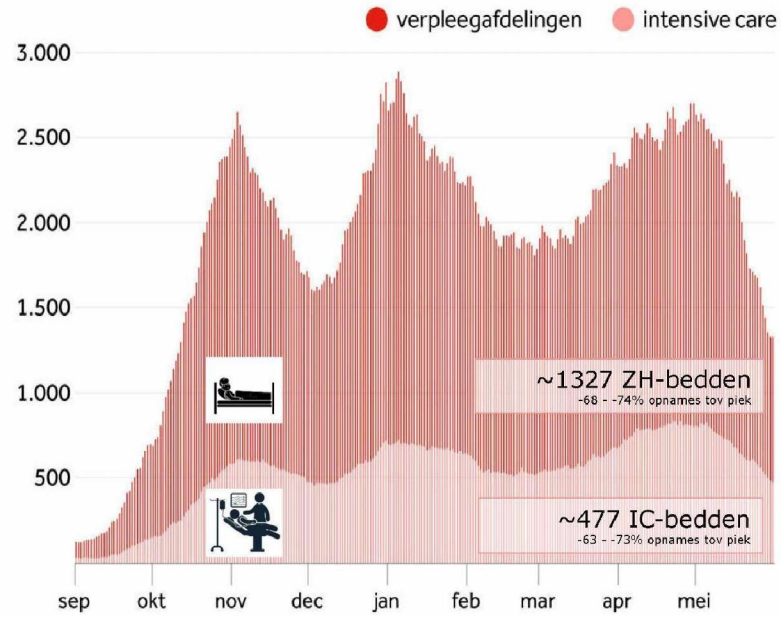


cf. RIVM/NOS/LCPS

Bij het RIVM gemelde positieve tests sinds 1 september



Ziekenhuisbezetting sinds 1 september

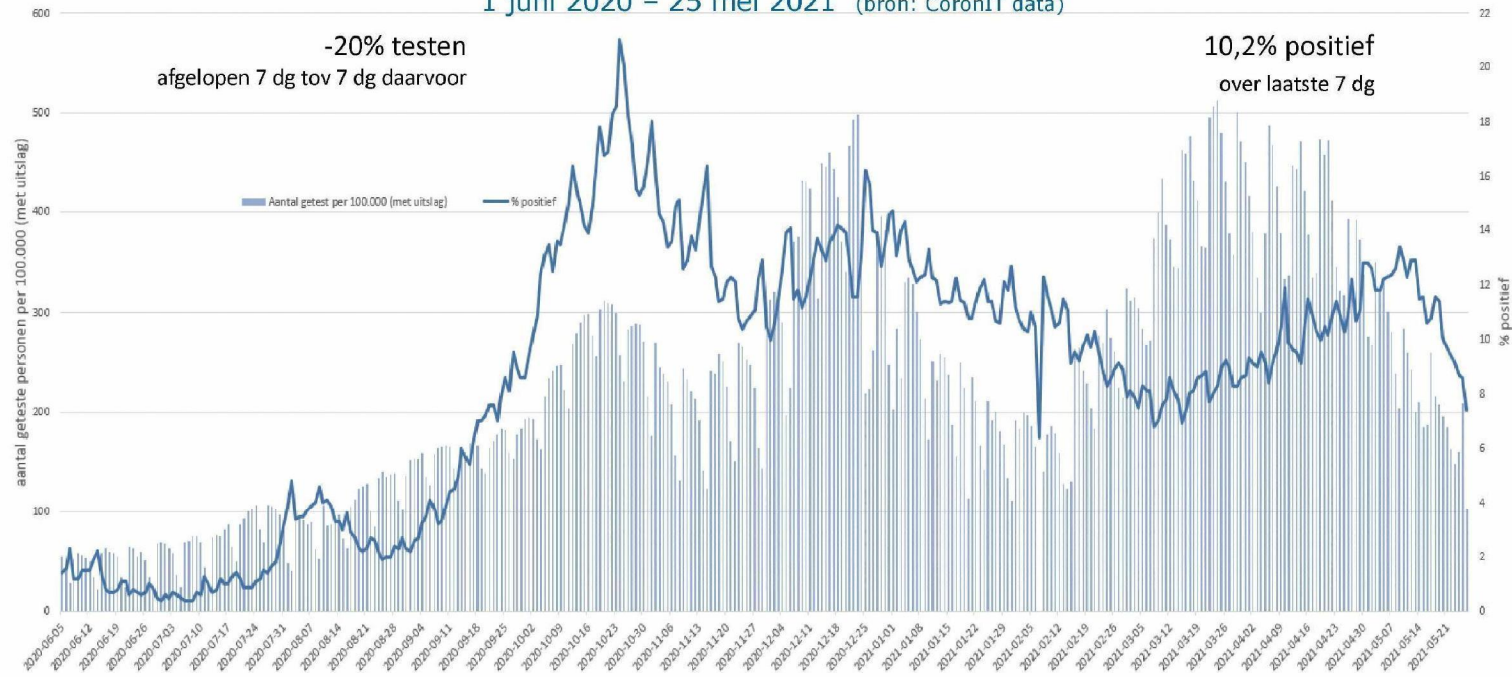


COVID-19 testen

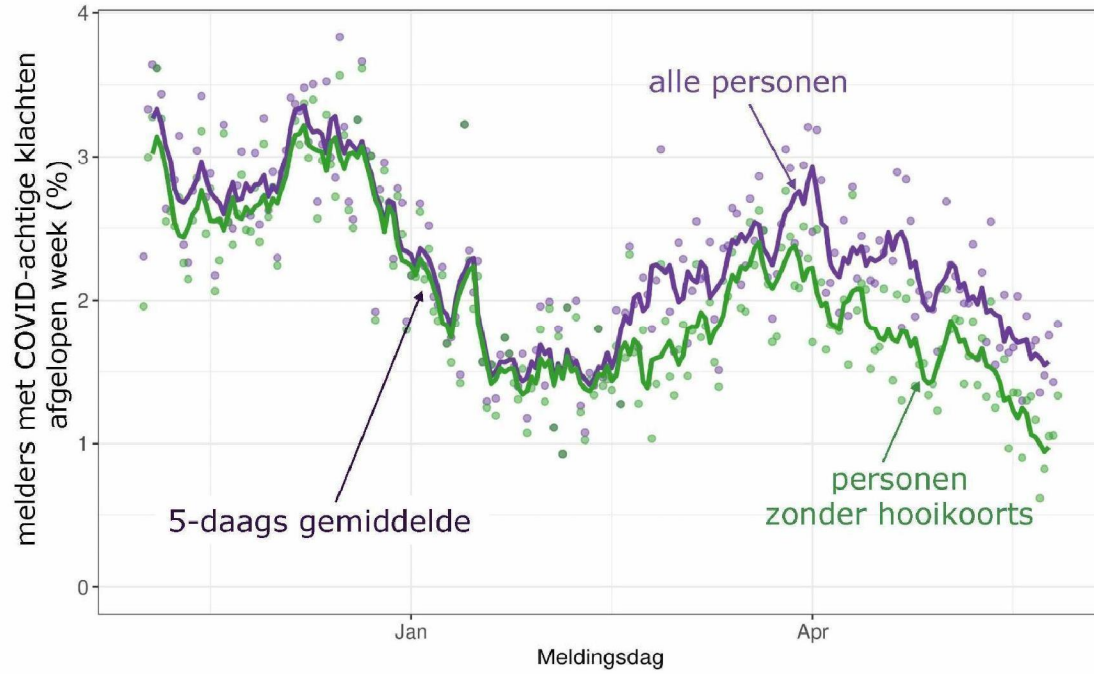


Landelijk aantal testen per 100.000 en % positief

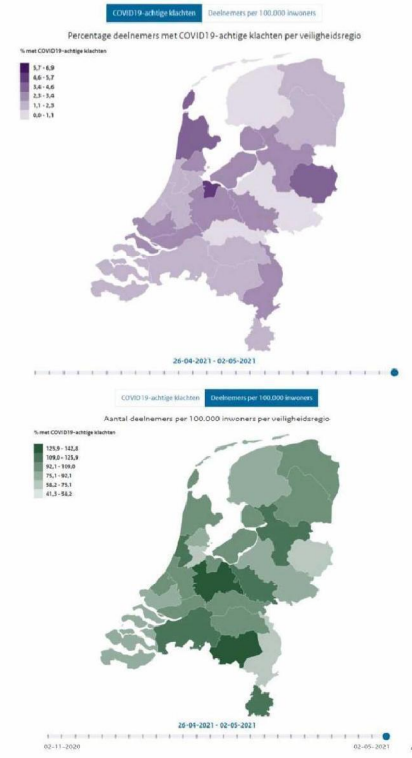
1 juni 2020 – 25 mei 2021 (bron: CoronIT data)



COVID-19 infectieradar – trend klachten



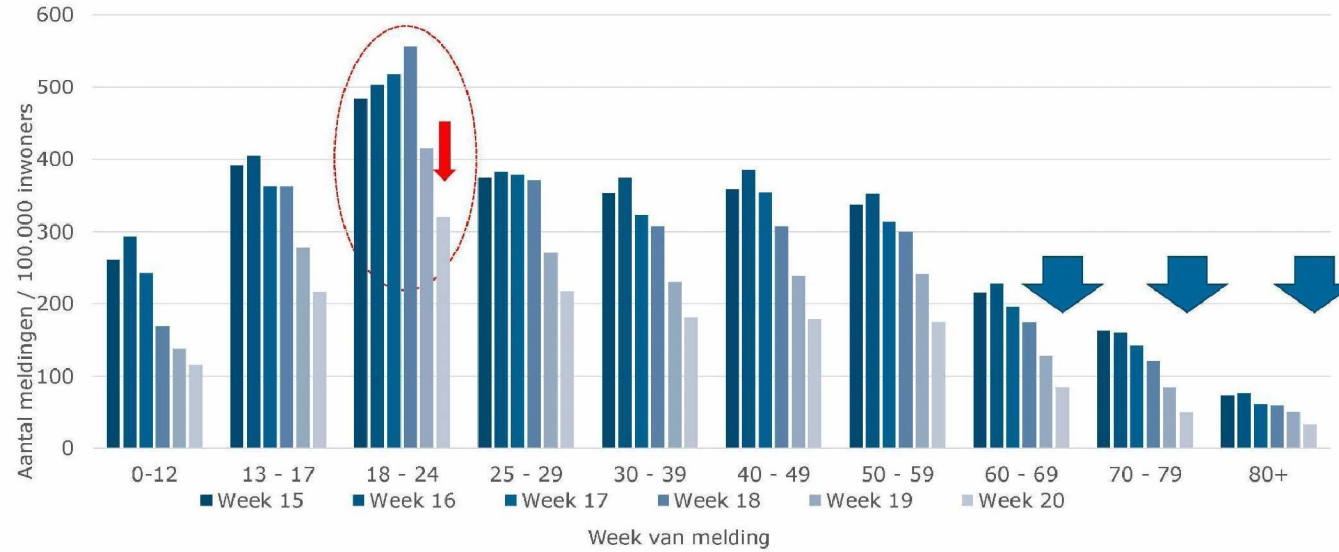
www.infectieradar.nl





COVID-19 meldingen naar leeftijd

Aantal meldingen per 100.000 inwoners, per leeftijdsgroep,
per kalenderweek van 12 april t/m 23 mei 2021





Daling in COVID-19 opnames t.o.v. piek eind april

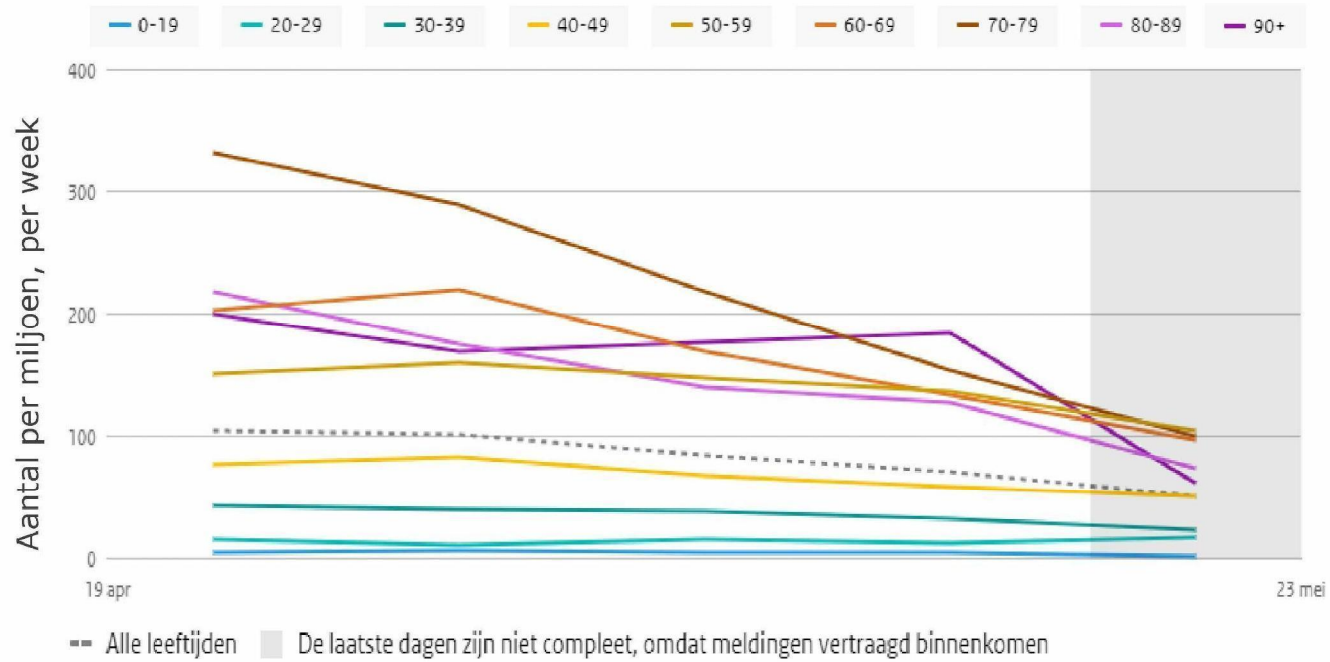
		18 april*	25 april*	2 mei*	9 mei*	16 mei*	23 mei*	piek
NICE	zkh	241	261	254	208	175	86	267
	<i>daling tov piek</i>			-5%	-22%	-34%	-68%	
	IC	54	54	55	45	34	21	57
	<i>daling tov piek</i>			-4%	-21%	-40%	-63%	
		22 april	29 april	6 mei	13 mei	20-May	27-May	piek
LCPS	zkh	263	256	241	219	158	69	267
	<i>daling tov piek</i>			-10%	-18%	-41%	-74%	
	IC	50	46	47	35	28	14	51
	<i>daling tov piek</i>			-8%	-31%	-45%	-73%	

* ivm rapportagevertraging meest recente waarde voortschrijdend gemiddelde op 23 mei



Ziekenhuisopnames naar leeftijdsgroep

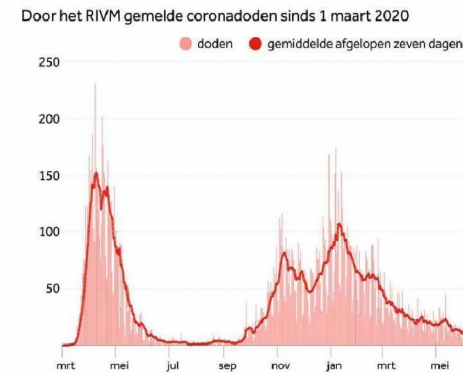
(bron: stichting NICE)





Samenvatting beeld verloop epidemie

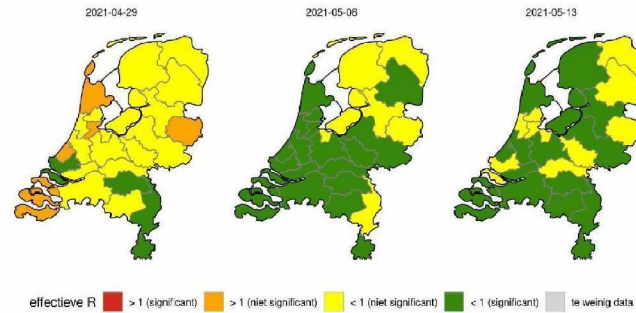
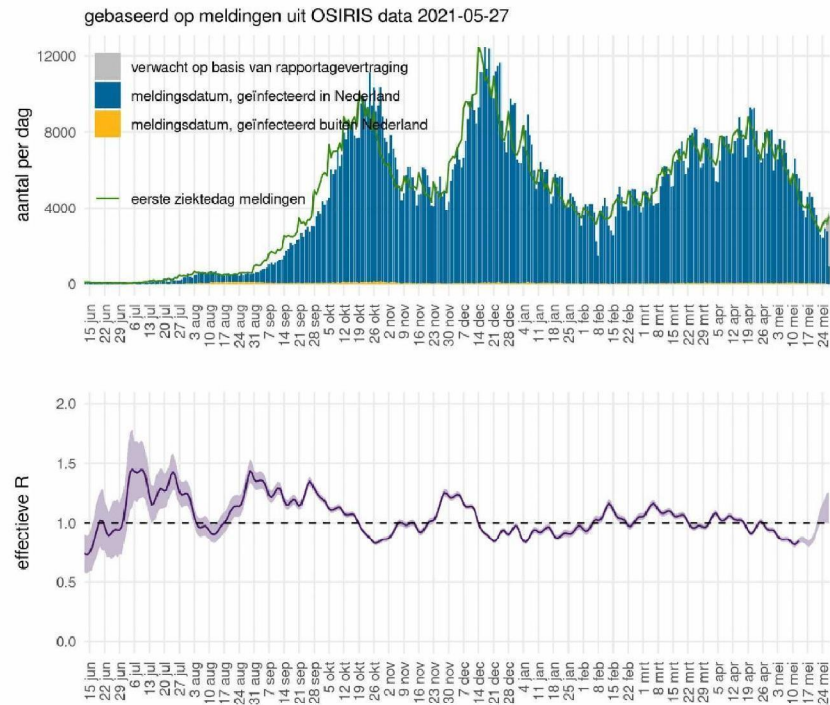
- GGD testvraag verder gedaald én verdere daling percentage positieve tests
- Aantal nieuwe meldingen gedaald (185 → 128 in 1 week; vrijdag op vrijdag)
 - 19 regio's <150 per 100.000; range 73-195
 - grote verschillen tussen leeftijdsgroepen: min 33 bij 80+, max 320 bij 18-24 jr
- Instroom en bezetting ziekenhuis en IC daalt snel
 - 63-74% daling tov piek opnames voortschr. 7-daags gem.
 - 32-40% daling tov piek bezetting voortschr. 7-daags gem.
- Geen oversterfte op populatieniveau
 - wel nog (licht) bij leeftijdsgroepen <80 jaar





Modellering

COVID-19 reproductie getal variant virussen



Uit kiemsurveillance data:

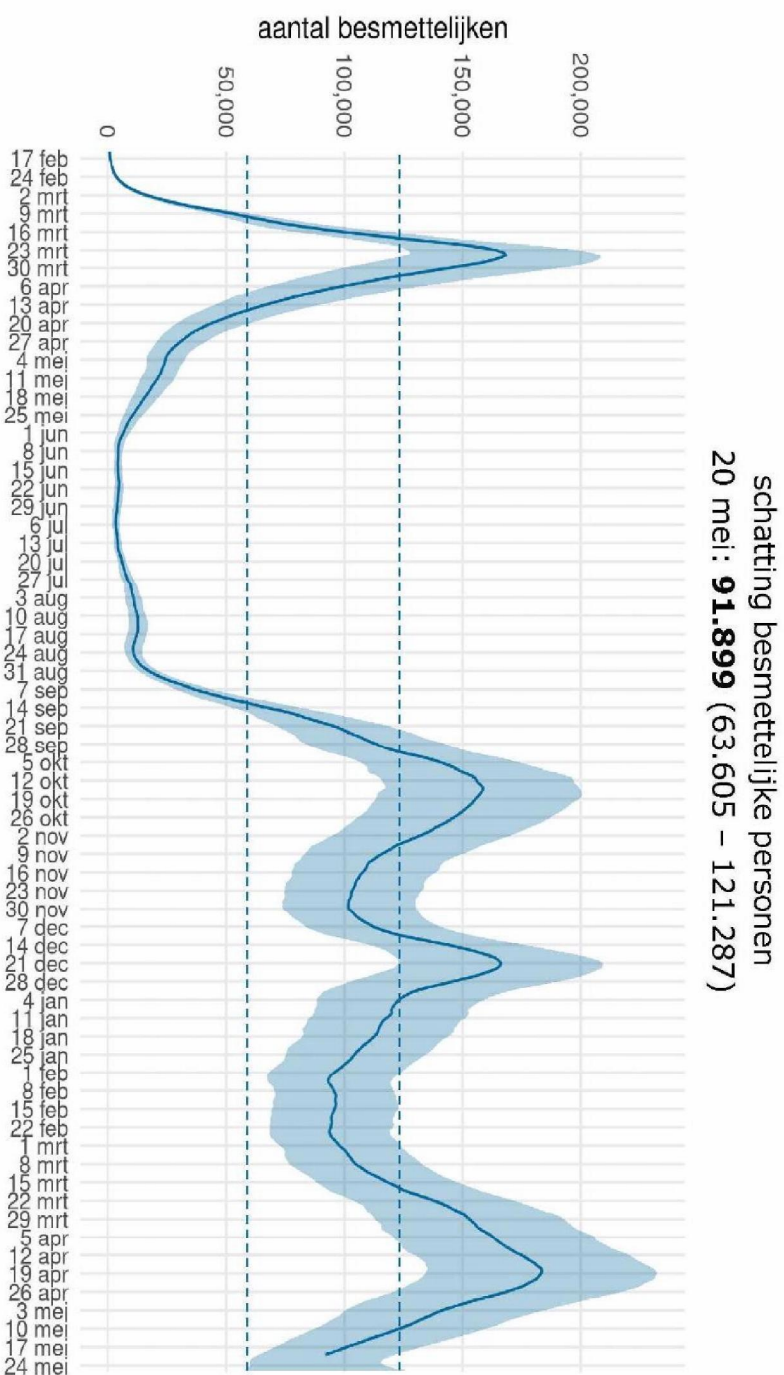
- aandeel varianten gemodelleerd
- Osiris data recenter dan 29 april onzeker

Schatting 13 mei:

- samen: **0.85** (0.82 - 0.87)
- ZH NICE: 0.87 (0.71 - 1.04)
- IC NICE: 0.90 (0.54 - 1.32)

COVID-19

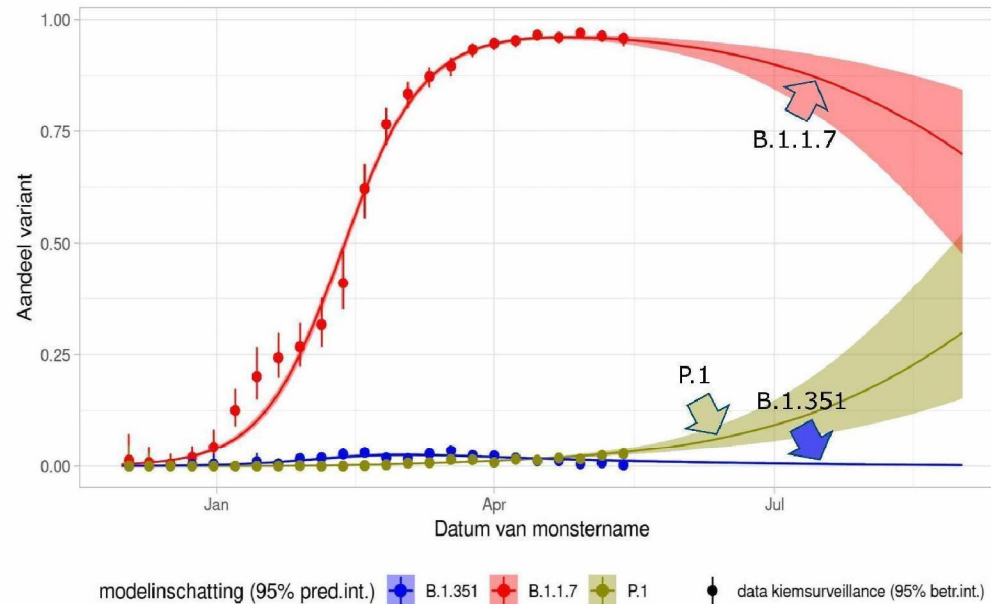
prevalentie besmettelijke personen



COVID-19 kiemsurveillancie varianten



Inschatting toename B.1.1.7 ("UK"), B.1.351 ("ZA"), P.1 ("BR") in Nederland



- schatting reproductiegetal R
 - BR: 46% hoger (CI: 42% ; 50%)
 - UK: 34% hoger (CI: 33% ; 36%)
 - SA: 28% hoger (CI: 26% ; 30%)
- Prognoses met toename zoals geschat op basis van deze kiemsurveillancie gegevens
- B.1.671.2 (Indiase variant):
 - toename in UK, aanwijzingen voor hogere besmettelijkheid dan B.1.1.7
 - geen toename in Denemarken en Duitsland



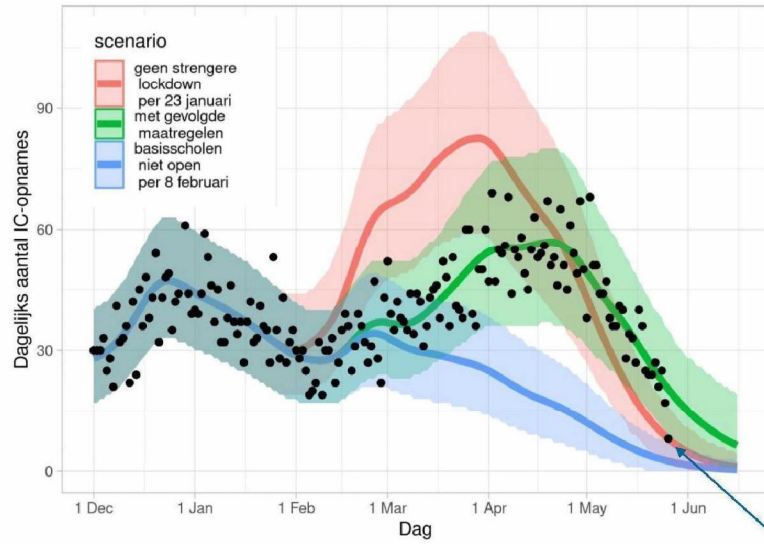
Prognoses (korte en lange termijn)

- **Groen: gevolgde maatregelen**
 - **Belangrijkste veranderingen in bestrijding:**
 - 15 december: lockdown
 - 23 januari: strenge lockdown (max. 1 persoon bezoek, avondklok)
 - 7 februari: strenge lockdown met basisonderwijs
 - 1 maart: strenge lockdown met basisonderwijs, voortgezet onderwijs en contactberoepen
 - 19 april: BSO open
 - 28 april: stap 1 uit stappenplan met afschaffen avondklok, max. 2 personen thuis, 1 dag hoger onderwijs, terrassen tot 18 uur, winkels
 - 19 mei: stap 2 uit stappenplan, met buitensport en individuele binnensport, cultuur en recreatie buiten, cultuurbeoefening binnen
 - 31 mei: volledige opening voortgezet onderwijs
- **Overige kleuren:**
 - **voortzetten lockdown per 23 januari**
 - geen avondklok / max. 1 persoon
 - **voortzetten strenge lockdown per 7 februari**
 - basisscholen niet open

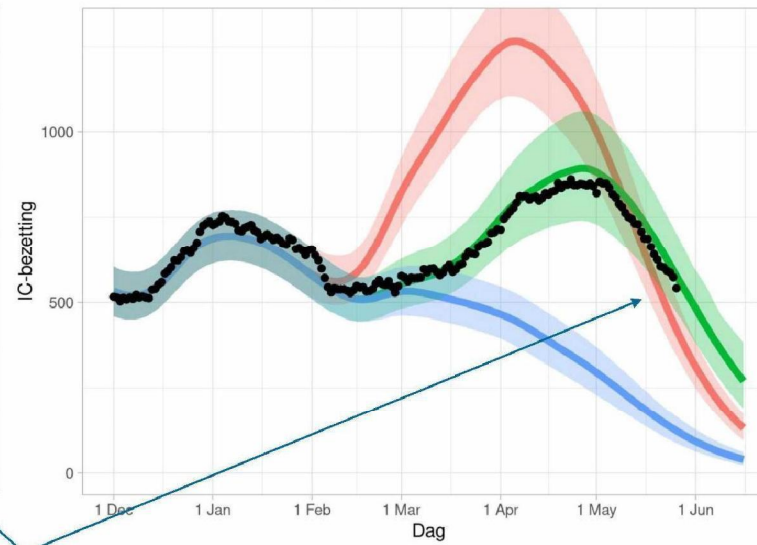
Prognose IC patiënten met COVID-19



IC-opnames per dag



IC bedbezetting

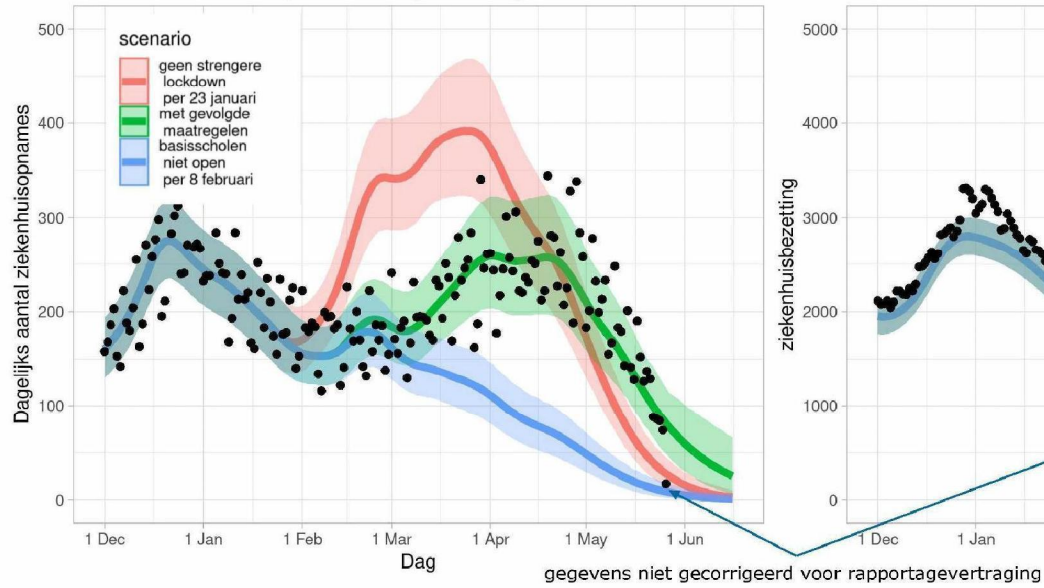


gegevens niet gecorrigeerd voor rapportagevertraging

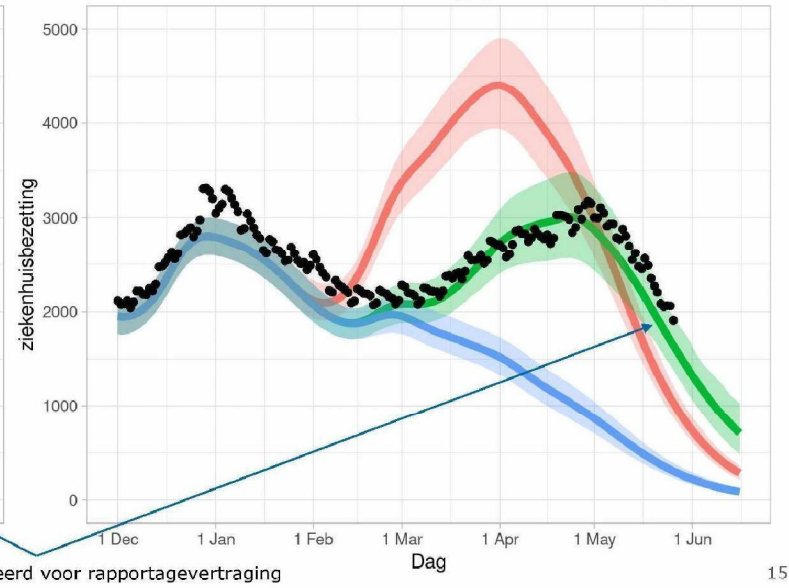
Prognose ziekenhuis patiënten met COVID-19



Ziekenhuis-opnames per dag



Ziekenhuis bedbezetting (inclusief IC)





Prognoses (korte en lange termijn) conclusies

- Er is een opnamepiek bereikt, en er is een snelle daling in opnames
- Daling blijft doorgaan, geen toename in nabije toekomst voorzien

Nieuwe fase epidemie: eventuele verdere daling wordt veroorzaakt door bestaande bestrijdingsmaatregelen én toenemende immuniteit (vaccins, doorgemaakte infectie), en niet door nieuwe, strengere maatregelen

- Dit is onder volgende aannames ('ceteris paribus')
 - vaccin werkt tegen transmissie, vlgs schema
 - vaccins werken tegen alle varianten
 - immuniteit 'levenslang' én tegen alle varianten
 - seizoen's effect reduceert transmissie in zomer
 - naleving huidige maatregelen!

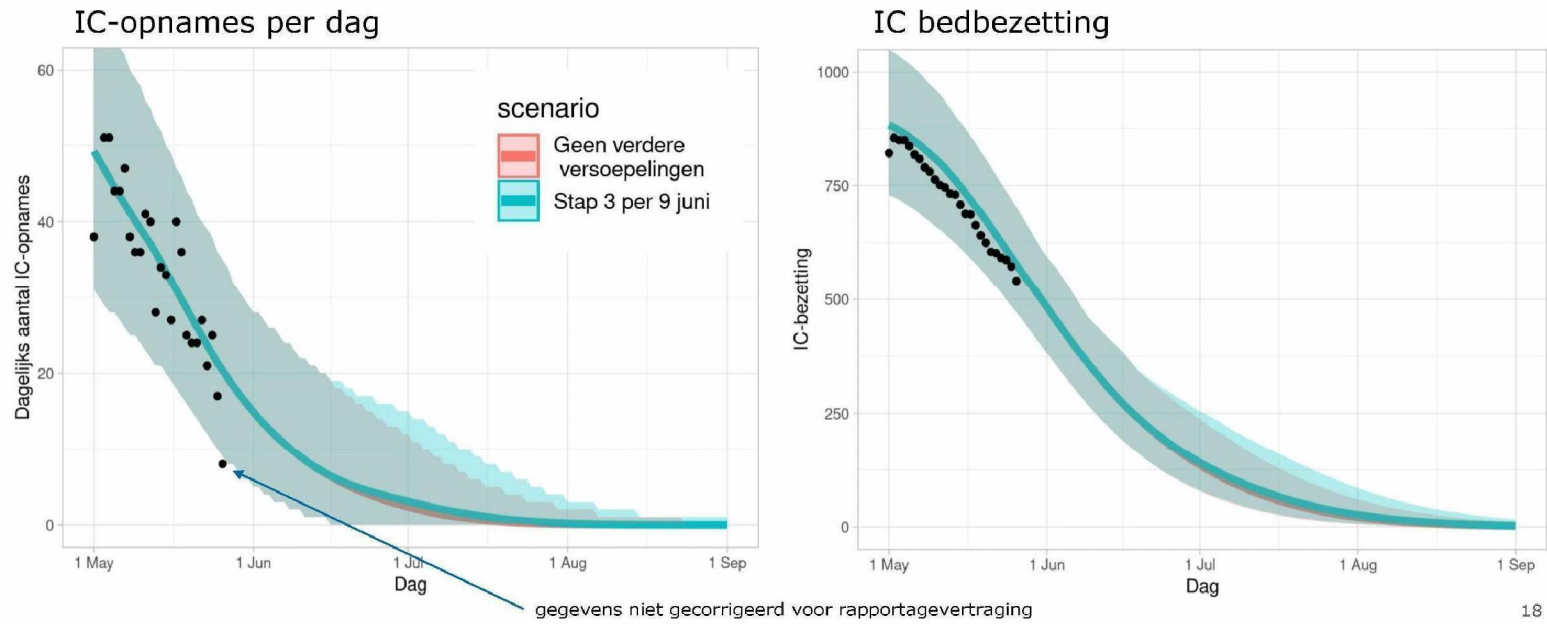


Scenario's stap 3 en/of volledige opening voortgezet onderwijs

- Stap 3:
 - groepsgrootte 4 personen, ook op bezoek
 - horeca, cultuur, recreatie binnen
 - uitbreiding sporten binnen en buiten
- Voortgezet onderwijs: alle dagen, zonder 1,5 m
- **Rood: geen verdere versoepelingen**
- **Geelgroen: stap 3 per 9 juni**
- **Groen: stap 3 per 9 juni; volledig VO per 9 juni**
- **Blauw: stap 3 per 9 juni; volledig VO per 2 juni**
- **Paars: stap 3 per 2 juni; volledig VO per 2 juni**



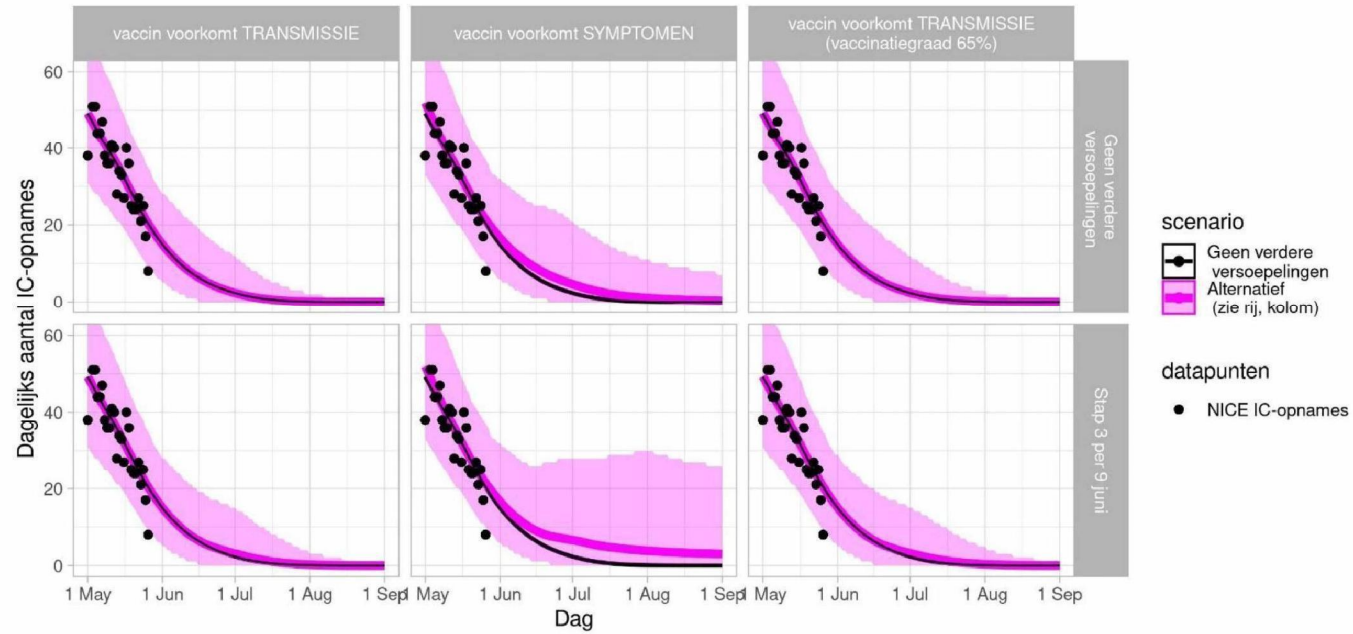
Prognose IC patiënten met COVID-19





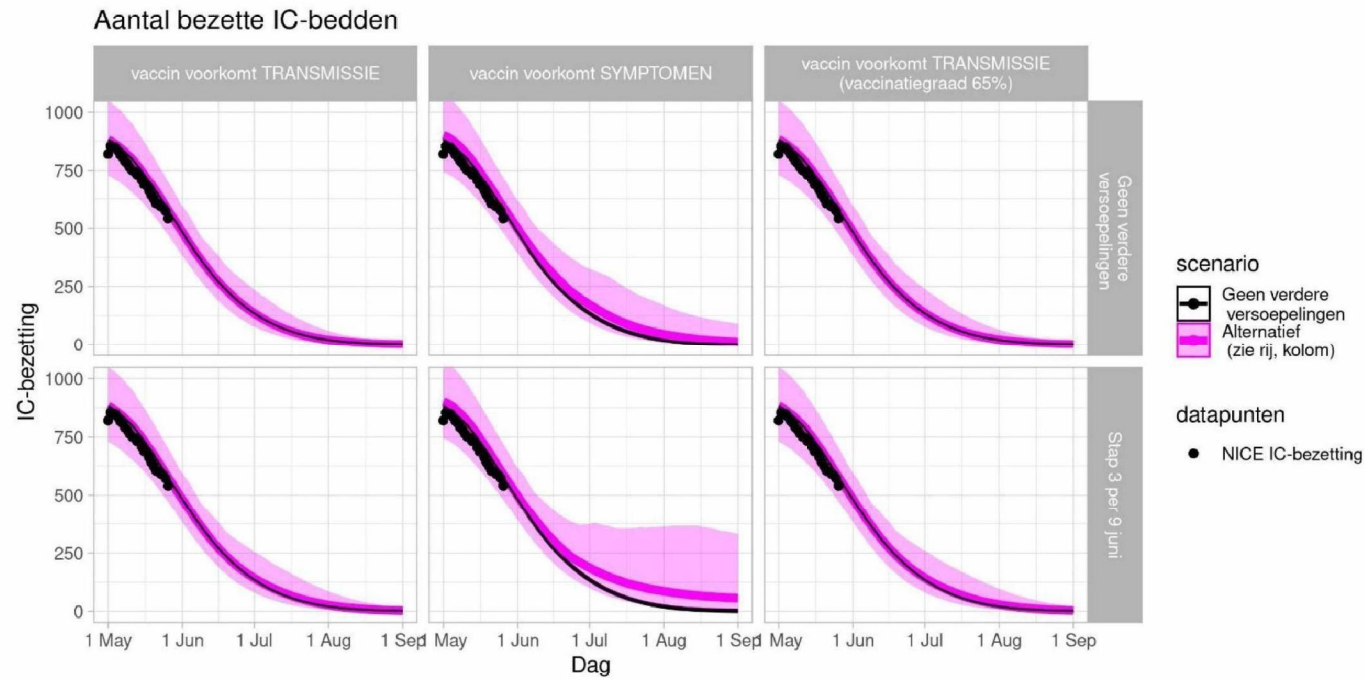
Prognose IC – scenario's patiënten met COVID-19

Aantal IC-opnames per dag





Prognose IC – scenario's patiënten met COVID-19





Conclusies scenario Stap 3 versoepeling

- Afname wordt niet gestopt
- Iets langzamere afname bij meer versoepeling
- Vaccin voorkomt symptomen, maar geen transmissie?
 - mogelijk veel tragere afname, met aanzienlijke aantallen infecties tot ver in de zomer
- Vaccinatiegraad wordt slechts 65%?
 - geen effect op epidemie tot de zomer