

Testen en Traceren, klaar voor het najaar

- Basis

- Schattingen RIVM: LWI klachten, verwacht **monitoring** percentage positief

- Doelen

1. Voldoende, flexibele en betrouwbare testcapaciteit
2. Snelle testafname en terugkoppeling
3. Voldoende, flexibel inzetbare BCO capaciteit
4. Snelle, adequate uitvoering en opvolging BCO (inclusief digitale ondersteuning)
5. Monitoring testen en traceren
6. Bevorderen testbereidheid

Monitoren testvraag:

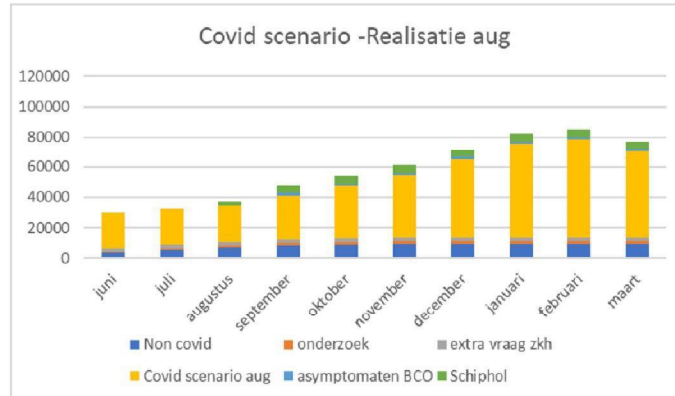
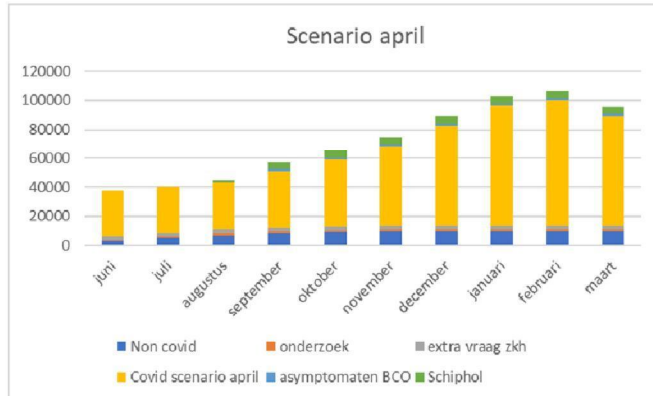
- Virologische dagstaten
 - Alle labs, behalve de twee nog testende BVO labs, rapporteren maar er is wel vertraging. Verder terugkijken kan wel maar actuele cijfers zijn nooit compleet.
 - 50% van de labs maakt onderscheid tussen kritische zorg en GGD
- CoronIT
 - Bevat alleen gegevens uit GGD teststraten
 - Ziekenhuisstroom en andere kritische patiëntenstromen zitten er niet in
- Uitvraag LCDK de 62 laboratoria
 - Doel uitvraag: hoeveel materialen hebben labs nodig.
 - Op dit moment hogere aantallen dan de andere bronnen

Geen enkele databron geeft een compleet plaatje

Pragmatische aanpak

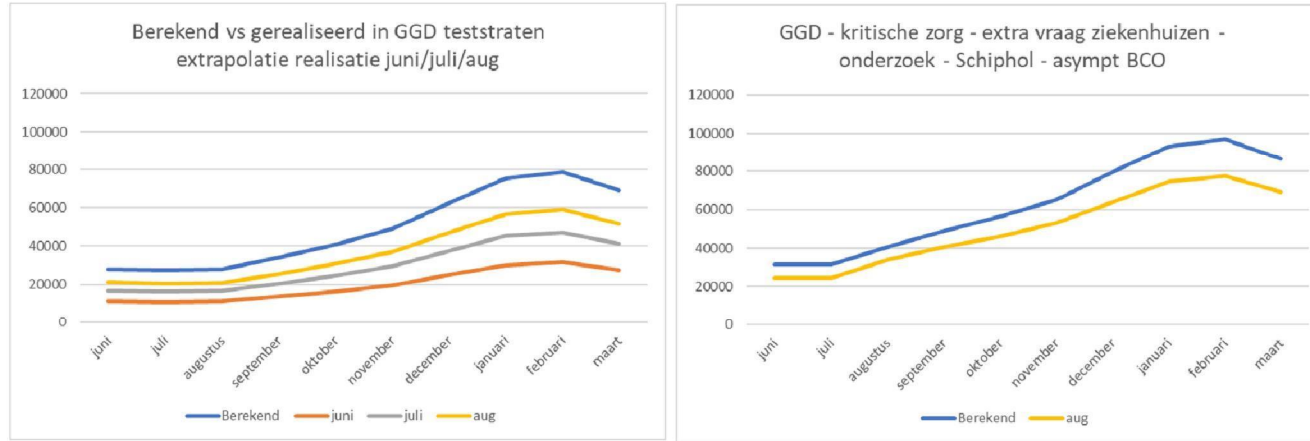
- Uitvraag LCDK gebruiken om te sturen op labcapaciteit. Het gaat immers om testen/spullen.
- Cijfers GGD teststraten gebruiken voor afnamecapaciteit GGD.
- Tool RIVM voor aantal BCO op de korte termijn wordt geevalueerd.

De bandbreedte wordt kleiner



Schiphol toegevoegd (5000 testen per dag), eerste schatting voor BCO toegevoegd (1500 testen per dag)

Bandbreedte GGD en totaal aantal testen wordt kleiner



Niet in de figuur: Non covid is 9500 testen per dag, ongeveer 4000 gebruikt 'covid materialen'

Wat heeft invloed op de testvraag

Testbereidheid:

- Heeft een groot effect op de gerealiseerde testvraag. Gedragsunit: naleven gedragsregels heeft een groter effect op voorkomen infectie.
- Moeilijk te voorspellen: persconferentie en media aandacht hebben effect.
- Gaat waarschijnlijk omhoog bij hoger aantal Covid-19 gevallen.

Testen van asymptomaten:

- De omvang van die vraag hangt af van het testbeleid en de commerciële vraag naar testen.
- Bij toename van de incidentie zullen meer asymptomaten getest worden (bv in de zorg en rondom clusters).